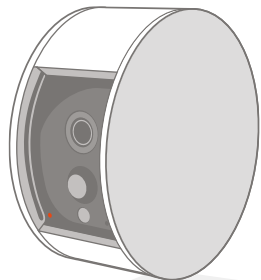


somfy®

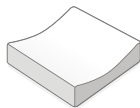
Indoor Camera

## Discover the Box Content

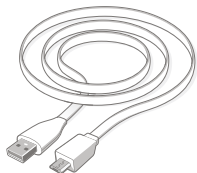
**NL** De inhoud van de verpakking / **FR** Découvrez le contenu de la boîte / **NO** Oppdag innholdet i boksen  
**SE** Uppmärkslådan innehåller / **DK** Kontrollér boksens indhold / **FI** Tutustu laatikon sisältöön



**Somfy Indoor Camera**



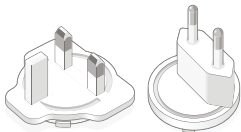
**EN** Adjustable support base  
**NL** Instelbare steunplaat  
**FR** Support ajustable  
**NO** Bordstøtte  
**SE** Bordsfäste  
**DK** Bordfæste  
**FI** Pöytätuki



**EN** Micro USB cable  
**NL** USB-kabel – Micro-USB  
**FR** Câble USB – Micro USB  
**NO** Micro USB-kabel  
**SE** Micro-USB-kabel  
**DK** Micro-USB-kabel  
**FI** Micro USB-johdo



**EN** USB adaptor (5 V / 1,5 A)  
**NL** USB-adapter (5 V / 1,5 A)  
**FR** Adaptateur USB (5 V / 1,5 A)  
**NO** USB-adapter (5 V / 1,5 A)  
**SE** USB-adapter (5 V/1,5 A)  
**DK** USB-adapter (5 V / 1,5 A)  
**FI** USB-sovitin (5 V / 1,5 A)



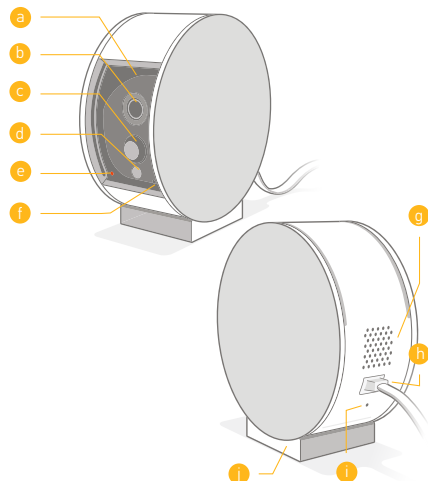
**EN** Local interchangeable plugs  
**NL** Verwisselbare stekkers  
**FR** Prises interchangeable  
**NO** Plugger for lokal tilpasning  
**SE** Lokalt utbytbare kontakter  
**DK** Lokalt udskiftelige kontakter  
**FI** Paikallisesti vaihdettavat pistokkeet



**EN** Tool for Reset  
**NL** Gereedschap voor Reset  
**FR** Picot Reset  
**NO** Verktøy for tilbakestilling  
**SE** Återställningsverktyg  
**DK** Tilbagestillingsværktøj  
**FI** Reset-työkalu

## Somfy Indoor Camera

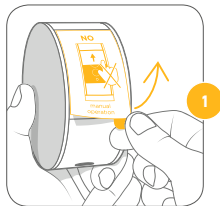
- a** **EN** IR LED - Night Vision  
**NL** IR-led - Nachtzicht  
**FR** LED IR - Vision de nuit  
**NO** IR LED - Nattsyn  
**SE** IR LED - Mörkerseende  
**DK** IR LED - Natsyn  
**FI** InfrapunaLED – Yökuvaa
- b** **EN** Full HD video sensor (1080p/130°)  
**NL** Full HD-videosensor (1080p/130°)  
**FR** Capteur video HD (1080p/130°)  
**NO** Full HD-videosensor (1080p/130°)  
**SE** Full HD-videosensor (1080p/130°)  
**DK** Full HD-videosensor (1080p/130°)  
**FI** Full HD-videoanturi (1080p/130°)
- c** **EN** Motion sensor  
**NL** Bewegingsdetector  
**FR** Détecteur de mouvement  
**NO** PIR bevegelsessensor  
**SE** PIR rörelsedetektor  
**DK** PIR bevægelsesdetektor  
**FI** Passiivinen infrapunaanturi
- d** **EN** Ambient light sensor  
**NL** Lichtsensor  
**FR** Capteur de luminosité  
**NO** Lyssensor  
**SE** Ljussensor  
**DK** Lyssensor  
**FI** Tunnelmavaloanturi
- e** **EN** Status LED  
**NL** Status LED  
**FR** LED d'état  
**NO** Status-LED  
**SE** Statusdiod  
**DK** Statusdiod  
**FI** Tilan merkkivalo
- f** **EN** Microphone  
**NL** Microfoon  
**FR** Microphone  
**NO** Mikrofon  
**SE** Mikrofon  
**DK** Mikrofon  
**FI** Mikrofoni



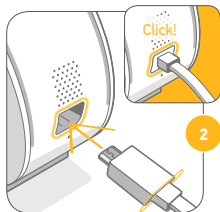
- g** **EN** Speaker  
**NL** Luidspreker  
**FR** Haut-parleur  
**NO** Høytaler  
**SE** Högtalare  
**DK** Højtaler  
**FI** Kaiutin
- h** **EN** Micro USB port  
**NL** Micro-USB-poort  
**FR** Micro port USB  
**NO** Mikro USB-port  
**SE** Micro-USB-port  
**DK** Micro-USB-port  
**FI** Micro USB-liitin
- i** **EN** Reset button  
**NL** Reset-knop  
**FR** Bouton reset  
**NO** Reset-knapp  
**SE** Resetknapp  
**DK** Reset-knap  
**FI** Reset-painike
- j** **EN** Adjustable support base  
**NL** Instelbare steunplaat  
**FR** Support ajustable  
**NO** Justerbar monteringsfot  
**SE** Justerbar fäste  
**DK** Justerbar fæste  
**FI** Säädettävä tukialusta

# Set up your Indoor Camera

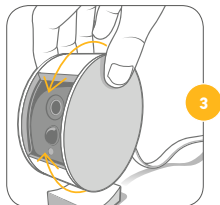
**NL** Installeer de uw Indoor Camera / **FR** Installez votre Indoor Camera  
**NO** Sett opp ditt sikkerhetskamera / **SE** Ställ in din säkerhetskamera / **DK** Indstil sikkerhedskamera  
**FI** Turvakameran asennus



- 1** **EN** Remove the protection sticker of the shutter.  
**NL** Verwijder de beschermsticker van de gemotoriseerde sluiters.  
**FR** Retirez la languette de protection du volet motorisé.  
**NO** Fjern beskyttelseslappen på lukkeren.  
**SE** Avlägsna skyddsplasten från slutaren.  
**DK** Fjern etiketten fra lukkeren.  
**FI** Poista suljinkannen suojatarra.



- 2** **EN** Plug the camera into a power outlet making sure that the cord is connected. The shutter will automatically open after a few seconds.  
**NL** Sluit de Indoor Camera aan op de netvoeding en let erop dat de kabel aangesloten is. Na enkele seconden gaat de sluiters open.  
**FR** Branchez la Indoor Camera sur le secteur, en vous assurant de bien enclencher le câble. Après quelques secondes le volet s'ouvre.  
**NO** Plugg kameraet inn i et strømnett og kontroller at ledningen er tilkoblet. Lukkeren vil åpne automatisk etter noen få sekunder.  
**SE** Anslut kameran till ett nätuttag. Slutaren öppnar automatiskt efter ett par sekunder.  
**DK** Tilslut kameraet til et strømudtag. Lukkeren åbner automatisk efter et par sekunder.  
**FI** Kytke kamera pistorasiaan varmistaen, että johto on liitetty. Suljinkansi avautuu automaattisesti muutaman sekunnin kuluttua.

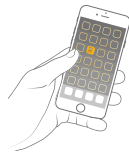


- 3** **EN** Place the camera on the included support. The position can be adjusted once the camera is in use.  
**NL** Plaats de Indoor Camera op de steunplaat. Zo kunt u daarna de stand instellen.  
**FR** Placez la Indoor Camera sur son support. Vous pourrez ajuster sa position ultérieurement.  
**NO** Plasser kameraet på det medfølgende festet. Posisjonen kan justeres når kameraet er tatt bruk.  
**SE** Montera kameran i det medföljande fästet. Kamerans läge kan justeras när kameran används.  
**DK** Anbring kameraet på det medfølgende fæste. Kameraets stilling kan justeres, når kameraet bruges.  
**FI** Sijoita kamera tuen päälle. Asentoa voidaan säätää kameran ollessa käytössä.

# Download the App and Go!

**NL** Download de app en klaar! / **FR** Téléchargez l'application et c'est parti !  
**NO** Last ned appen og sett i gang! / **SE** Ladda ner appen och kom igång!  
**DK** Download appen og kom i gang! / **FI** Lataa sovellus ja menoksi!

## 1 Download the App



- 1** **EN** Download the free "Somfy Protect" app to create your account.  
**NL** Download de gratis "Somfy Protect"-app om uw account aan te maken.  
**FR** Téléchargez l'application gratuite "Somfy Protect" et créez votre compte.  
**NO** Last ned vår gratis «Somfy Protect»-app og opprett din konto.  
**SE** Ladda ner den kostnadsfria Somfy Protect för att skapa ett konto.  
**DK** Download den gratis app "Somfy Protect" for at oprette en konto.  
**FI** Lataa ilmainen "Somfy Protect" -sovellus tilin luomiseksi.



## 2 Connect the camera to your Wi-Fi network



- 2** **EN** Follow instructions on the app to connect the camera to your Wi-Fi network.  
**NL** Volg de instructies in de app om de camera met Wi-Fi te verbinden.  
**FR** Suivez les instructions sur l'application pour connecter la caméra au Wi-Fi.  
**NO** Følg instruksjonene i appen for koble kameraet til ditt Wifi-nettverk.  
**SE** Följ instruktionerna i appen för att ansluta kameran till ditt wifi-nät.  
**DK** Følg vejledningerne i appen for at forbinde kameraet til dit Wifi-netværk.  
**FI** Noudata sovelluksen ohjeita yhdistääksesi kameran omaan Wifi-verkkoosi

## 3 Relax!



- 3** **EN** Your Indoor Camera is all set up and ready for use!  
**NL** U kunt nu ontspannen! Uw Indoor Camera is geïnstalleerd en klaar voor gebruik!  
**FR** Détendez-vous ! Votre Indoor Camera est installée et prête à être utilisée !  
**NO** Slapp av! Ditt sikkerhetskamera er ferdig oppsatt og klart for bruk!  
**SE** Din säkerhetskamera är inställd och klar att använda!  
**DK** Dit sikkerhedskamera er indstillet og klar til brug!  
**FI** Ota rennosti! Turvakamera on asennettu ja käyttövalmis!

# Technical Information

## EN

- Video:
    - Full HD 1080p video sensor - 1080p/30 fps live view
    - Wide angle 130° (diagonal) with fixed focus (60 cm/1.9 ft to infinity)
    - Night vision (up to 6m/19 ft) with IR mechanical cut filter
    - Digital zoom x4
    - SomfyVision™ motion detection (5 m/16ft)
  - Audio: Built-in speaker and microphone
  - WiFi 802.11 b/g/n (2.4 Ghz) compatible - Open/WEP/WPA/WPA2-Personal supported
  - USB adaptor (5 V / 1.5 A)
  - Size / weight: 43 x 90 mm / 195 g
  - Operating temperature 0-45° C
- 

## NL

- Video:
    - Full HD 1080p video sensor - 1080p/30 fps live view
    - Groothoekbeeld (130°) met vaste focus (60 cm tot oneindig)
    - Nachtzicht (tot 6 m) / Mechanisch IR-Cut-filter
    - Digitale Zoom x4
    - Bewegingsdetectie SomfyVision™ (5 m)
  - Audio: Ingebouwde luidspreker en microfoon
  - Compatibel met WiFi 802.11 b/g/n (2,4 GHz) Open/WEP/WPA/WPA2-Personal-ondersteuning
  - USB-adapter (5 V / 1.5 A)
  - Afmetingen / gewicht: 43 x 90 mm / 195 g
  - Bedrijfstemperatuur 0-45° C
- 

## FR

- Vidéo :
    - Capteur vidéo qualité Full HD 1080p - 1080p/30 fps live view
    - Grand angle 130° (diagonal) avec focus fixe (60 cm à l'infini)
    - Vision nocturne (6 m) avec filtre infrarouge mécanique
    - Zoom numérique x4
    - Détection de mouvement SomfyVision™ (5 m)
  - Audio : Haut-parleur & microphone intégrés
  - Compatible Wi-Fi 802.11 b/g/n (2.4 GHz) Open/WEP/WPA/WPA2-Personal
  - Adaptateur USB (5 V / 1.5 A)
  - Taille / poids : 43 x 90 mm / 195 g
  - Température de fonctionnement 0-45° C
- 

## NO

- Video:
    - Full HD 1080p videosensor - 1080p/30 fps live-visning
    - Vidvinkel 130° (diagonal) med fast fokus (1,9 ft til uendelig)
    - Nattsyn (opp til 19 ft) med mekanisk IR-filter
    - Magic Zoom (x4) - PIR-basert bevegelsesdetektering (16 ft)
  - Audio: Innebygd høyttaler og mikrofon
  - WiFi 802.11 b/g/n (2.4 Ghz)-kompatibel - Open/WEP/WPA/WPA2-Personal støttes
  - USB-adapter (5 V / 1,5 A)
  - Størrelse / vekt: 1,7" x 3,5" / 16 oz
  - Driftstemperatur 32-113 °F
- 

## SE

- Video:
    - Full HD-videosensor - 1080p/30 livebild
    - Vidvinkel 130° (diagonalt) med fast fokus (50 cm till oändligt)
    - Mörkerbild (upp till 6 m) med mekaniskt IR-filter
    - Magic Zoom (x4) - PIR-baserad rörelsedetektering (5 m)
  - Audio: Inbyggd högtalare och mikrofon
  - WiFi 802.11 b/g/n (2,4 GHz) - öppen/ WEP/WPA/WPA2-personsupport
  - USB-adapter (5 V / 1,5 A)
  - Storlek/vikt: 42 x 88 mm/480 g
  - Arbetstemperatur 0-45 °C
- 

## DK

- Video:
    - Full HD 1080p videosensor - 1080p/30 fps livebillede
    - Vidvinkel 130° (diagonal) med fast fokus (50 cm til uendeligt)
    - Natsyn (op til 19 ft) med mekanisk IR-filter
    - Magic Zoom (x4) - PIR-baseret bevægelsesdetektering (16 ft)
  - Audio: Indbygget højttaler og mikrofon
  - WiFi 802.11 b/g/n (2.4 GHz) kompatibel - Open/WEP/WPA/WPA2-Personsupport
  - USB-adapter (5 V / 1.5 A)
  - Størrelse/vægt: 1.7" x 3.5" / 16 oz
  - Driftstemperatur 32-113° F
- 

## FI

- Video:
  - Full HD-videoanturi 1080p – 1080p/30 ruutua/s elävää kuvaa
  - Laajakulma 130° (diagonaalinen) kiinteällä polttovälillä (58 cm:stä äärettömään)
  - Yökuvuus (jopa 5,8 m) ja infrapunaa leikkaava mekaaninen suodin
  - Magic Zoom (x4) - Passiivinen infrapunatunnistin (4,9 m)
- Audio: Yhdysrakenteiset kaiutin ja mikrofon
- WiFi 802.11 b/g/n (2,4 GHz) yhteensopiva – Tukee Open/WEP/WPA/WPA2-Personal -salauksia
- USB-sovitin (5 V / 1,5 A)
- Koko / paino: 4,3 x 8,9 cm / 496 g
- Käyttölämpötila 0...45 °C

# Need help?

**UK** For more information please visit: [www.somfy.co.uk](http://www.somfy.co.uk) / **NL** Kijk voor meer informatie op: [www.somfy.nl](http://www.somfy.nl) of [www.somfy.be](http://www.somfy.be) / **FR** Pour plus d'informations, s'il vous plaît visitez: [www.somfy.be](http://www.somfy.be) / **NO** For mer informasjon vennligst besøk: [www.somfy.no](http://www.somfy.no) / **SE** För mer information vänligen besök: [www.somfy.se](http://www.somfy.se) / **DK** For mere information besøg venligst: [www.somfy.dk](http://www.somfy.dk) / **FI** Lisätietoja osoitteessa: [www.somfy.fi](http://www.somfy.fi)

**EN** Can be used as a standalone camera or installed as an add-on to Somfy Protect Security Solutions.

**NL** Kan gebruikt worden als stand alone IP-camera of als uitbreiding op de Somfy Protect Security Solutions.

**FR** Fonctionne de manière autonome ou peut être utilisée en complément d'une solution de sécurité Somfy Protect.

**NO** Kan brukes som frittstående kamera eller installeres som tillegg til Somfy Home Alarm

**SE** Kan användas som fristående kamera eller installeras som komplement till lösningar från Somfy Protect

**DK** Kan bruges som fristående kamera eller installeres som komplement til Somfy Home Alarm

**FI** Voidaan käyttää erillisenä kamerana tai asentaa lisävarusteena Somfy-kotihälyttimeen