

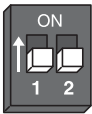
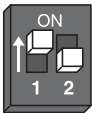
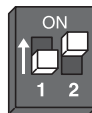
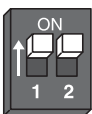
# Détecteur de coupure secteur

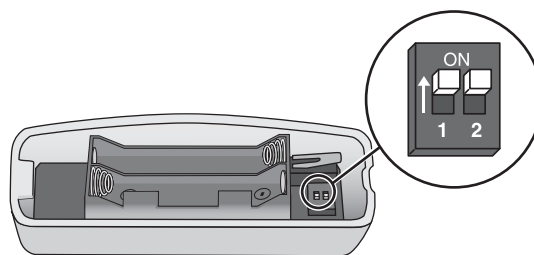


(Additif à la notice d'installation pour les systèmes d'alarme Somfy)

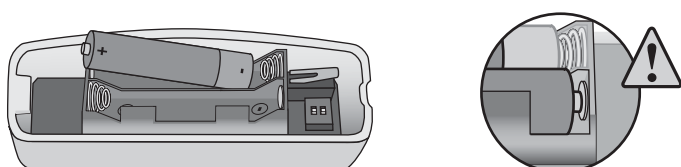
Réf. 2 400 800

## 1. Régler les commutateurs en fonction du temps de déclenchement du détecteur souhaité

Position des commutateurs	Déclenchement du détecteur après un maximum de
	<b>5 minutes</b>
	<b>10 minutes</b>
	<b>15 minutes</b>
	<b>20 minutes</b>



## 2. Insérer les 2 piles LR03 fournies

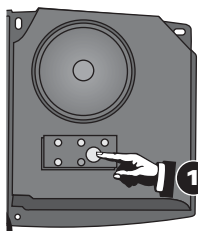


HOME  
MOTION BY

somfy®

### 3. Enregistrer le détecteur dans la centrale

#### Mise en mode mémorisation de la centrale



#### Sur la centrale

- 1 Donner une impulsion sur le bouton.
- 2 ... BIP ! sur la centrale\*.

**Vous avez 2 minutes pour enregistrer le détecteur.**

Si **votre système est déjà fonctionnel**, la centrale est installée et que vous souhaitez **ajouter un détecteur**, vous pouvez entrer en mode mémorisation :

- par une télécommande déjà mémorisée, en appuyant sur la touche «OFF» jusqu'à l'extinction du voyant. Un bip retentit sur la centrale.
- par le clavier déjà mémorisé, en composant le code maître et en appuyant sur la touche «OFF» jusqu'à l'extinction du voyant. Un bip retentit sur la centrale.

#### Enregistrement du détecteur



- 1 Impulsion
- 2 ... BIP ! sur la centrale\*.

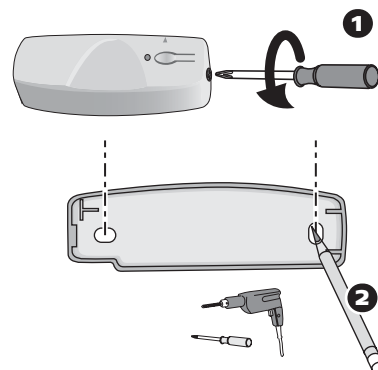
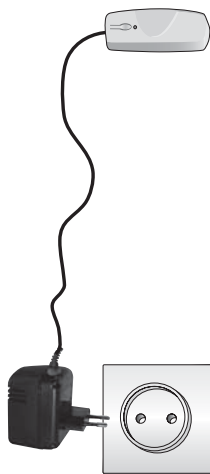
\*SI BIP SONORE ACTIVÉ.

### 4. Installation du détecteur

Fixer le détecteur :

- Sur un mur, à proximité d'une prise secteur (230 V).
- Le plus haut possible (pour la bonne propagation des ondes radio), en tenant compte de la longueur du fil pour le branchement.

**Attention à ne pas percer les fils électriques à l'intérieur du mur.**



- 3 Refermer le boîtier, et brancher le bloc secteur.

### 5. Déclenchement du système en cas de coupure secteur

En Mode hors surveillance et Mode présence	Mode absence
<ul style="list-style-type: none"> <li>■ 1 série de bips sonores après X minutes (suivant position des switches) sur toutes les sirènes.</li> <li>■ Mémorisation dans le journal du commentaire « coupure secteur ».</li> </ul>	<ul style="list-style-type: none"> <li>■ 1 série de bips sonores rapides après X minutes (suivant position des switches) sur toutes les sirènes.</li> <li>■ Transmission téléphonique : message « coupure secteur ».</li> <li>■ Mémorisation dans le journal du commentaire « coupure secteur ».</li> </ul>