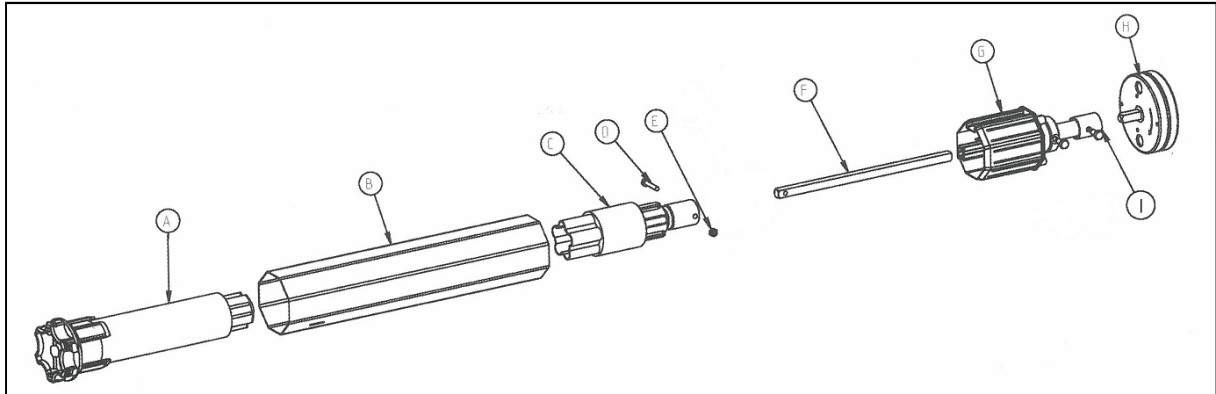


NHK-Nachrüstkit



- | | |
|------------------------|--------------------------------------|
| A = Antrieb | F = Vierkantstange |
| B = Welle | G = Walzenkapsel |
| C = Differential | H = Kurbelgetriebe |
| D = Sicherungsschraube | I = Kupplungshülse mit Stellschraube |
| E = Sicherungsmutter | |

Voraussetzungen für die Installation

Der NHK-Nachrüstkit ermöglicht die manuelle Bedienung motorisierter Rollläden z.B. bei einem Stromausfall. Die Verwendung ist nur bei genauer Beachtung der folgenden Voraussetzungen möglich.

- Antriebstyp

Ilmo 2 50 WT / Oximo 50 RTS / Oximo 50 io / RS100 io

- Endlageneinstellung

Bei Verwendung von Oximo RTS, Oximo io oder RS100 io müssen beide Endlagen auf ‚automatisch‘ eingestellt sein (keine fixen Endlagen).



- Breite des Rollladens

min /max Breiten des Rollladens (gemessen von Blendkappe zu Blendkappe), in mm:

Antrieb	6 NM		10 NM		15 NM		20 NM		30 NM		35 NM		40 NM	
	min	max	min	max	min	max	min	max	min	max	min	max	min	max
Ilmo 2 50 WT	820	1680	820	1680	840	1700	870	1730	990	1850	990	1850	-	-
Oximo 50 RTS	930	1790	980	1840	980	1840	980	1840	1000	1860	-	-	1070	1930
Oximo 50 io	930	1790	980	1840	980	1840	980	1840	1000	1860	-	-	1070	1930
RS100 io	787	1647	801	1661	844	1704	861	1721	-	-	-	-	-	-

- Rollladenwelle

Der Nachrüstkit ist nur für SW60 Wellen geeignet.

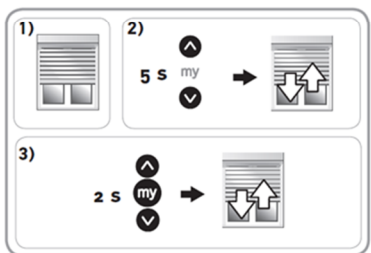
Installation

1. Montieren Sie das Kurbelgetriebe (H) und das Antriebslager im Rollladenkasten.
2. Sägen Sie die Welle so zu, dass bei eingeschobener Kupplungshülse (I) der Walzenkapsel (G) noch ca. 5mm Montagespiel für den Einbau verbleibt.
3. Platzieren Sie den Adapterring auf dem Motor (A). Bringen Sie dann das Differential (C) auf der Abtriebswelle des Motors an und auf dem Differential den Mitnehmer.
4. Montieren Sie die Vierkantstange (F) mit der Sicherungsschraube (D) und der Sicherungsmutter (E) auf dem Differential.
5. Schieben Sie probeweise die montierte Einheit in die Rollladenwelle. Markieren Sie die Vierkantstange bei 1-3cm Überstand über der Welle.
6. Trennen Sie die montierte Einheit wieder von der Welle und kürzen Sie die Vierkantstange entsprechend der Markierung.
7. Schieben Sie die montierte Einheit erneut in die Rollladenwelle und montieren Sie die Walzenkapsel.
8. Montieren Sie die vorbereitete Welle im Rollladenkasten. Fixieren Sie dabei die Kupplungshülse mit der Stellschraube auf dem Vierkantzapfen des Kurbelgetriebes.

Das Kurbelgetriebe hat eine Aufnahme für eine 7mm-Sechskantstange zur Montage der Kurbel.

Wiederinbetriebnahme nach Kurbelbetrieb

Wenn der Rollladen z.B. bei einem Stromausfall aus der geschlossenen Position mit der Kurbel nach oben bewegt wurde, dann ist unter Umständen danach ein Betrieb des Motors nicht unmittelbar möglich (Motor reagiert nicht auf Ab-Fahrbefehl oder fährt sehr langsam). In diesem Fall muss der Nutzer folgendermaßen vorgehen:

Situation	Vorgehen
Motor reagiert nicht auf Ab-Befehl. (kann auftreten bei den Motortypen Ilmo 2 50 WT, Oximo RTS, Oximo io)	1) Rollladen per Fahrbefehl ca. 30cm nach oben bewegen. Falls der Rollladen bereits so hoch ist, das dies nicht möglich ist: Strom ausschalten -> Rollladen mit der Kurbel ca. 30cm nach unten bewegen -> Strom anschalten -> Rollladen per Fahrbefehl ca. 30 cm nach oben bewegen 2) Rollladen per Fahrbefehl bis in die untere Endlage fahren lassen. Diese Fahrt darf nicht unterbrochen werden!
Motor reagiert auf Ab-Befehl, aber fährt sehr langsam. (kann auftreten beim Motortyp RS100 io)	1) Positionieren Sie den Rollladen auf halber Höhe. 2) Drücken Sie gleichzeitig ≈ 5 s lang die Tasten Λ und V, bis der Rollladen mit einer kurzen Auf-/Abbewegung bestätigt. 3) Drücken Sie gleichzeitig ≈ 2 s lang die Tasten Λ, my und V, bis der Rollladen mit einer kurzen Auf-/Abbewegung bestätigt: <div style="text-align: right;">  </div>

Danach ist die Installation wieder betriebsbereit. Bitte informieren Sie den Nutzer über dieses Verhalten bzw. überreichen Sie ihm diese Anleitung.