

www.somfy.com

Rauchwarnmelder io

INSTALLATIONSANLEITUNG

Ref. 5124416A



somfy[®]

Wichtige Hinweise - Sicherheit

Allgemeines

Lesen Sie diese Installationsanleitung und die Sicherheitshinweise aufmerksam durch, bevor Sie mit der Installation dieses Somfy Produkts beginnen. Befolgen Sie alle Anweisungen dieser Anleitung und bewahren Sie diese auf, solange Ihr Produkt in Betrieb ist.

Diese Anleitung beschreibt die Installation und Inbetriebnahme dieses Produkts.

Jede Installation oder Verwendung außerhalb des von Somfy definierten Einsatzbereiches gilt als nicht bestimmungsgemäß.

Für Schäden und Mängel, die durch Nichtbeachtung der Anleitungen und Hinweise entstehen, ist die Haftung von Somfy ausgeschlossen.

Somfy kann für Norm- und Standardänderungen, die nach Veröffentlichung dieser Anleitung vorgenommen wurden, nicht zur Verantwortung gezogen werden.

Allgemeine Sicherheitshinweise

- Dieses Produkt ist nicht dafür vorgesehen, von Personen (einschl. Kindern) mit eingeschränkten physischen, sensorischen oder mentalen Fähigkeiten bzw. ohne ausreichende Erfahrung und Sachkenntnis benutzt zu werden, ausgenommen sie werden durch eine für ihre Sicherheit verantwortliche Person beaufsichtigt oder erhielten zuvor Anweisungen hinsichtlich der Bedienung des Produkts.
- Lassen Sie Kinder nicht mit diesem Produkt spielen.
- Tauchen Sie das Produkt niemals in Flüssigkeit.
- Sie dürfen dieses Produkt nicht fallen lassen, anbohren oder zerlegen; bei Nichtbeachtung droht der Wegfall der Gewährleistung.
- Setzen Sie dieses Produkt nie erhöhten Temperaturen oder direkter Sonneneinstrahlung aus.



Recycling

Entsorgen Sie das Produkt nicht mit dem Hausmüll. Entsorgen Sie es entsprechend den geltenden Vorschriften im Handel oder den kommunalen Sammelstellen, um es dem Recycling zuzuführen.



Die Batterien und Akkus von den anderen Abfällen trennen und entsprechend den geltenden Vorschriften im Handel oder den kommunalen Sammelstellen entsorgen.

Lieferumfang

Bezeichnung	Anz.	Bezeichnung	Anz.
Rauchwarnmelder io	1	3V-Batterien (CR123)	1
9V-Batterien (6LR61)	1	Satz Schrauben	1

Installation


Einsetzen der Batterien

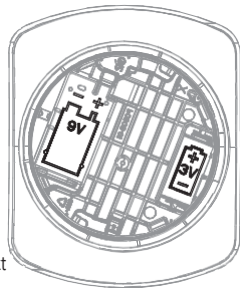
Die 9V und 3V Batterien in ihre jeweiligen Fächer einsetzen.

Der Rauchwarnmelder io funktioniert ohne Batterien nicht. Sie müssen daher die Batterien in der angegebenen Richtung einsetzen (Pluspol auf „+“ Seite und Minuspol auf „-“Seite).

Testen des Produkts

Den Rauchwarnmelder io durch Druck auf den Testknopf am Deckel für XX Sek. testen. Wenn Elektronik, Sirene und Batterie sich in ordnungsgemäßem Zustand befinden, ertönt ein „Piepton“.

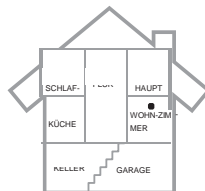
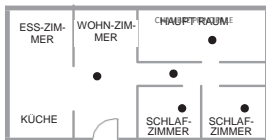
 Ist kein „Piepton“ wahrnehmbar, ist entweder die Batterie leer oder es liegt ein anderer Defekt vor.



Wo sollte der Rauchwarnmelder io montiert werden:

- Auf jeder Etage.
- In jedem Zimmer.
- In oft benutzten Räumen oder in Räumlichkeiten, die zu weit entfernt sind, um ein akustisches Signal wahrnehmen zu können.
- Außerhalb von nicht bewohnten Räumlichkeiten, wie zum Beispiel dem Heizungsraum.

Er darf NICHT auf Dachböden oder in Garagen montiert werden, die sich noch im Bau befinden.



Wo sollte der Rauchwarnmelder io nicht montiert werden:

- Im Außenbereich
- In Bereichen, wo der Alarm schwer wahrgenommen werden kann (Raum mit geschlossener Tür)
- In Bereichen, wo der Sensor schwer erreichbar ist, insbesondere zur Durchführung der Tests
- In Bereichen mit Temperaturen unter 4°C oder über 45°C
- In Bereichen wo die Feuchtigkeit unter 10% oder mehr als 95% beträgt (Bad, Küche, Trockenraum o. ä.)
- In Bereichen mit erheblichen und/oder raschen Temperatur-, Druck- oder Feuchtigkeitsänderungen
- In Bereichen, wo der Sensor direkter Sonneneinstrahlung ausgesetzt ist
- In staubigen oder verschmutzten Bereichen (Garage, Werkstatt usw.)
- In von Insekten befallenen Bereichen
- In Bereichen, wo betriebsbedingte Rauchbildung die Funktion des Rauchwarnmelders beeinträchtigen könnte: Küche, Kamin, Garage (Abgase), Öfen, Kessel, Brennstoff-Heizkörper usw.
- In der Nähe von Heizgeräten, Fenstern, Lüftungsschächten, Klimaanlage, Lüftern oder sonstigen Geräten, die Luftströmungen hervorrufen können
- In der Nähe eines Bereichs, der kälter oder wärmer als der übrige Raum ist (nicht isolierte Wand, Klappe usw.)

Den Rauchwarnmelder io gemäß den gültigen Baunormen anbringen.

Anbringung an der Decke:

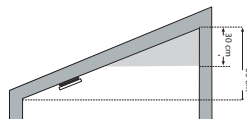
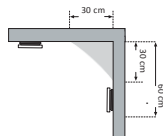
- Den Sensor in der Mitte des Raums an der Decke montieren und dabei einen Mindestabstand von mehr als 30 cm von Ecken, Mauern, Balken oder sonstigen Hindernissen einhalten.

Anbringung an einer Wand:

- Den Sensor in einem Abstand zwischen 30 und 60 cm von der Decke an der Wand anbringen.

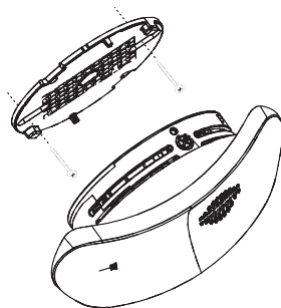
Anbringung an schrägen Decken:

- Den Sensor in einem senkrechten Abstand zwischen 30 und 60 cm vom höchsten Punkt der Decke anbringen.



Anbringen des Rauchwarnmelder io

- Entfernen Sie die Grundplatte des Rauchwarnmelder io , indem diese gegen den Uhrzeigersinn verdreht wird.
- Die Grundplatte am vorgesehenen Montageort anbringen und mittels Bleistift die beiden Befestigungsbohrungen markieren.
- Die beiden mitgelieferten Befestigungsschrauben und Dübel verwenden.
- Die Grundplatte fest anbringen.
- Nach Einsetzen der Batterien kann der Rauchwarnmelder io mit der TaHoma Box verbunden werden.
- Den Sensor an der Grundplatte befestigen, indem er bis zur Arretierung im Uhrzeigersinn gedreht wird.



Verbindung mit der TaHoma Box

Um den Rauchwarnmelder io und die Tahoma Box zu verbinden, müssen beide Geräte miteinander gekoppelt werden.

Auf der Benutzeroberfläche der TaHoma Box das Icon  auswählen.

- Auf das Konfigurations-Icon (Zahnradsymbol) klicken.
- Auf das Icon „IO“ und anschließend auf „Hinzufügen“ klicken.
- Das Icon „Sensor“ auswählen
- Die angezeigten Anweisungen befolgen.

Nachdem die Verbindung mit der TaHoma Box hergestellt wurde, kann der Rauchwarnmelder io über die Benutzeroberfläche der TaHoma Box verwendet werden.

Verbindung mit einem weiteren Rauchwarnmelder io

Die Verbindung mit einem weiteren Rauchwarnmelder io in der Wohnung erfolgt automatisch.

Rücksetzen auf Werkseinstellung

Drücken Sie auf den Test-Knopf des Rauchwarnmelder io , bis 6 mal 3 Pieptöne ausgegeben werden. Der Rauchwarnmelder io wurde auf die Werkseinstellung zurückgesetzt.

Technische Daten

Integrierter Alarm	85 dB
Spannungsversorgung	9 Vdc 6LR61 (DURACELL MN1604, EVEREADY 522, GP1604A)
Spannungsversorgung	3 Vdc CR123 (DURACELL ULTRA123, ENERGIZER 123)
Betriebsdauer der Batterie	5 Jahre
Funkfrequenz	868-870 MHz, io-homecontrol®, bidirektional Triband
Frequenzband und maximale Leistung	868,000 MHz - 868,600 MHz e.r.p. <25 mW 868,700 MHz - 869,200 MHz e.r.p. <25 mW 869,700 MHz - 870,000 MHz e.r.p. <25 mW
Betriebstemperatur	0 °C bis + 60 °C
Abmessungen in mm (Höhe x Breite x Tiefe)	120 x 146 x 48 mm
Gewicht	250 g

SOMFY erklärt hiermit, dass dieses Produkt die Anforderungen der Richtlinie 2014/53/EU erfüllt. Der vollständige Text der Konformitätserklärung zum Rauchwarnmelder io (Détecteur de fumée connecté) ist unter der Internetadresse www.somfy.com/ce verfügbar.



EN 14604 :2005
+AC2008

15

0333-CPR-292 133-1

Organisme Certificateur gérée par:
AFNOR Certification
11 rue Francis de Pressensé
93571 LA PLAINE ST DENIS Cedex

Somfy SAS

50 avenue du Nouveau
Monde
BP 152 - 74307 Cluses
Cedex
France

www.somfy.com

somfy[®]