

Micro-module

Cas des interrupteurs type « va-et-vient » avec Neutre présent derrière l'un des interrupteurs

Attention : avant toute intervention veiller à couper l'alimentation électrique.

Schéma de l'installation AVANT modification

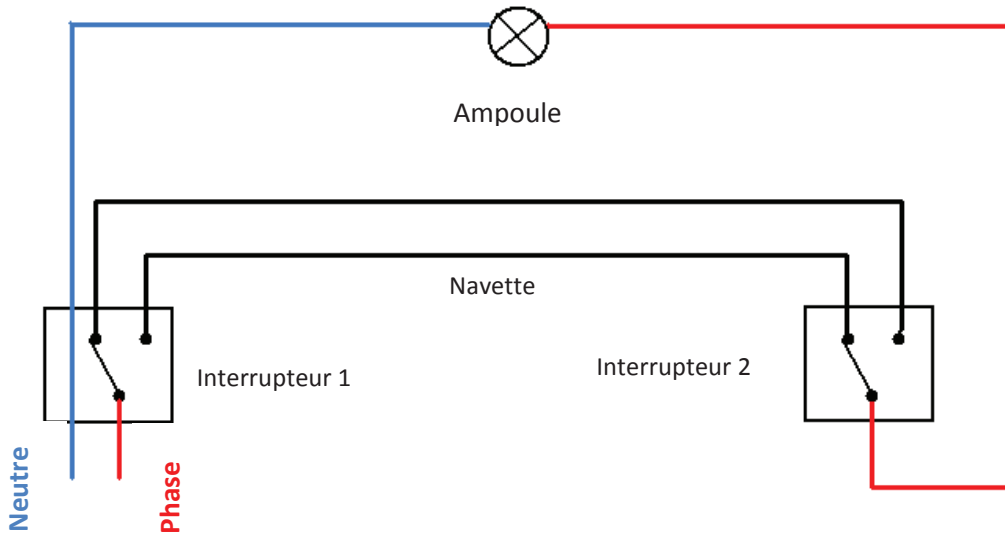
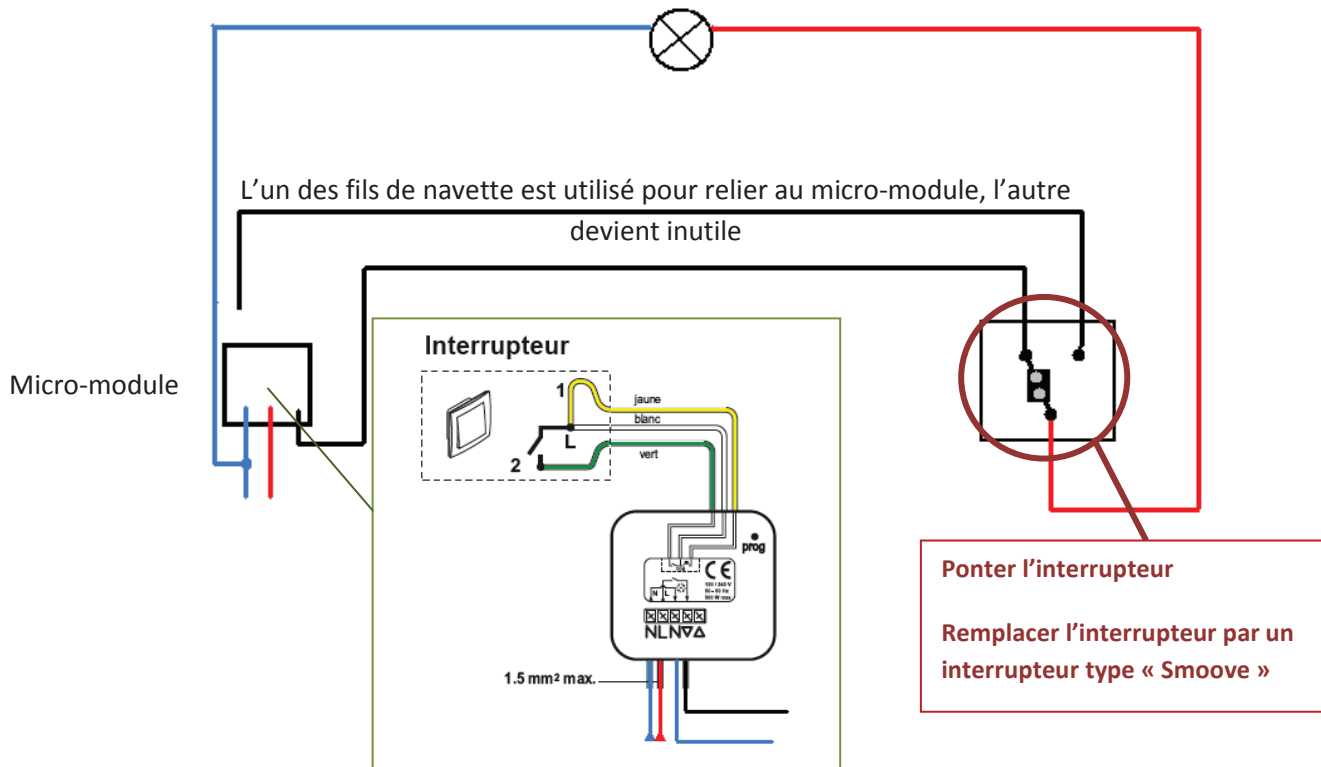


Schéma de l'installation APRES modification



Micro-module

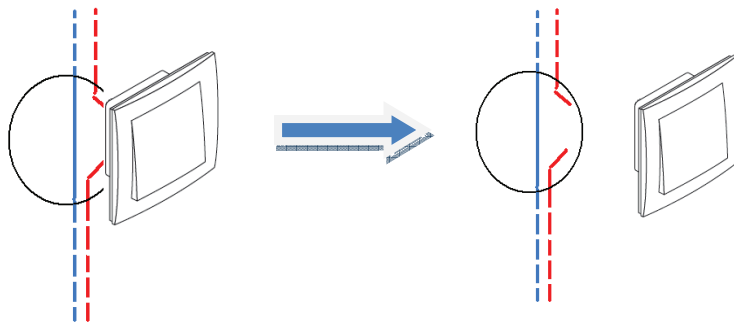
Comment ponter un interrupteur ?

Attention : avant toute intervention veiller à couper l'alimentation électrique.

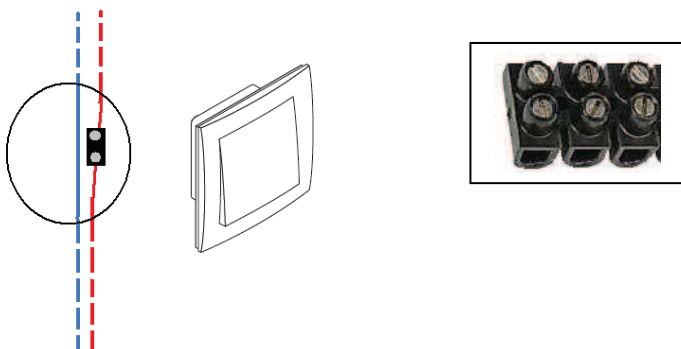
1. Démontez l'interrupteur

Retirez l'interrupteur du mur.

2. Déconnectez les fils de l'interrupteur



3. Reliez les fils à l'aide d'un bloc de jonction



Si l'interrupteur commande plusieurs fils, relier chacun des fils par un bloc de jonction (type domino).

4. Remontez l'interrupteur

Remettez en place l'interrupteur (il n'aura plus aucun effet) ou remplacez l'interrupteur par un interrupteur radio SOMFY type Smoove.