

somfy®

Thermostat connecté radio

Guide d'installation

Ce pdf est interactif et destiné à être lu sur ordinateur.
Des boutons sont signalés par des zones grises.
N'hésitez pas à les cliquer pour faciliter et optimiser
l'utilisation de ce mode d'emploi.

commencer! 

Sommaire

Découvrez le contenu de la boîte	4
Avant l'installation	5
Recommandations	6
L'application Thermostat Somfy	8
Activation de votre thermostat	9
Désinstallation de votre ancien équipement	14
Installation de votre récepteur radio	15
Installation de votre thermostat	27
Appairage avec le récepteur radio	31
Appairage avec la Gateway	39



Assurez-vous d'avoir coupé l'alimentation générale avant toute manipulation



Un tutoriel vidéo d'installation de votre produit est disponible [ici](#)

Découvrez le contenu de la boîte



**Thermostat connecté radio
Somfy**



Récepteur radio



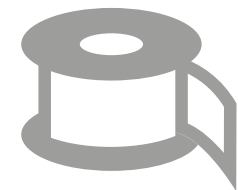
Gateway



Pile AA x 2



Câble de 1m x 2



Ruban adhésif
double face



Tournevis



Cheville arpon x 4



Vis x 4

Avant l'installation



Assurez-vous d'avoir coupé l'alimentation générale avant toute manipulation



Munissez-vous des outils nécessaires à l'installation murale

Recommandations

pour un bon fonctionnement de votre récepteur radio



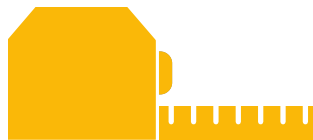
Dans la mesure du possible, n'installez pas le récepteur trop près du corps de la chaudière ou de tout autre objet métallique qui pourrait perturber les ondes radio.



Vérifiez que la distance entre les bornes de la chaudière et l'emplacement choisi pour le récepteur est d'environ 1 mètre.

Recommandations

pour un bon fonctionnement de votre thermostat



Installez le thermostat à 1m50 du sol et sur un mur intérieur



Évitez tout emplacement exposé à la lumière solaire directe, aux courants d'air et aux sources de chauffage

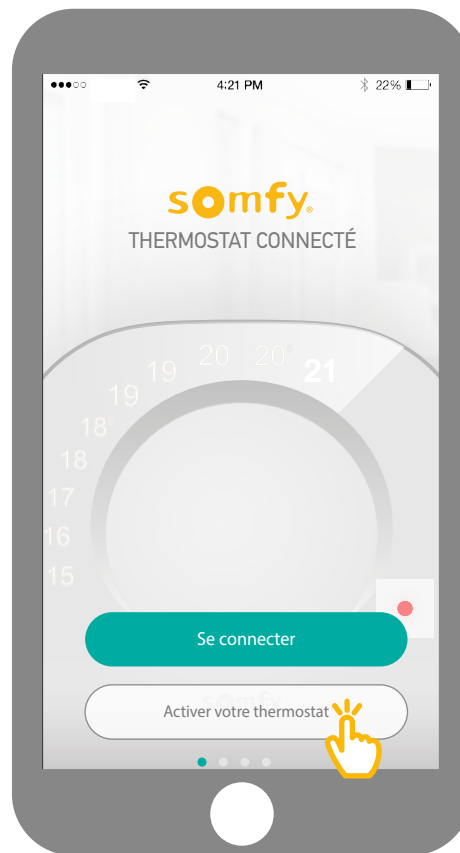
L'application Thermostat Somfy



Téléchargez l'application en scannant le QR code présent sur votre thermostat.

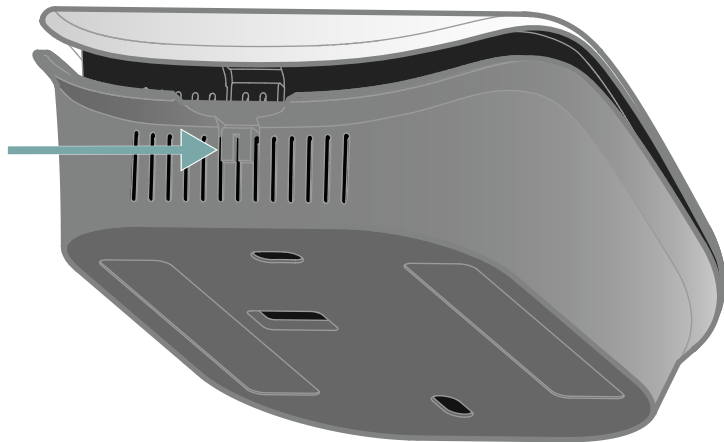
L'application « Thermostat Somfy » est disponible pour les smartphones Android et iOS.

Activation de votre Thermostat



Sur votre application,
cliquez sur « Activer votre thermostat ».

Activation de votre Thermostat

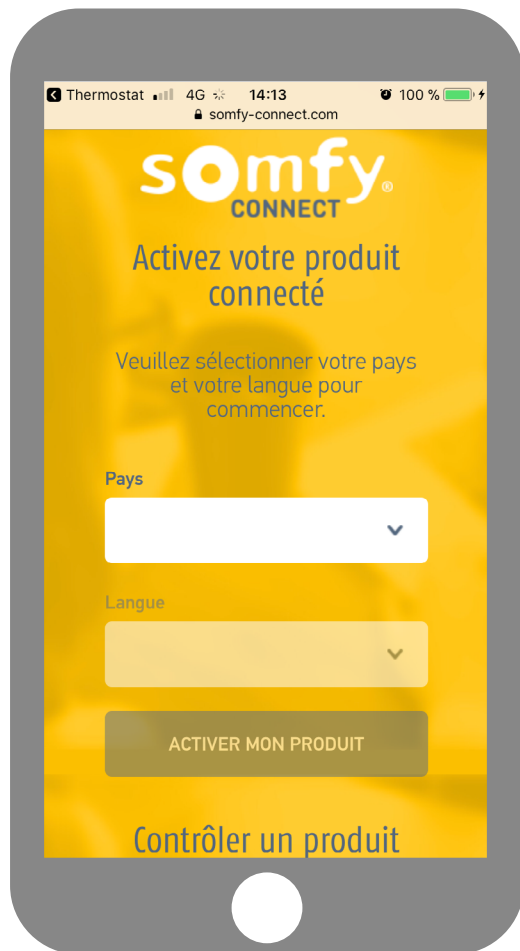


Ouvrez votre thermostat en appuyant sur le point de pression pour accéder au QR code et activez votre thermostat.



Au verso de la face avant, flashez votre QR code, ou renseignez le code PIN manuellement.

Activation de votre Thermostat

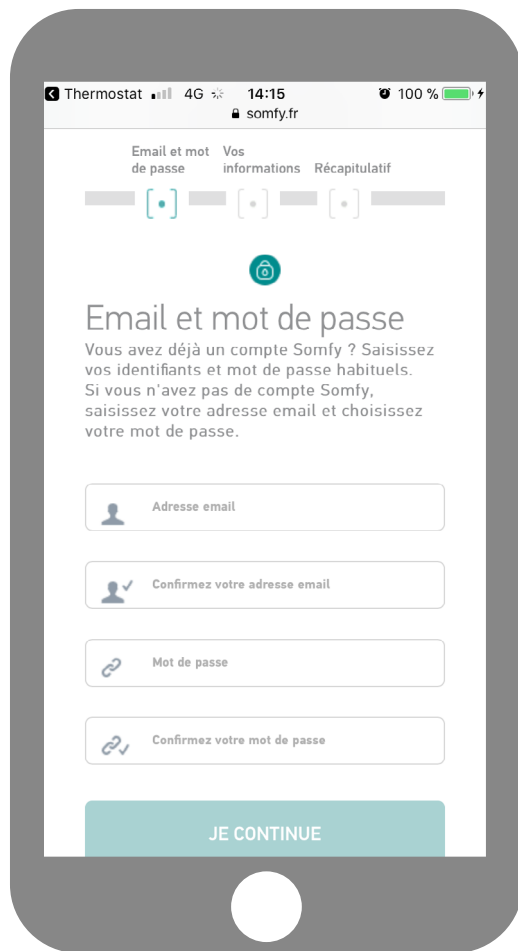


Choisissez votre pays et votre langue et cliquez sur « Activer mon produit » sur le site Somfy Connect.



Le code PIN de votre produit s'inscrit automatiquement. Si ce n'est pas le cas, vous pouvez le renseigner manuellement. Il se trouve à proximité du QR code (voir page 8).

Activation de votre Thermostat

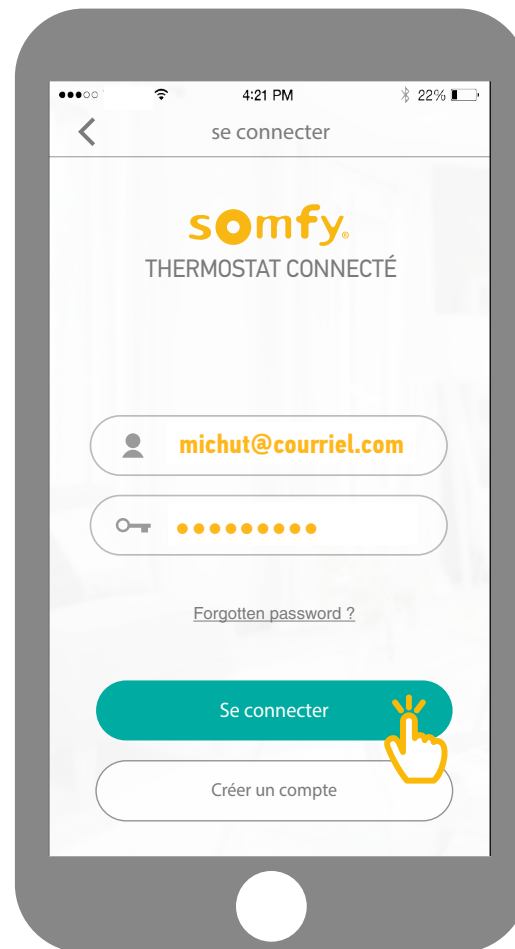


Renseignez l'identifiant et le mot de passe associés à votre compte Somfy.
Si vous n'avez pas de compte Somfy, vous pouvez en créer un lors de cette étape.



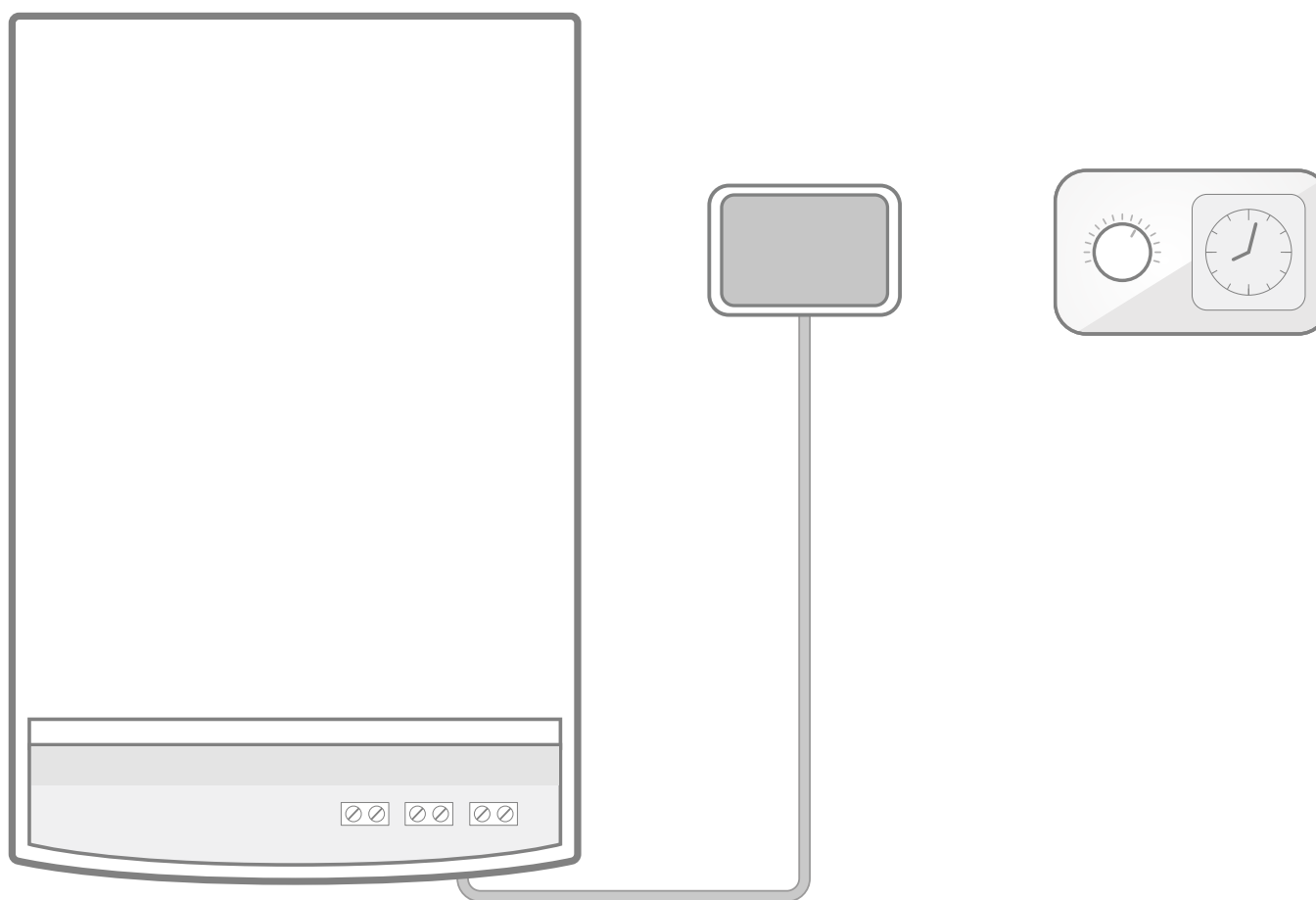
Une fois votre compte créé, vous recevrez un e-mail pour confirmer l'activation.
Finalisez cette étape en cliquant le lien dans l'e-mail.
Si vous ne recevez pas le mail, veuillez à vérifier vos courriers indésirables.

Activation de votre Thermostat



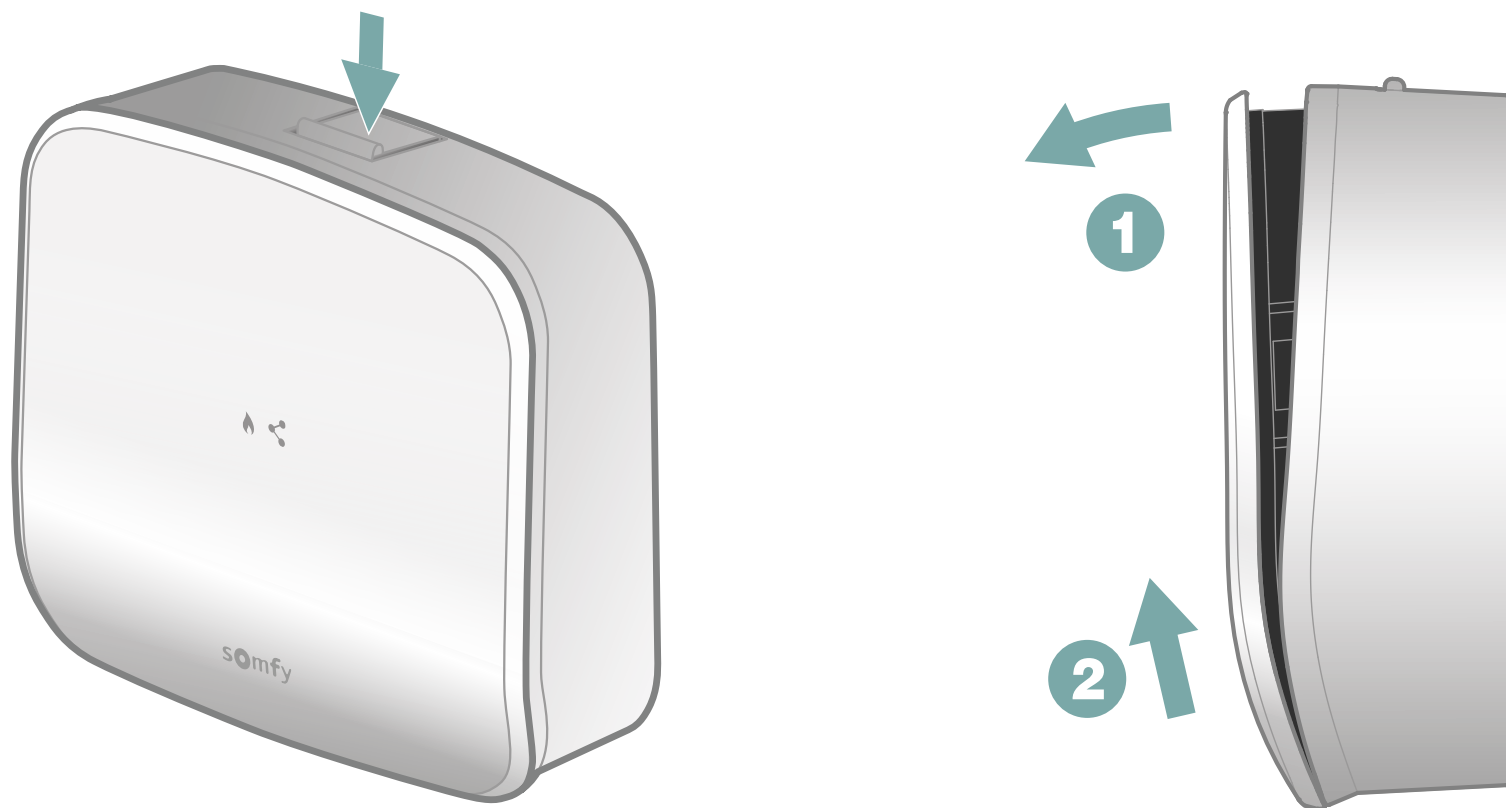
Revenez dans l'application et
entrez vos identifiants pour vous connecter.

Désinstallation de votre ancien équipement



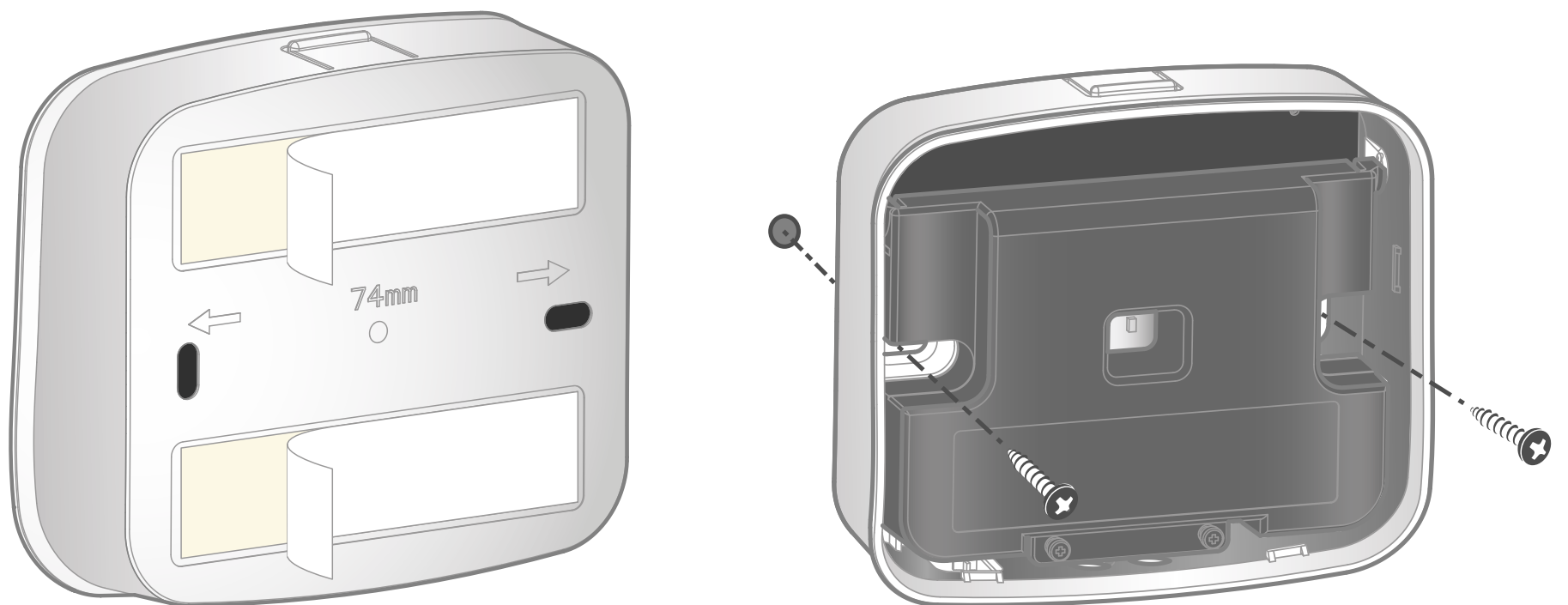
Retirez votre ancien récepteur avec les câbles le
raccordant à la chaudière.
Puis retirez votre ancien thermostat.

Installation de votre récepteur radio



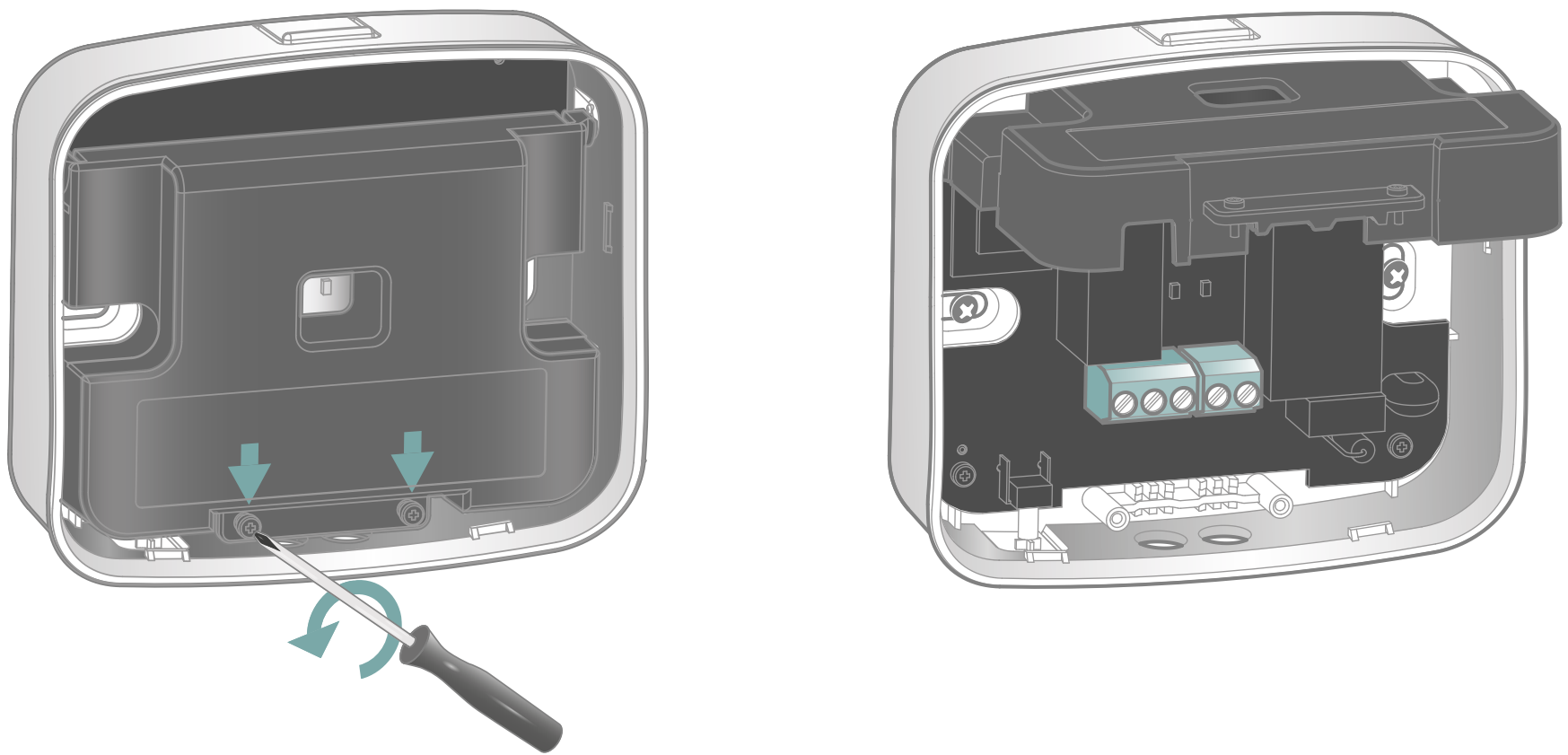
Ouvrez le récepteur en pressant le bouton situé sur le dessus.

Installation de votre récepteur radio



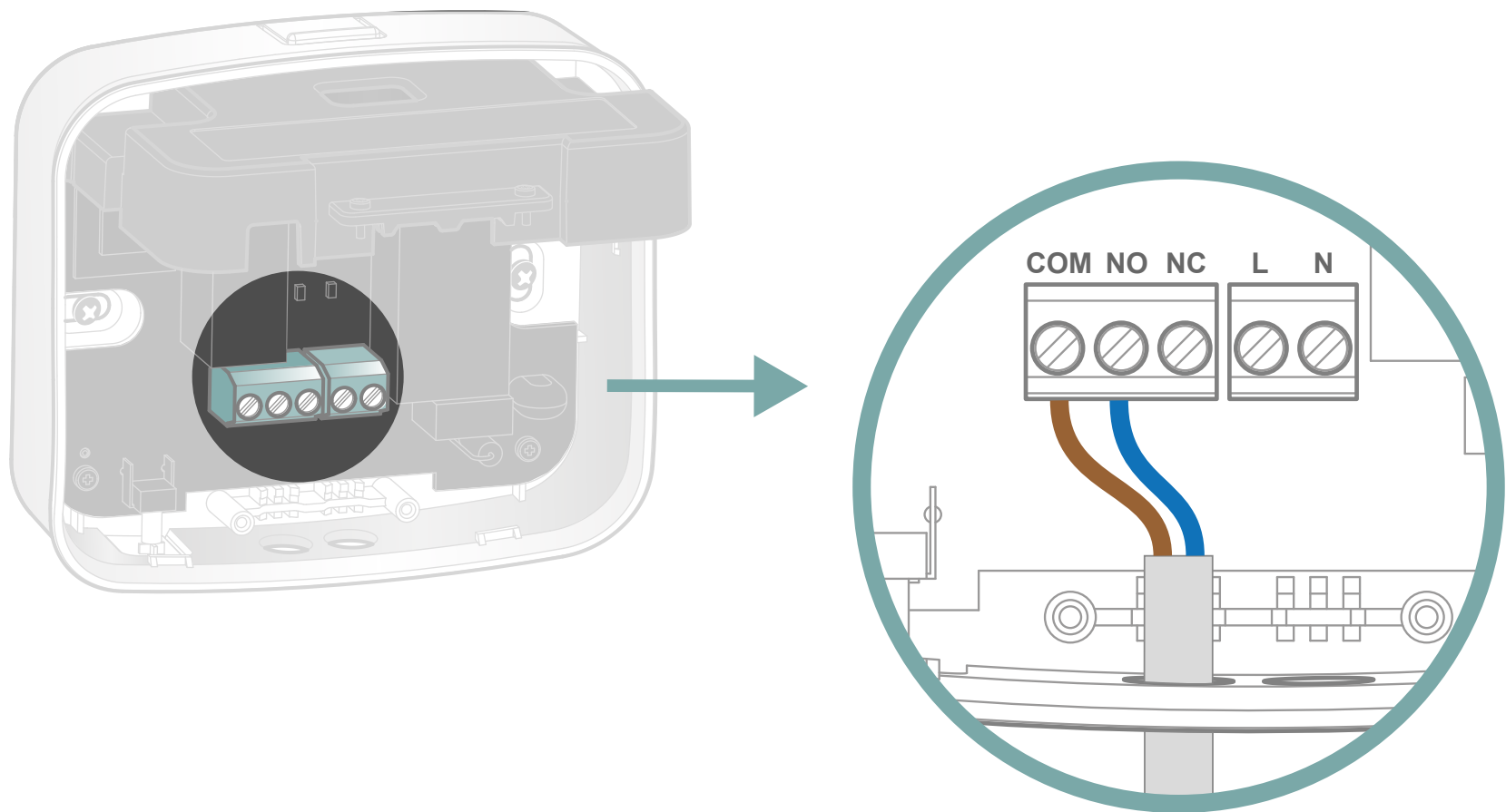
A l'aide du matériel fourni, vous pouvez fixer la face arrière du récepteur radio, soit avec les adhésifs double-face, soit avec les vis et chevilles.

Installation de votre récepteur radio



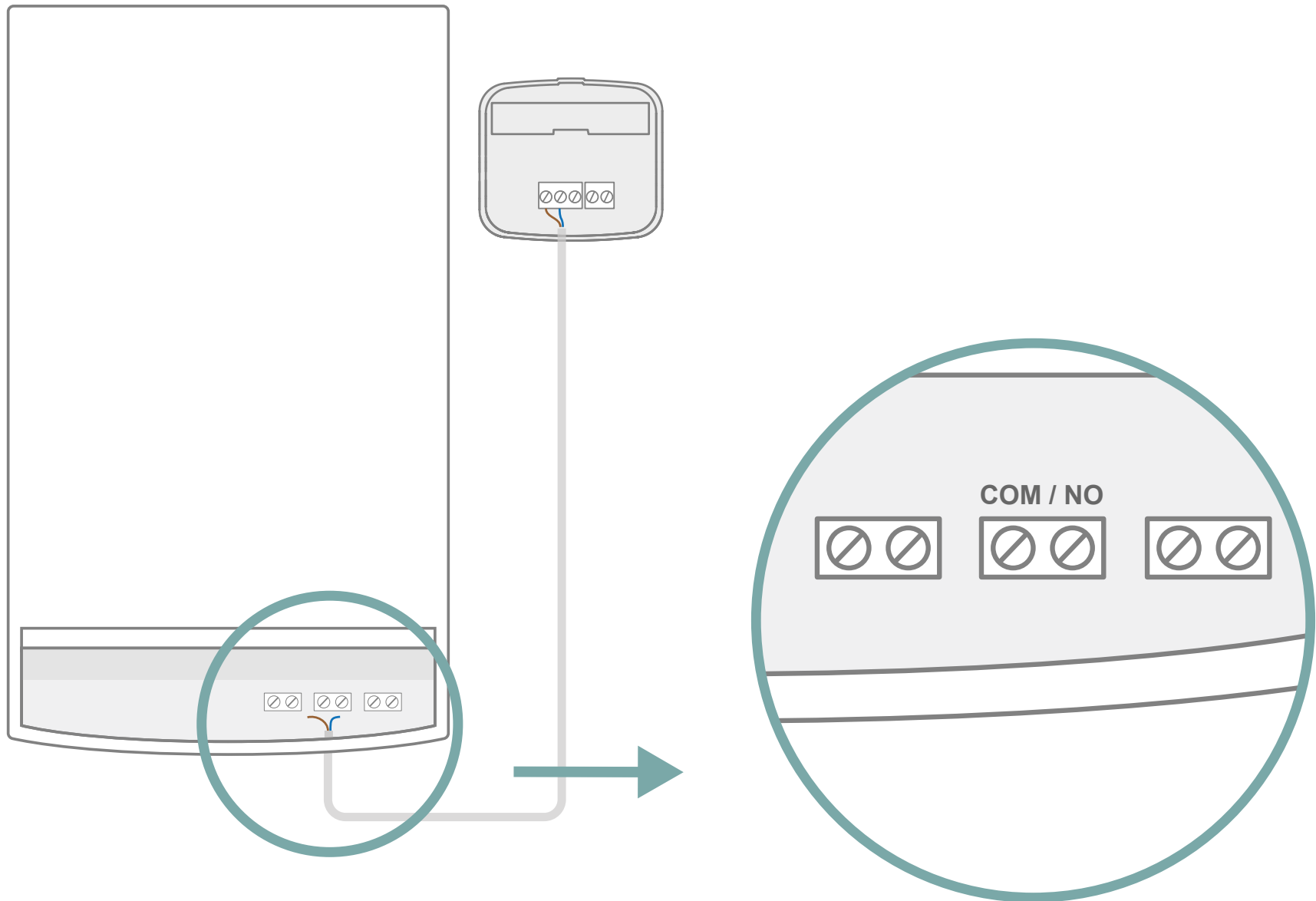
Déserez les 2 vis de verrouillage pour ouvrir le capot de protection et accédez aux borniers.

Installation de votre récepteur radio



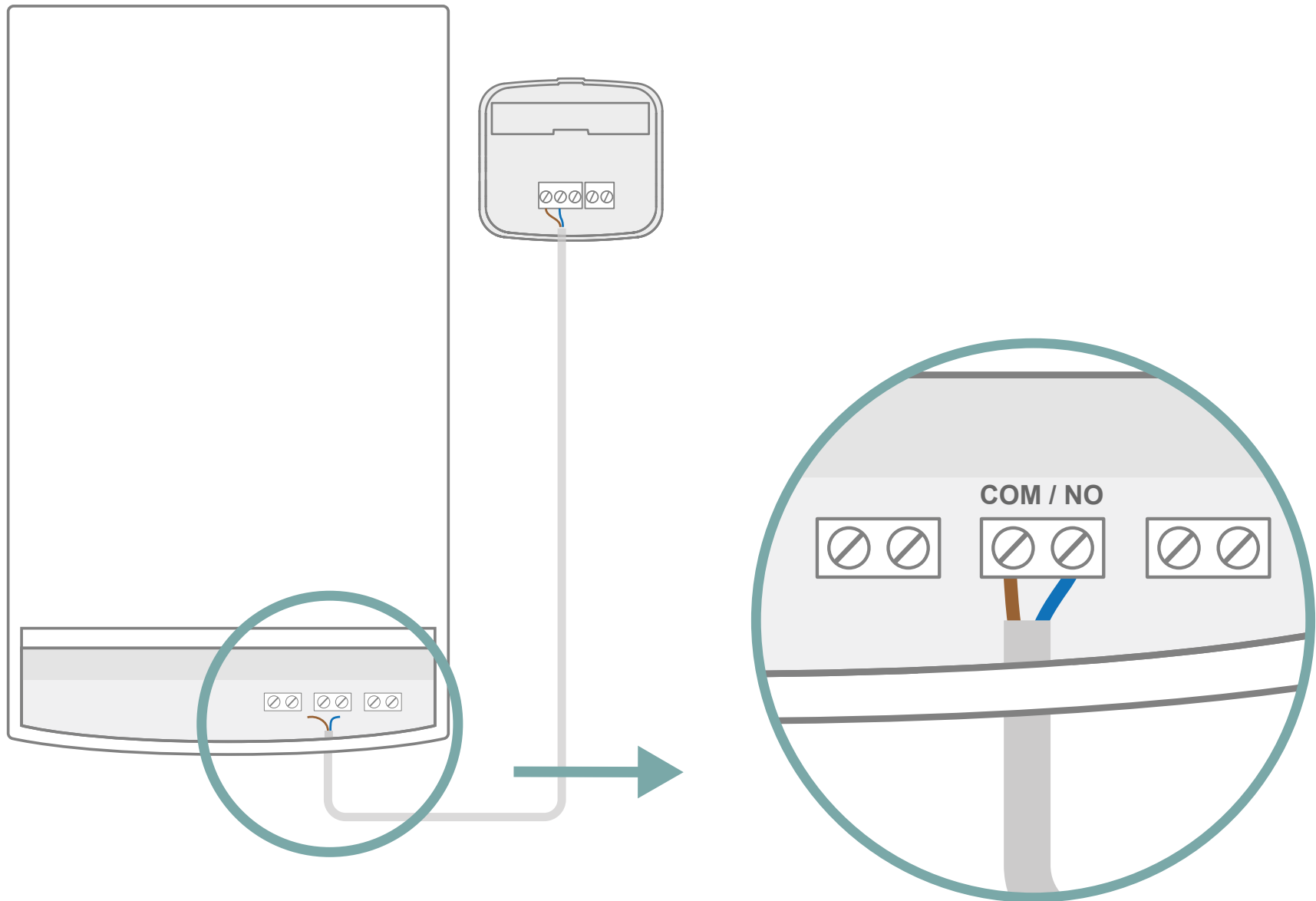
Prenez un des 2 câbles fournis. Raccordez le fil marron et bleu aux bornes COM et NO (il n'y a pas de polarité).

Installation de votre récepteur radio



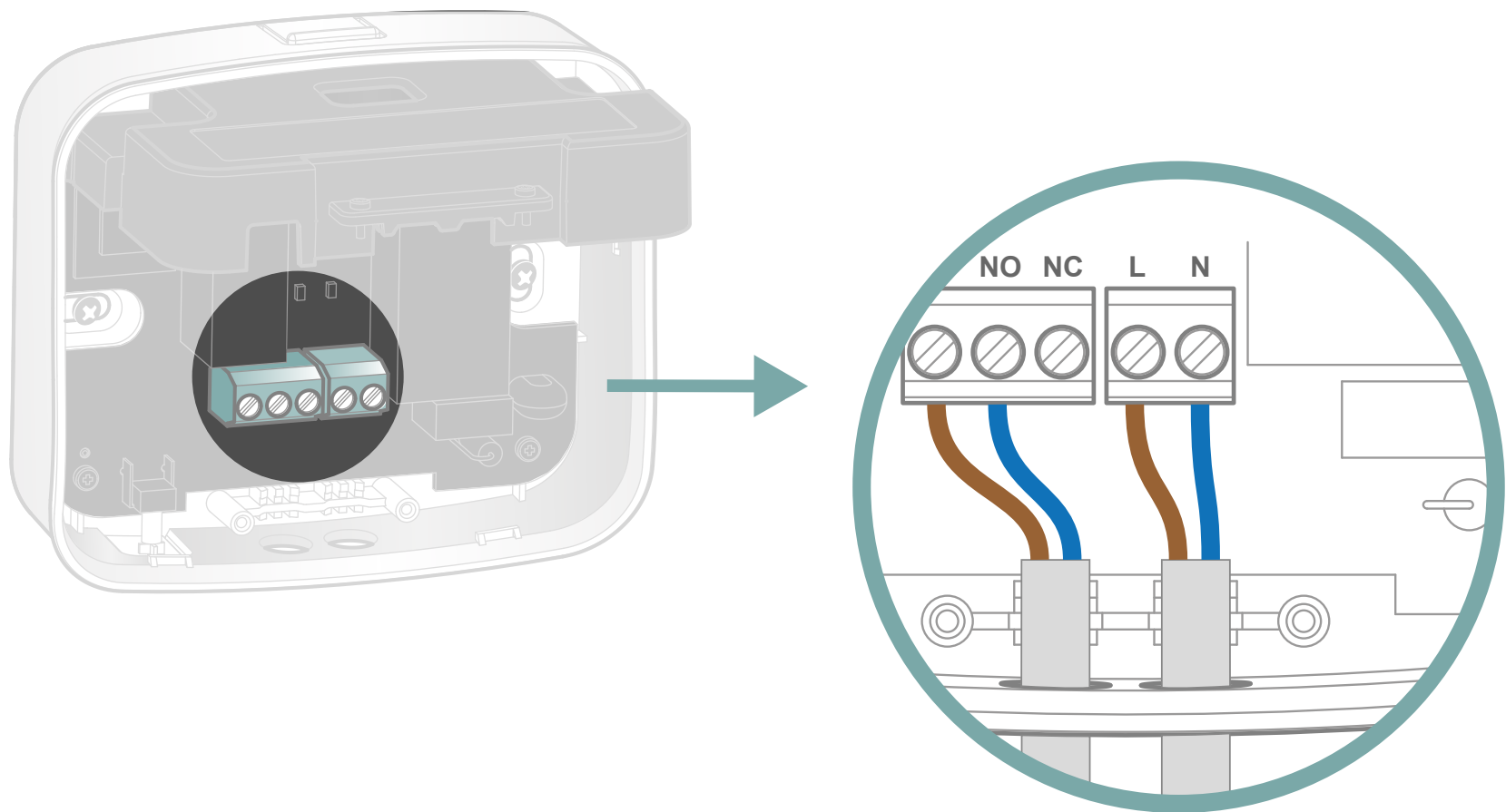
Sur la chaudière, repérez le bornier. Il peut être nommé
COM/NO,
ou **Ls / Lr**
ou **TA**

Installation de votre récepteur radio



Branchez les fils bleu et marron à ces bornes (sans polarité).
Si vous n'aviez pas de thermostat auparavant, il se peut qu'un
pont soit installé sur ce bornier. Veuillez le retirer avant le
branchement.

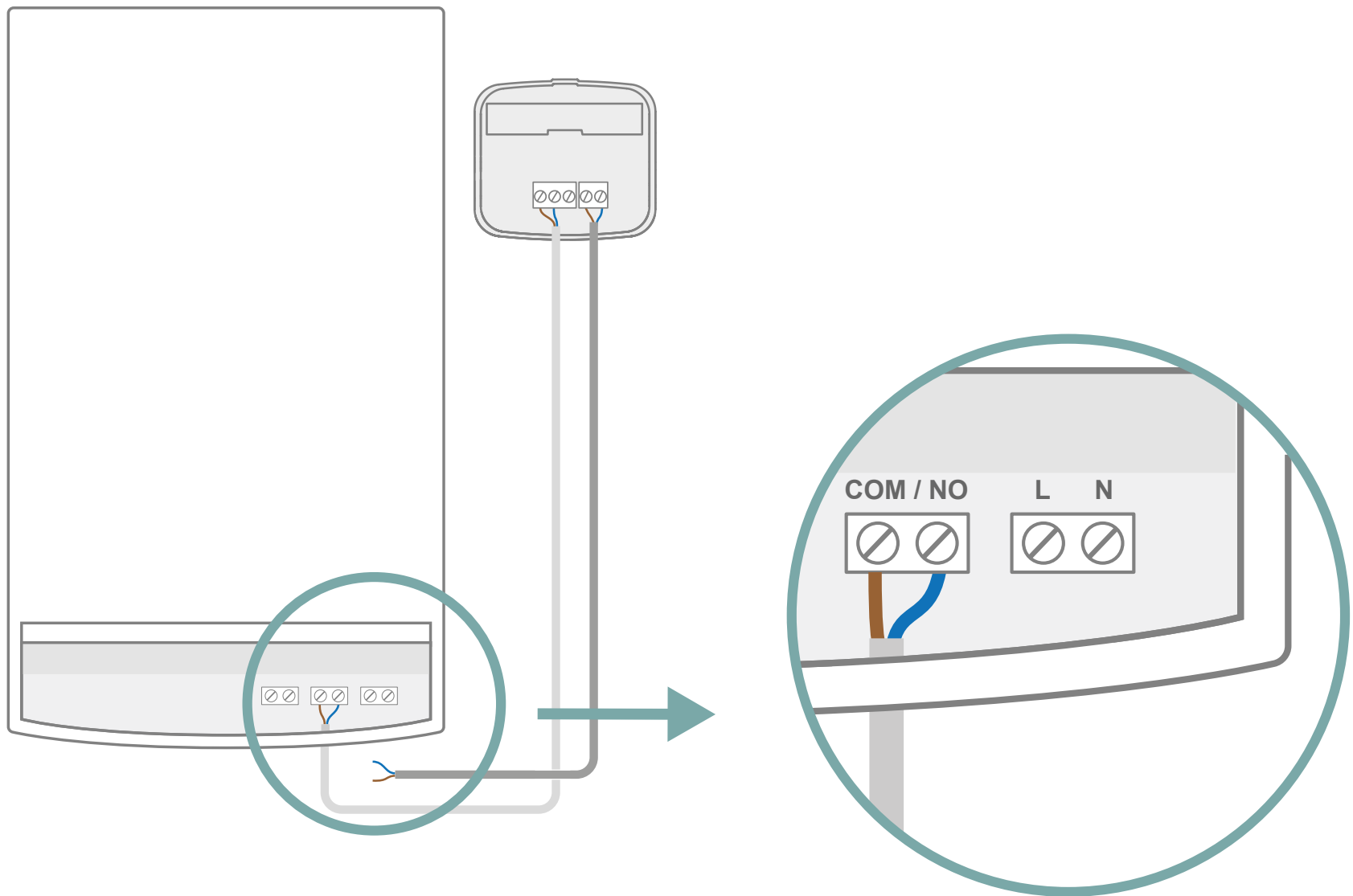
Installation de votre récepteur radio



Prenez le deuxième câble fourni. En vous référant à l'étiquette sur le capot de protection, raccordez:

- le fil **marron** sur **L** (phase)
- le fil **bleu** sur **N** (neutre)

Installation de votre récepteur radio

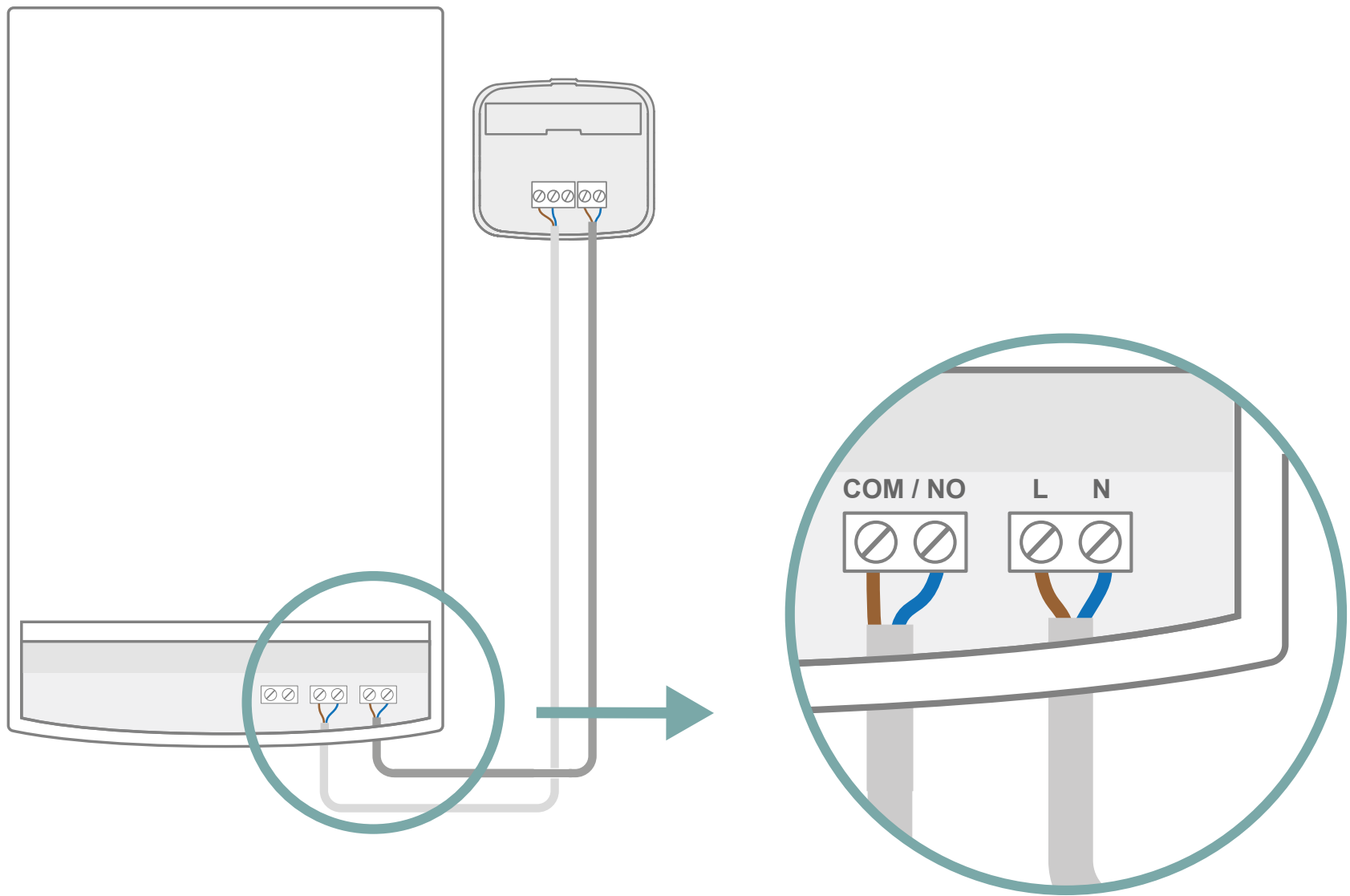


À nouveau sur la chaudière, repérez le bornier qui peut être nommé :

L / N ou **P / N**

Si vous n'avez pas de bornier comme celui-ci, il vous faudra raccorder le câble de votre récepteur à une prise secteur, pour assurer une alimentation de 220V.

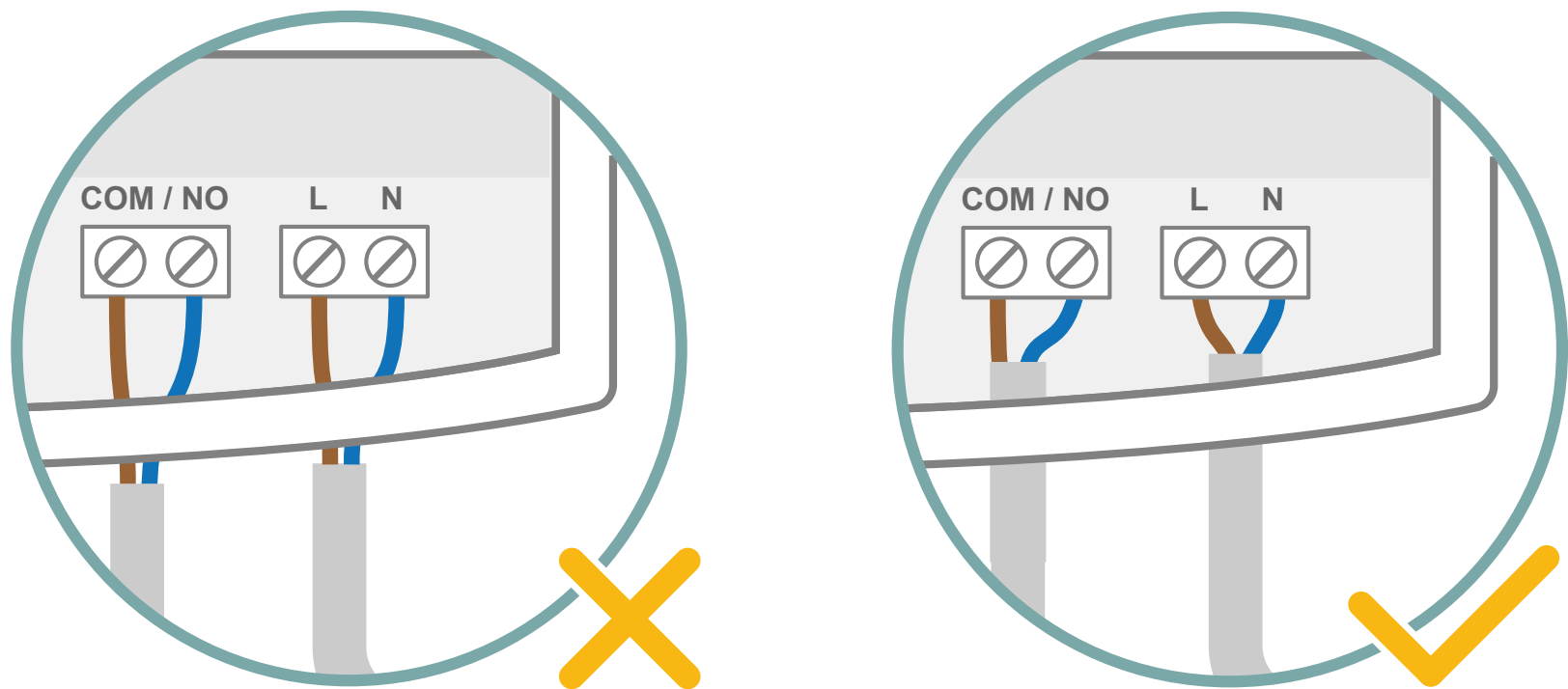
Installation de votre récepteur radio



Sur ce bornier, branchez:

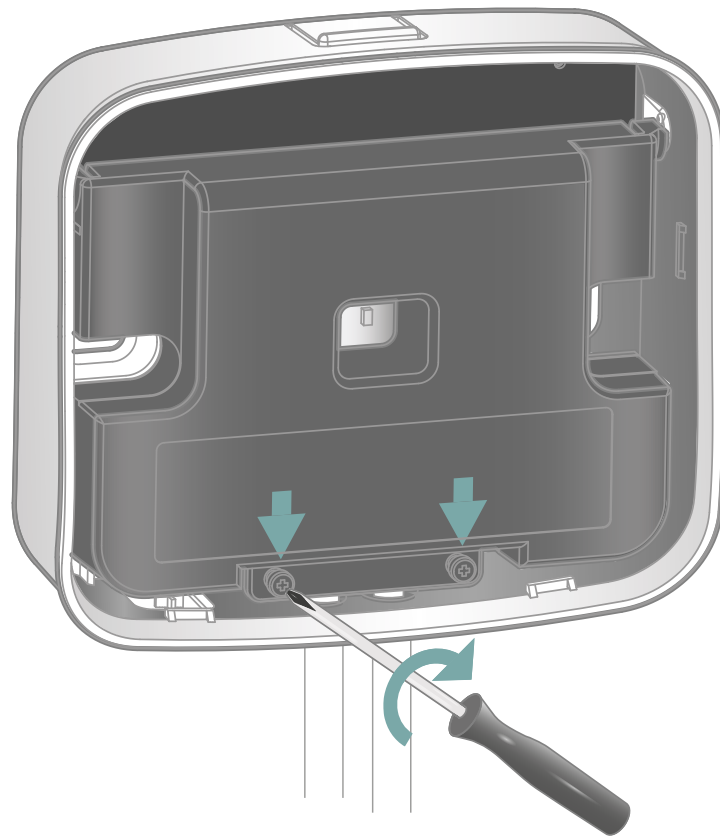
- le fil **bleu** sur **N**
- le fil **marron** sur **L** (ou **P**)

Installation de votre récepteur radio



Le capot de protection sert également au maintien des câbles.
Veillez à ce que la gaine blanche soit suffisamment insérée
pour assurer un maintien pérenne.

Installation de votre récepteur radio



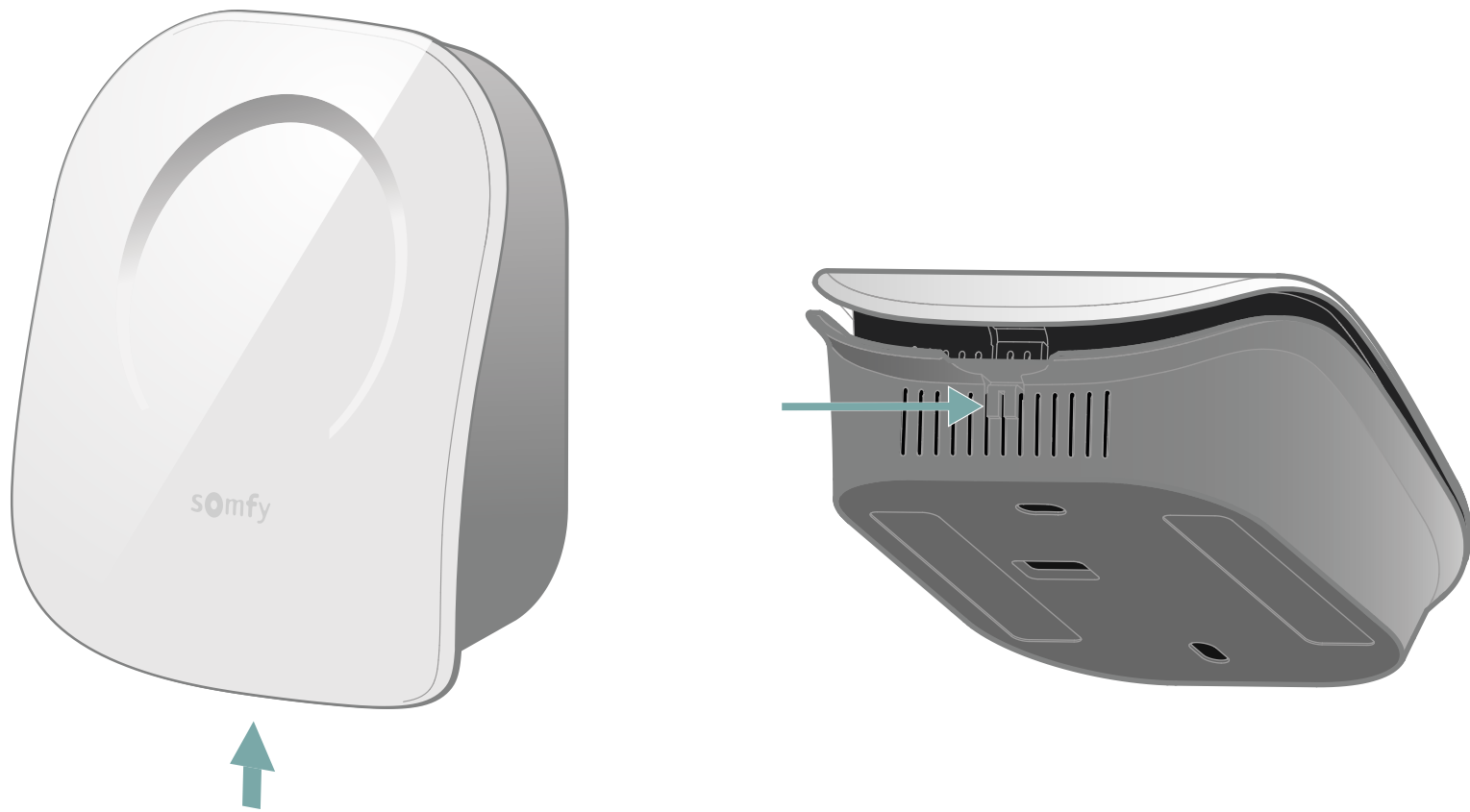
Verrouillez le capot de protection pour serrer les câbles et isoler les connections.

Installation de votre récepteur radio



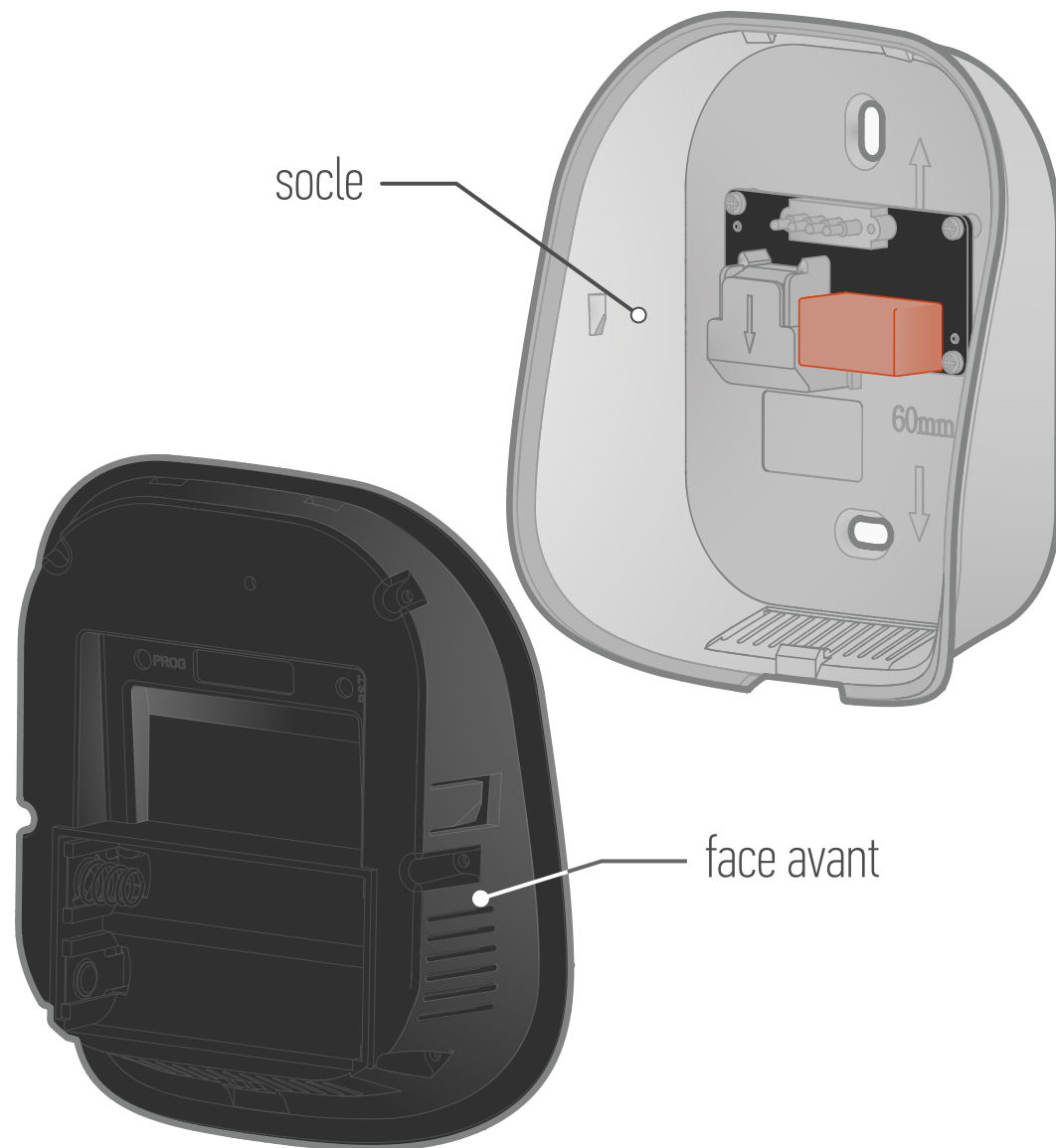
Finalisez l'installation de votre récepteur radio en clipant d'abord la partie basse de la face avant puis la partie haute.

Installation de votre thermostat

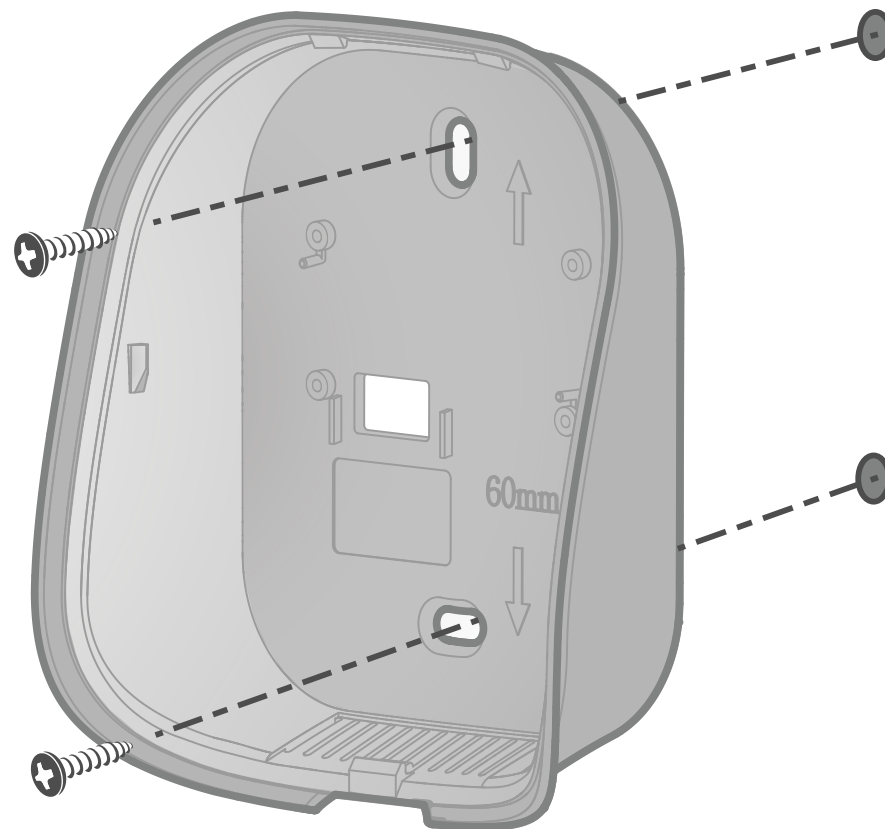


Ouvrez votre thermostat en pressant le bouton situé sur le dessous.

Installation de votre thermostat



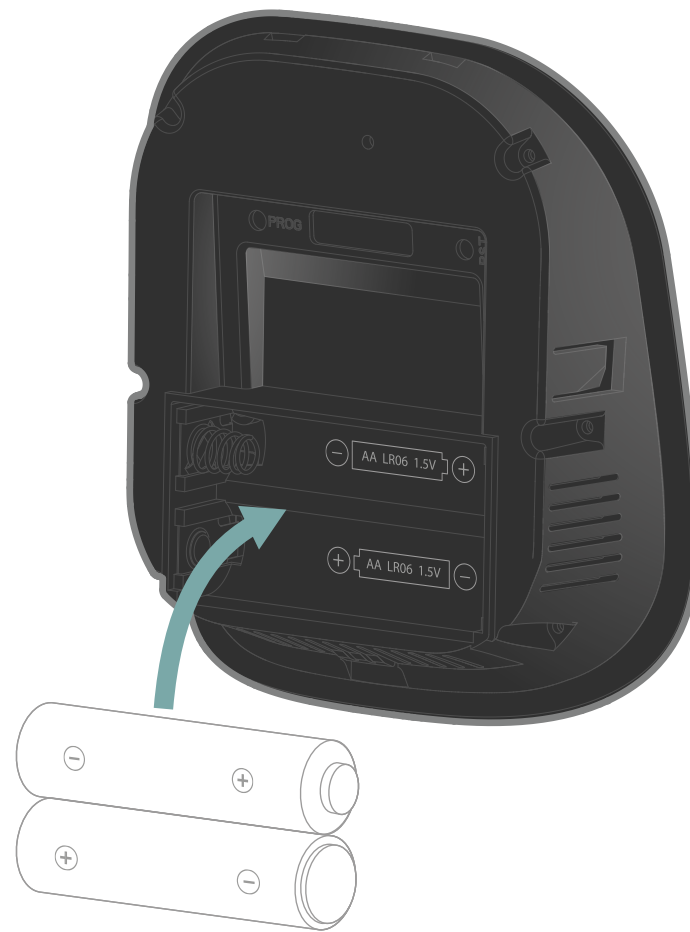
Installation de votre thermostat



Fixez le socle au mur avec les accessoires fournis tels que vis et chevilles.

Vous pouvez aussi coller le thermostat avec les adhésifs fournis.

Installation de votre thermostat



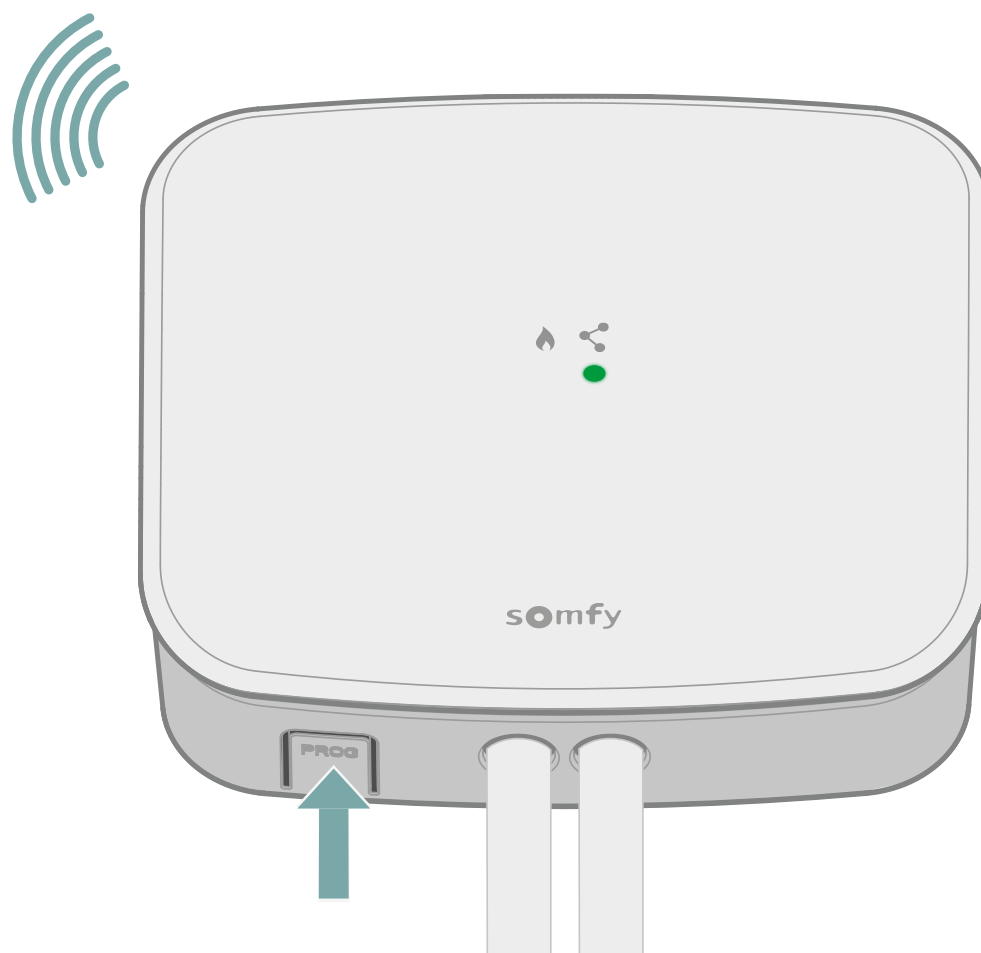
Insérez dans la face avant les 2 piles AA fournies
en respectant les polarités.

Appairage avec le récepteur radio

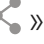


Approchez la face avant du thermostat du récepteur radio.

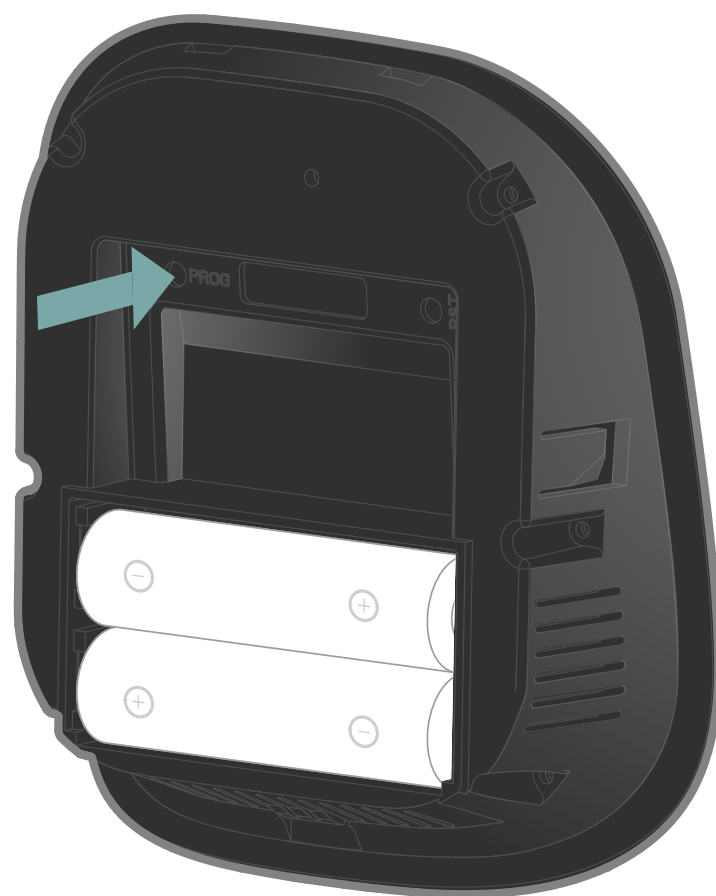
Appairage avec le récepteur radio



Déclenchez la procédure d'appairage du récepteur en appuyant sur le bouton «PROG» pendant au moins 3 secondes.

La LED «connection  » se mettra à clignoter et le mode appairage sera actif pendant 10 minutes.

Appairage avec le récepteur radio



Ensuite, faites un appui court sur le bouton «PROG»
du thermostat, à l'aide d'une pointe.

Appairage avec le récepteur radio



Pendant la recherche du récepteur, les LEDS bleue et rouge clignoteront rapidement.

Attendez quelques secondes.

Appairage avec le récepteur radio



La LED bleue a-t-elle clignoté 3 fois?

non

oui

Appairage avec le récepteur radio



Si la LED rouge a clignoté rapidement puis s'est éteinte,
une erreur est survenue lors de l'appairage.

Veuillez recommencez la procédure d'appairage.

Appairage avec le récepteur radio



L'appairage a été réalisé avec succès!

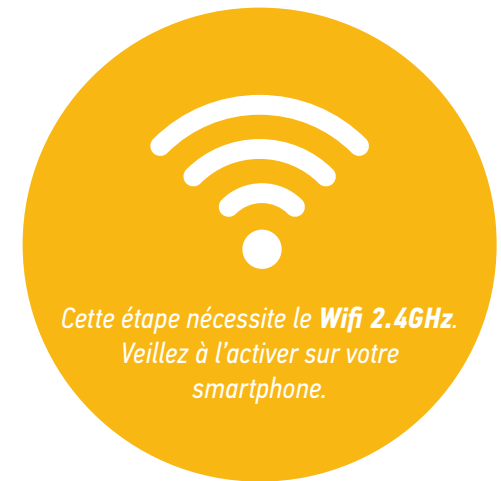
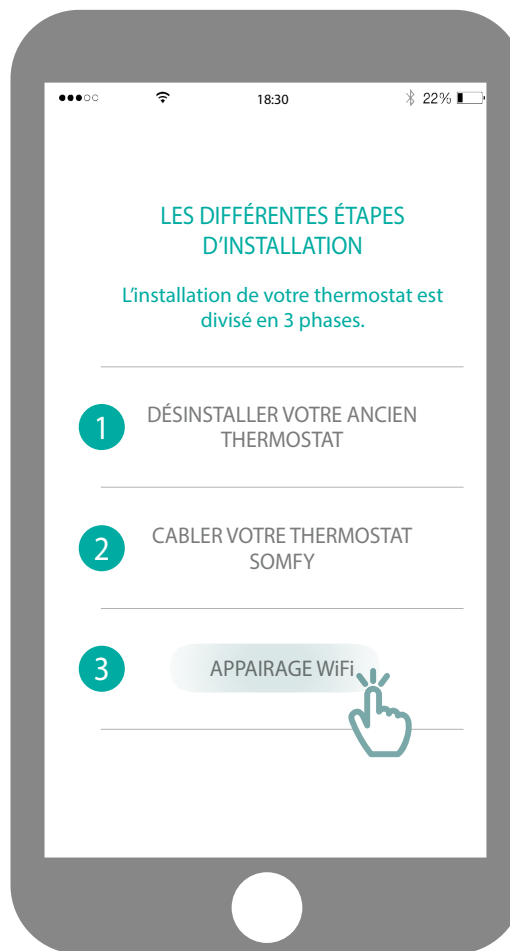
Appairage avec le récepteur radio



Refermez le thermostat en insérant la face avant en haut puis en bas.

Vous avez fini l'appairage de votre récepteur radio.

Appairage avec la Gateway



Accédez au sous-menu
«Appairage Wifi».

Appairage avec la Gateway



Connectez vous à votre réseau Wifi et rentrez votre mot de passe.

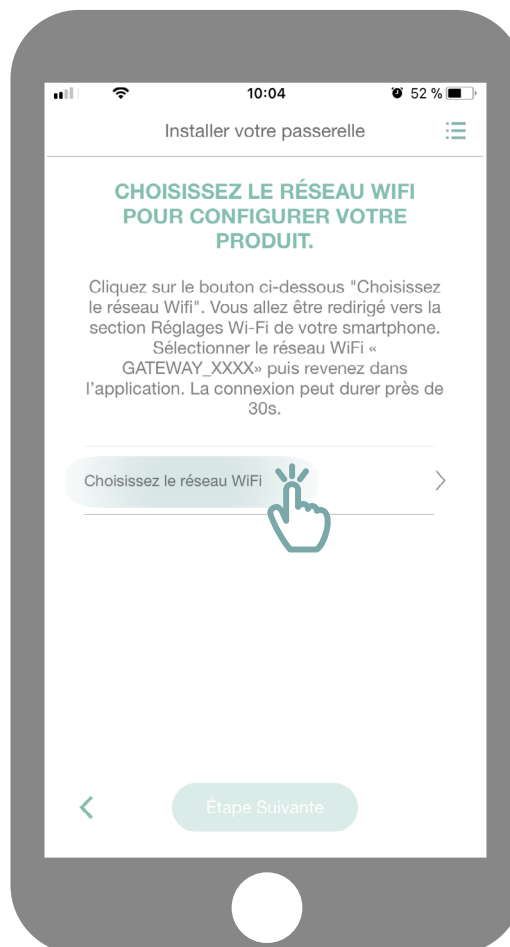
Appairage avec la Gateway



Branchez votre gateway Wifi dans la même pièce que votre thermostat.

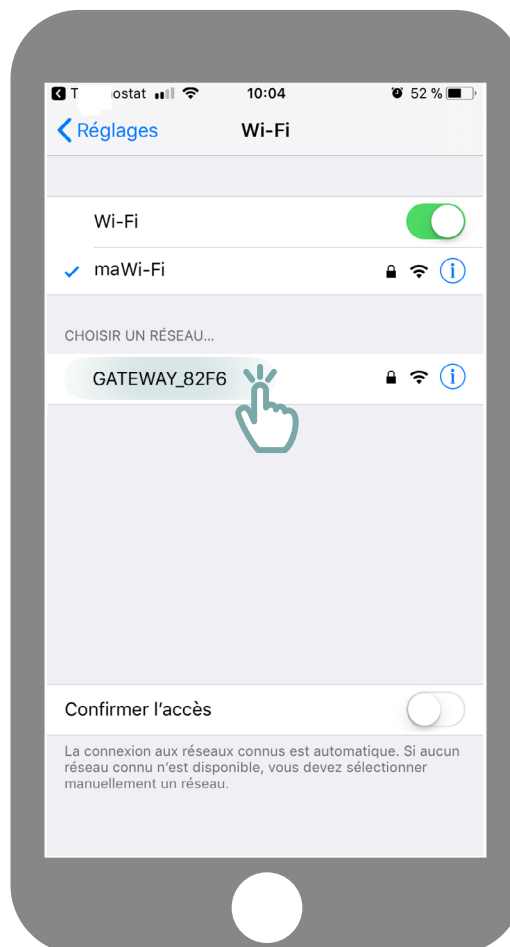
La gateway se mettra en mode appairage et clignotera rouge et vert.

Appairage avec la Gateway



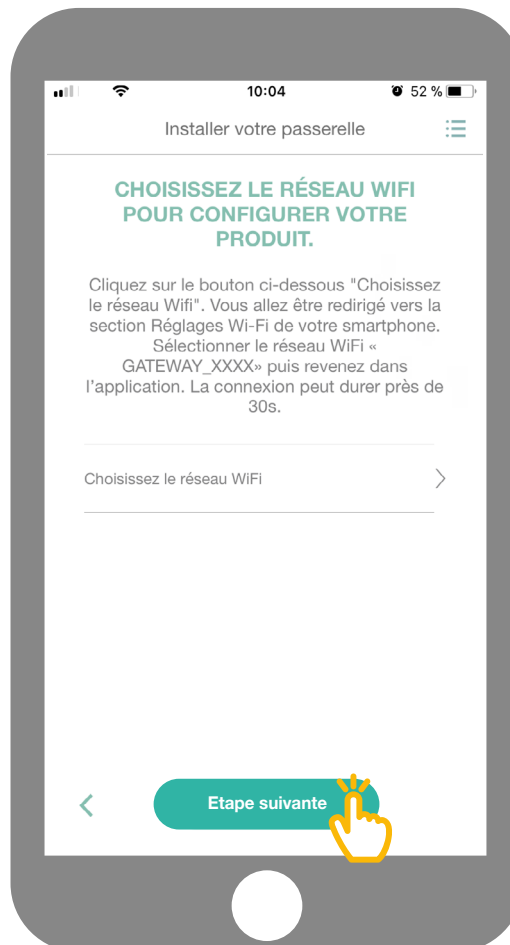
Cliquez sur «Choisissez le réseau Wifi».

Appairage avec la Gateway



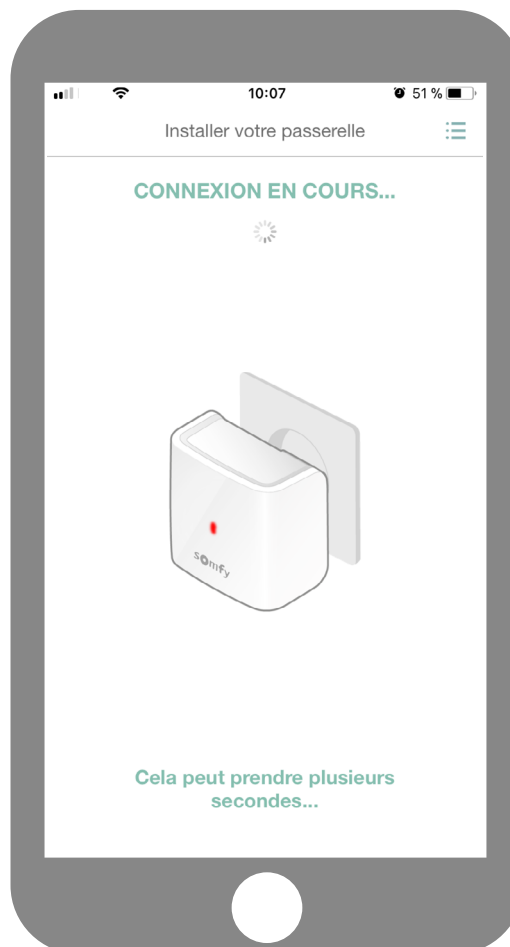
Vous serez redirigé vers les paramètres Wifi de votre smartphone. Choisissez le réseau créé par votre gateway, qui apparaîtra sous le nom GATEWAY_XXXX.

Appairage avec la Gateway



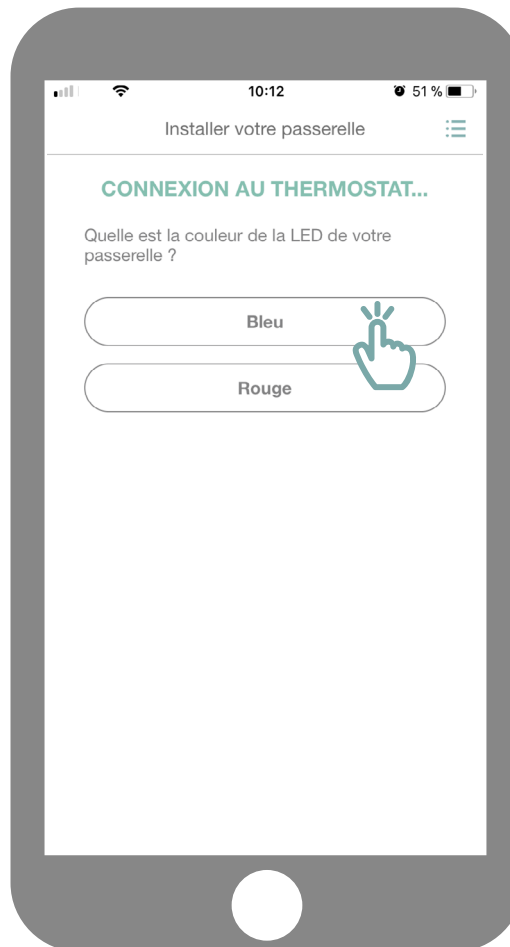
Retournez ensuite sur l'application et cliquez sur « Etape suivante ».

Appairage avec la Gateway



Patiencez quelques secondes pendant que votre gateway se connecte à votre réseau.

Appairage avec la Gateway

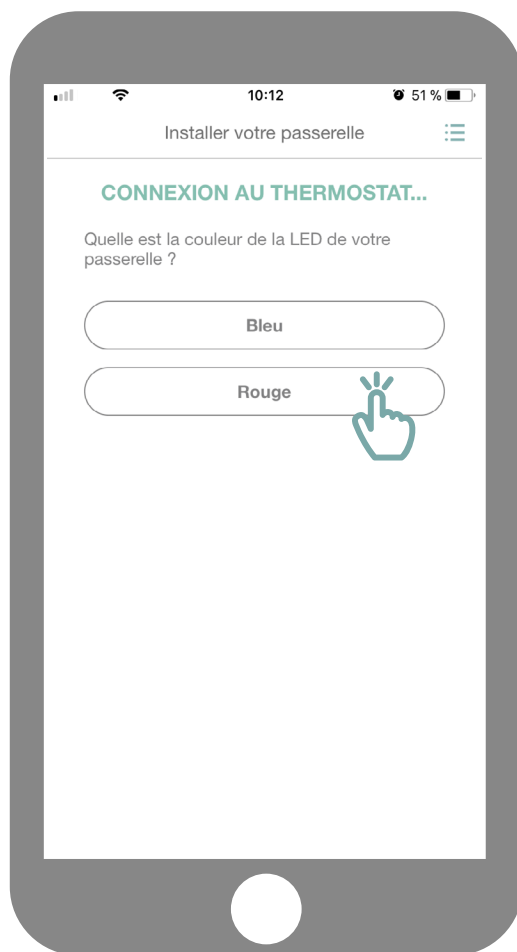


Quelle est la couleur de votre LED qui clignote?

bleu

rouge

Appairage avec la Gateway



Si la LED de votre gateway est rouge:

- Vérifiez que votre gateway se situe à proximité de votre thermostat (moins de 10 m)
- Vérifiez que votre réseau internet fonctionne
- Vérifiez que votre mot de passe est correct
- Evitez l'utilisation du caractère «&» dans votre mot de passe

Puis recommencez la procédure.

recommencer procédure

Appairage avec la Gateway



Réveillez votre thermostat en touchant la surface tactile. Les chiffres apparaîtront et la gateway passera au vert fixe.

Appairage avec la Gateway



Vous avez finalisé l'appairage de votre thermostat connecté!

SOMFY ACTIVITES SA
50 avenue du Nouveau Monde
F-74300 CLUSES
www.somfy.com

Besoin d'aide?

Forum & FAQs
www.forum.somfy.fr

Hotline France:
+33 820 055 055