

Notice de montage

Kit de modernisation Bloc-Baie



Présentation

■ **Kit de modernisation Bloc Baie** supprime les pénibles séances de manivelle et préserve les volets grâce à sa précision de fonctionnement. Travaillant silencieusement, kit de modernisation est très résistant et peut être automatisé facilement : commandes multiples, commandes individuelles et commande générale lorsqu'il y a plusieurs volets roulants, ou encore commande programmable.

Kit de modernisation est conçu pour une adaptation sur des volets roulants Bloc Baie. Ces principes de montage sont particulièrement fréquents lorsque les volets roulants sont posés lors de la construction de l'habitation. Kit de modernisation peut motoriser des volets roulants PVC, Aluminium.

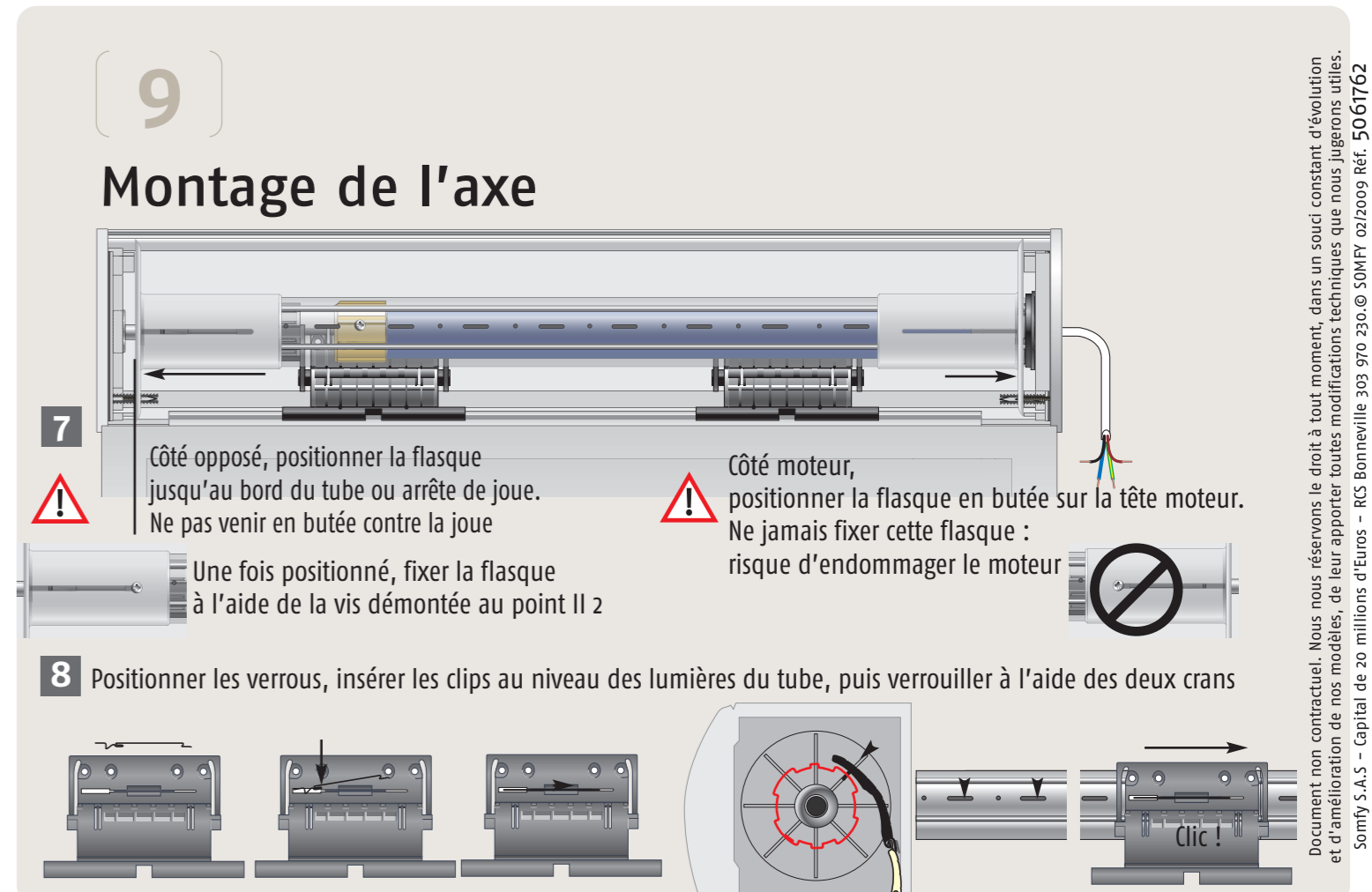
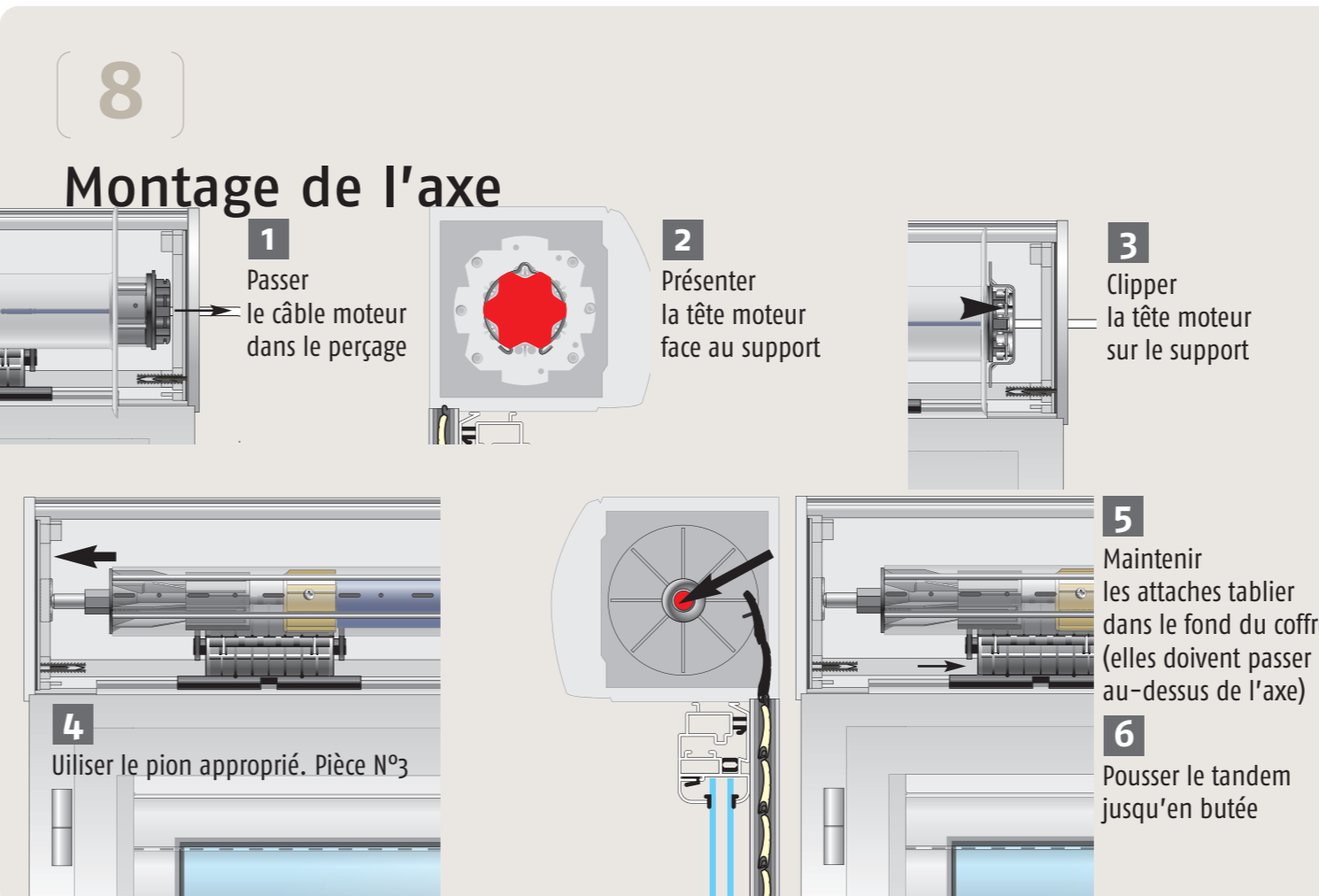
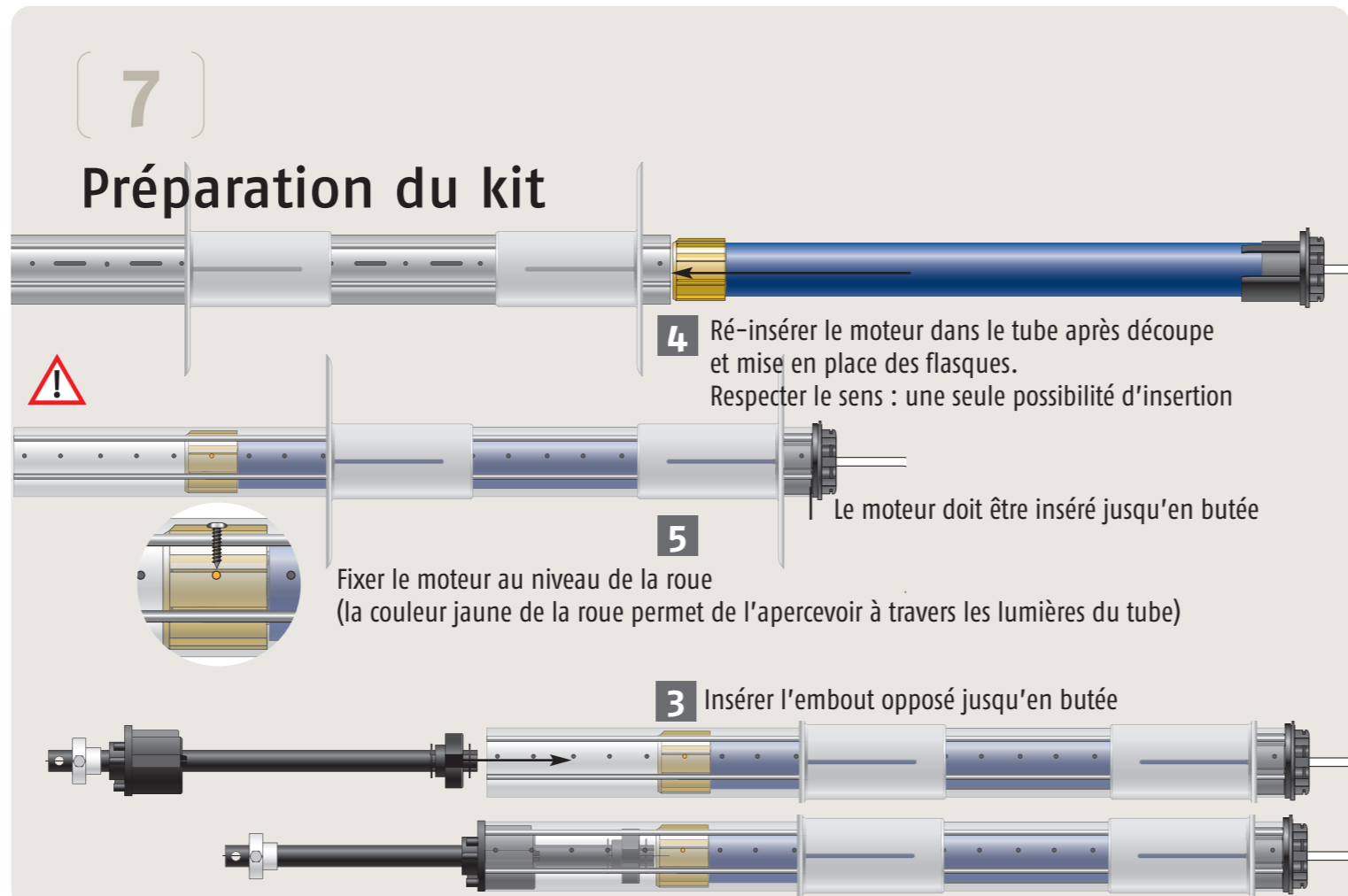
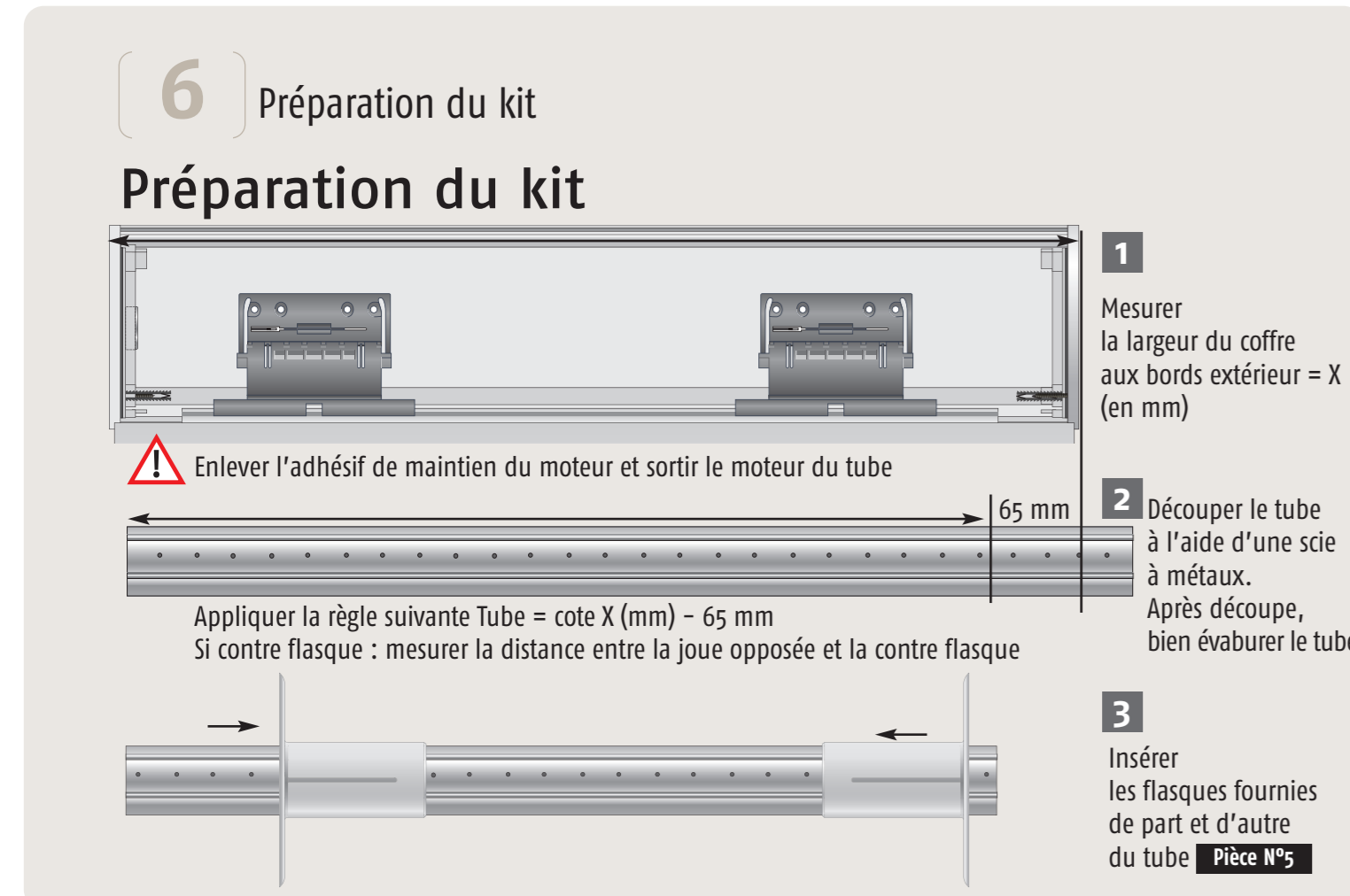
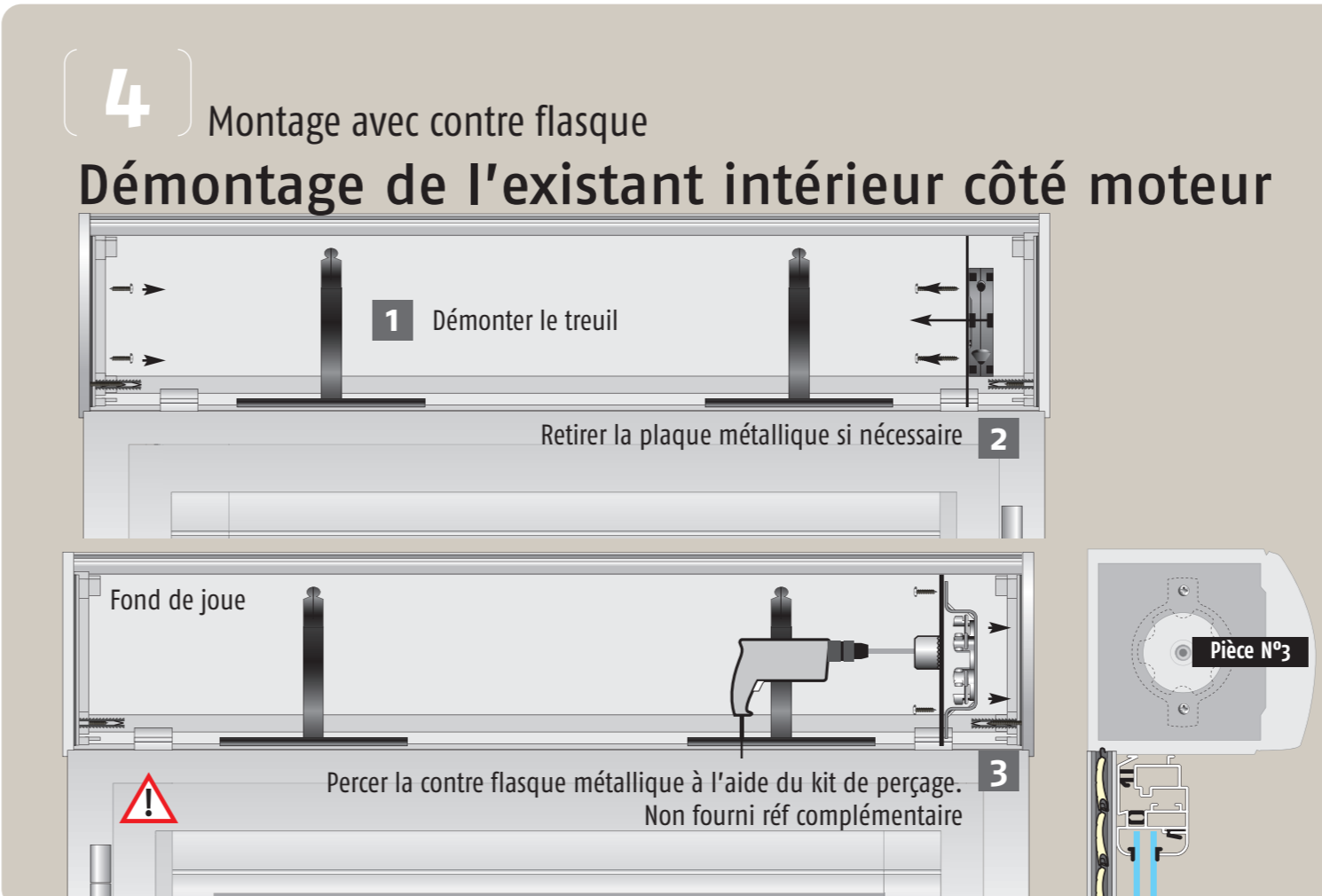
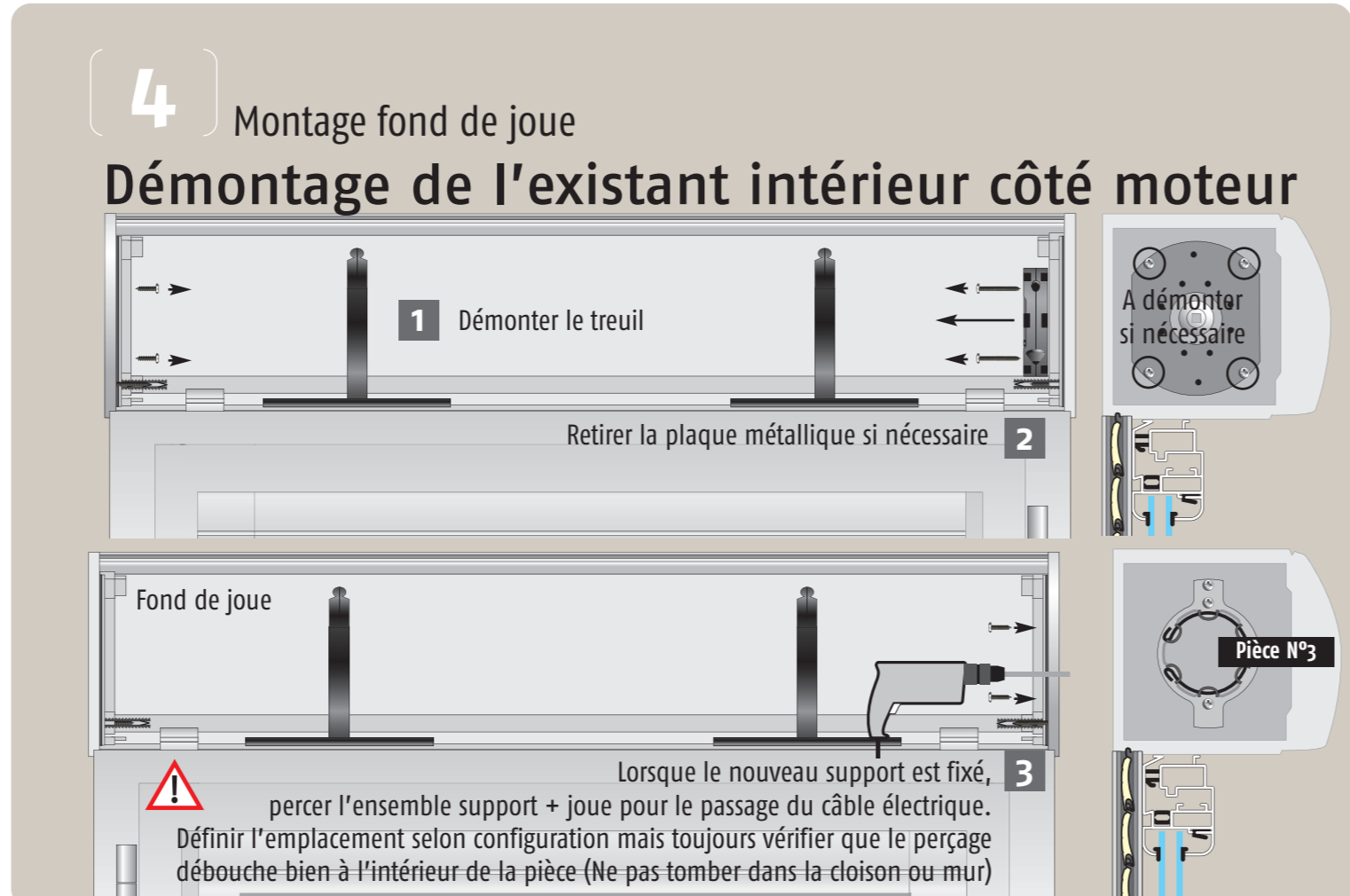
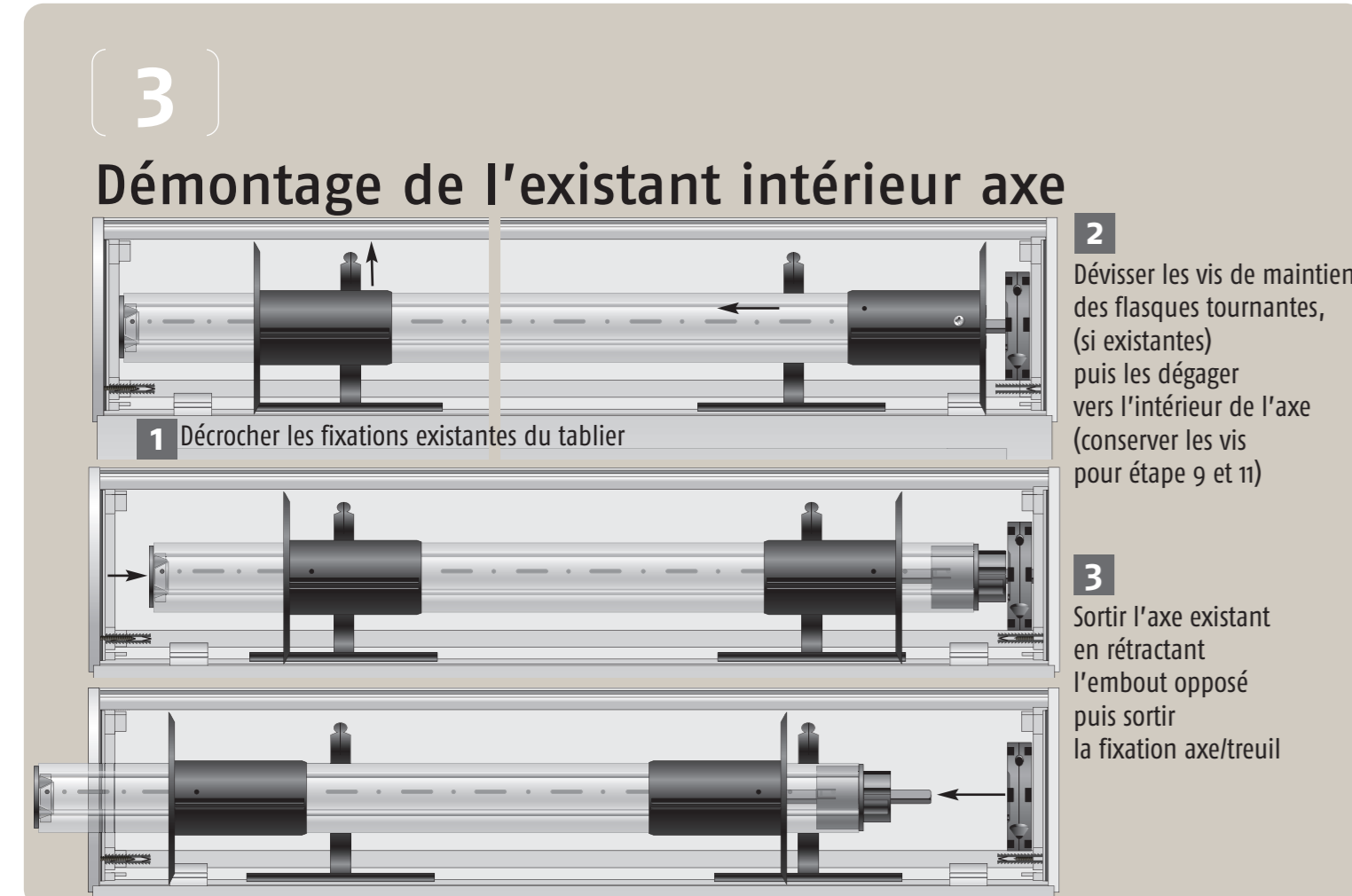
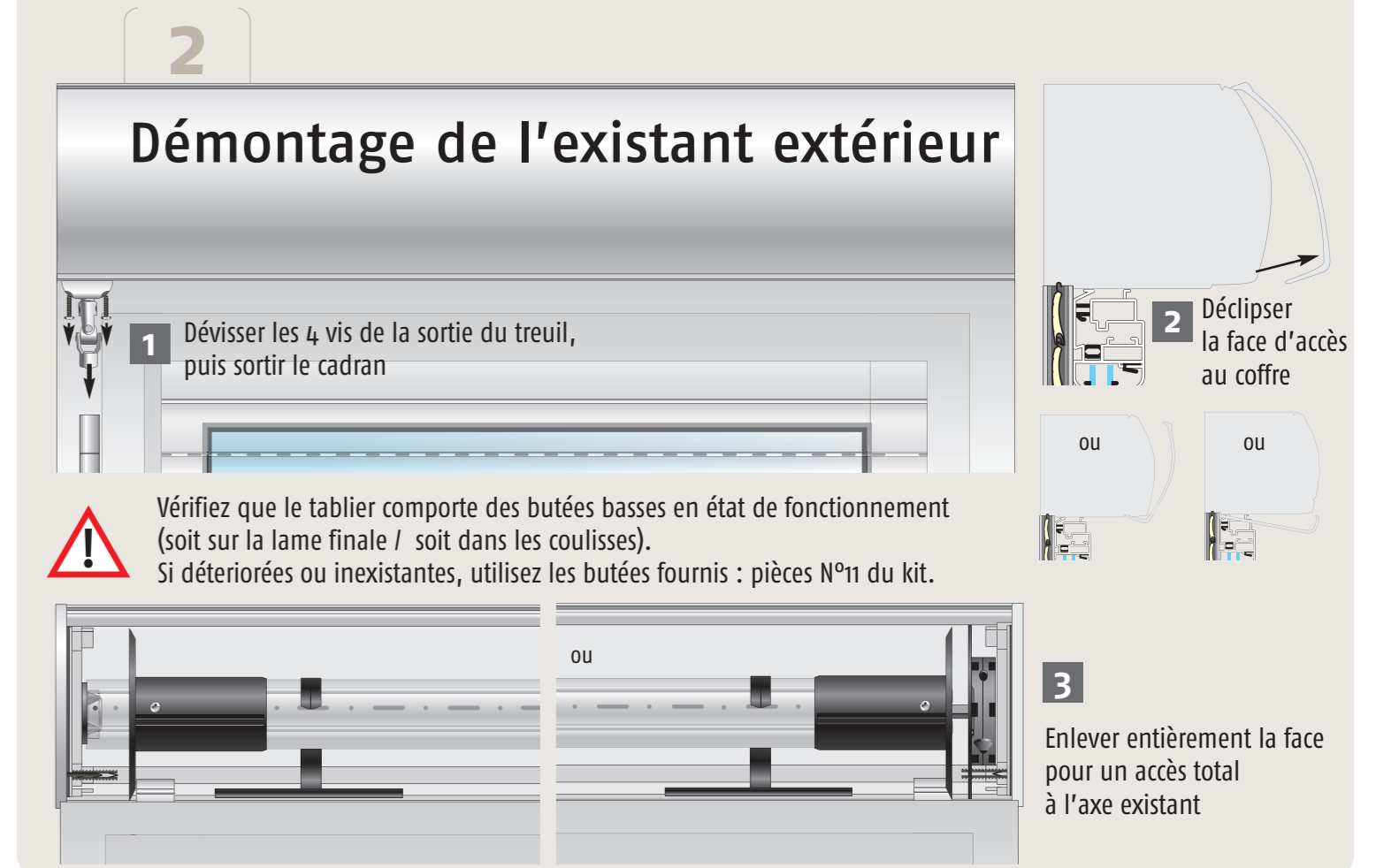
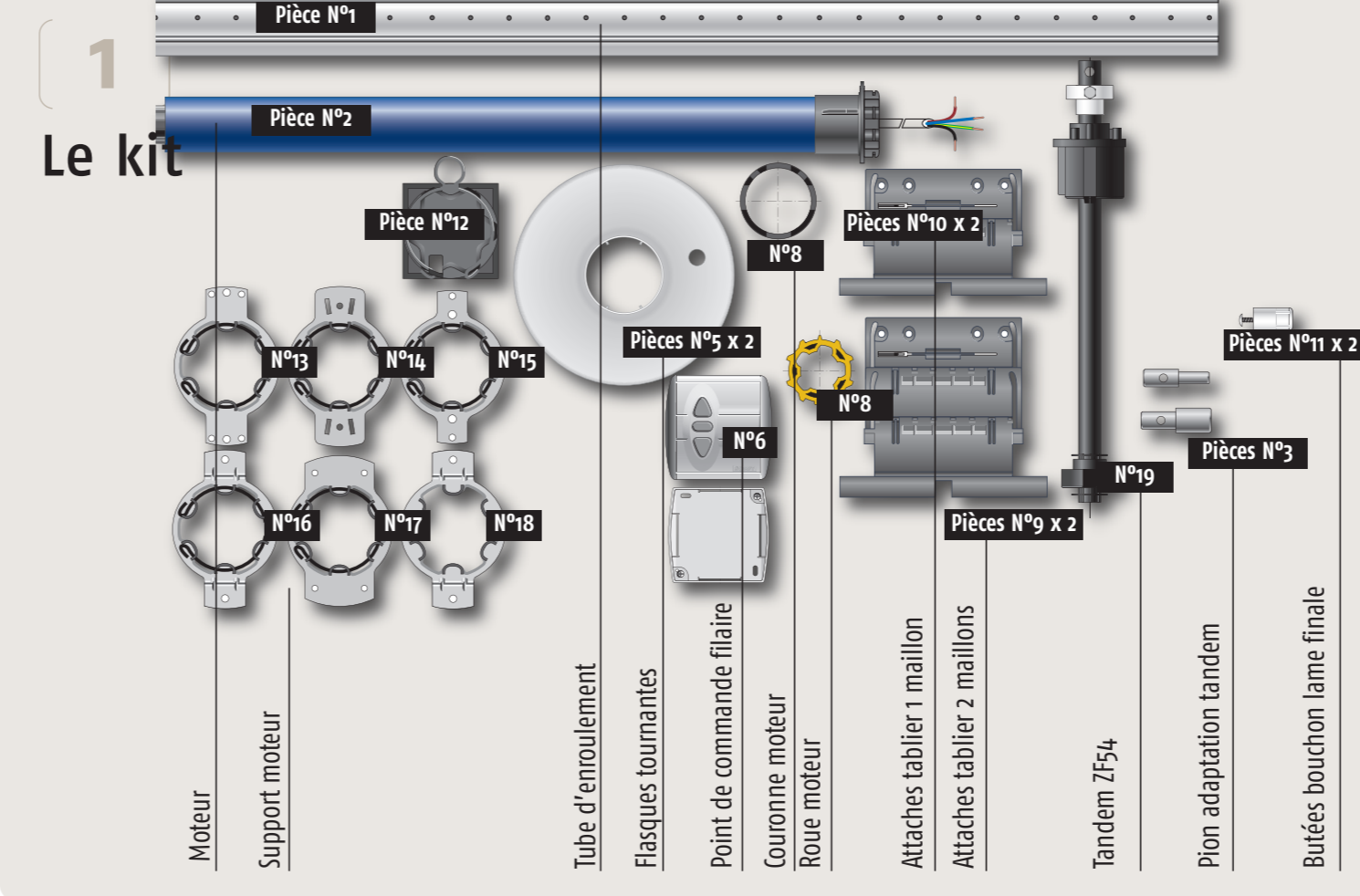
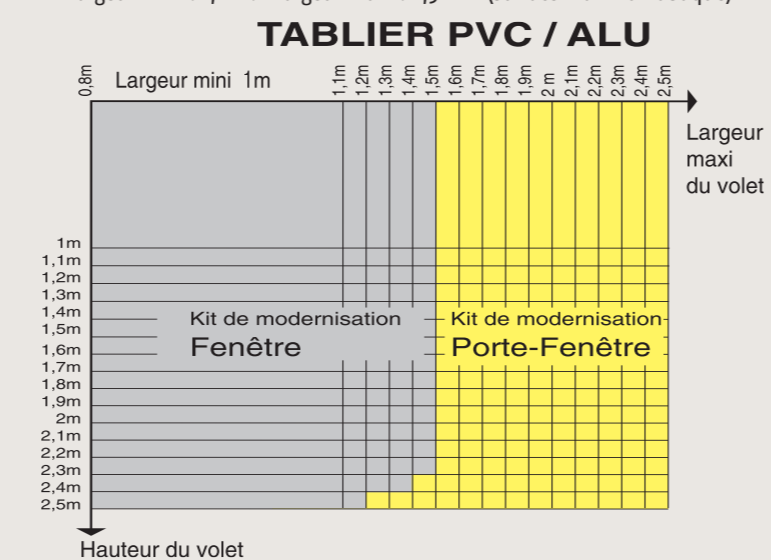
Kit de modernisation n'est pas adapté pour la modernisation des volets roulants traditionnel, tunnel et rénovation.



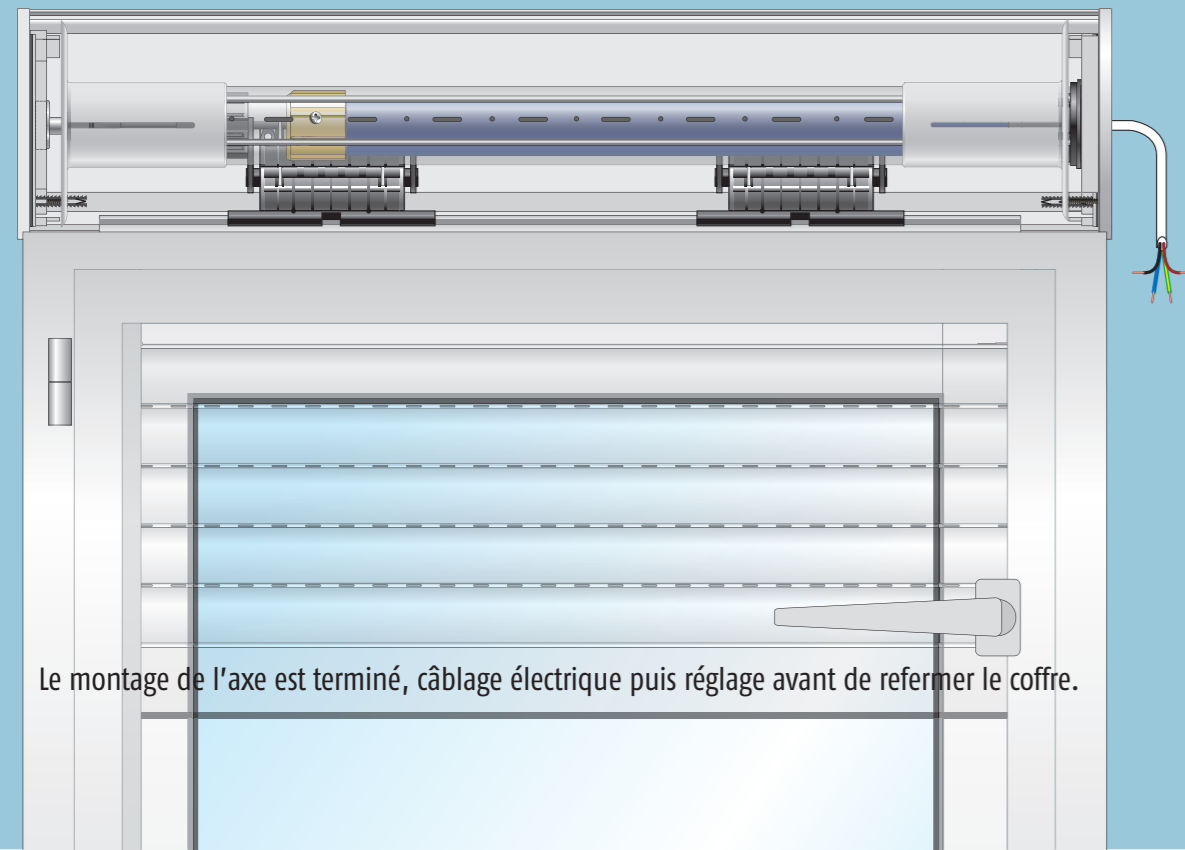
Descriptif - Aide au choix

■ **Aide au choix** : 2 puissances sont appropriées pour la motorisation d'un volet de fenêtre ou d'un volet de porte fenêtre.

- **Kit de modernisation Fenêtre** :
Largeur mini : 1 m. - Largeur maxi : 1,5 m selon hauteur du volet.
- **Kit de modernisation Porte Fenêtre** :
Largeur mini : 1,2 m. - Largeur maxi : 2,5 m - (Surface maxi voir abaque)



L'axe est monté



Le montage de l'axe est terminé, câblage électrique puis réglage avant de refermer le coffre.

Raccordement électrique

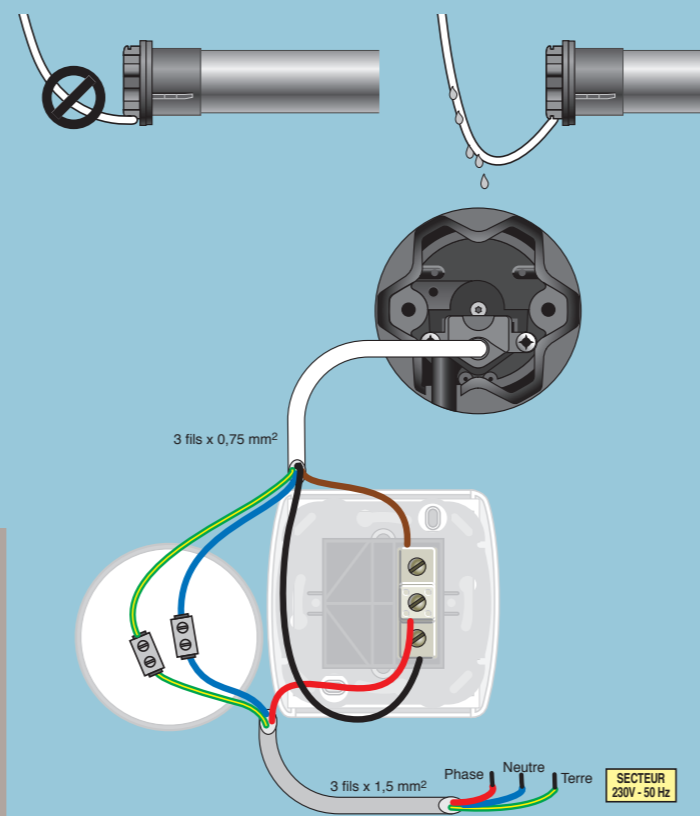
- Branchement à effectuer hors tension 230V.
 - Veiller à ce qu'aucune contrainte mécanique ne soit appliquée sur les câbles après branchement.
- Si votre chantier comprend plusieurs moteurs seul celui à régler doit être alimenté.

Principe de raccordement électrique du moteur au secteur 230V-50Hz.

Attention : afin d'être conforme à la norme NFC 15100, vous devez prévoir en amont, au niveau du tableau d'alimentation un disjoncteur différentiel 30 milliampères. L'ensemble des câbles apparents hors coffre doivent être installés dans un conduit (sous goulotte).

ATTENTION

- Pour votre sécurité, celle des utilisateurs et des produits.
- Raccordements électriques effectués hors tension : ne jamais raccorder au secteur avant d'avoir terminé le processus de montage
 - Si le câble d'alimentation est endommagé, vous rapprocher de notre service après-vente.



8

Réglage du moteur

Pré-requis :

- Utiliser obligatoirement les verrous (pièces n° 9 ou 10) fournis dans ce kit.
- Avoir vérifié que le produit comporte bien des butées basses en lame finale ou dans les coulisses (possibilité d'utiliser celles fournies dans ce kit, pièce n° 11).
- Aucun réglage n'est nécessaire après avoir alimenté le moteur.
- Il se règle et se réajuste automatiquement durant toute sa durée de vie.
- Si lors de la première manipulation, le moteur tourne dans le sens opposé de la commande de l'inverseur :
- Couper l'alimentation du moteur.
- Inverser le câblage des fils Marron et Noir au niveau de l'inverseur.

Evolution de l'installation

Possibilité de faire évoluer votre installation filaire en un installation radio RTS

Centralis Uno RTS



A mettre en lieu et place de votre inverseur existant.

Automatismes complémentaires

Émetteurs compatibles



Caractéristiques moteur

- Alimentation moteur : 230V / 50 Hz
- Moteur équipé d'un câble à mettre sous conduit dans le cas où le câblage passe par l'extérieur du bâtiment.
- Portée : 20 m si 2 murs de béton armé sont présents entre l'émetteur et le récepteur.
- Respecter une distance minimum de 20 cm entre le récepteur et l'émetteur.
- Capacité de la mémoire : 12 émetteurs maximum pour 1 récepteur.

Instructions importantes de sécurité

Mise en garde : une installation incorrecte peut conduire à des blessures graves, suivez toutes les instructions d'installation

- Ce moteur doit être installé et réglé par un installateur qualifié auquel ces instructions sont dédiées.
- Le moteur ilmo qui se trouve dans le kit de modernisation filaire est conçu pour motoriser les volets roulants.
- Le couple et la durée de fonctionnement doivent être compatibles avec les caractéristiques du produit porteur.
- Avant l'installation, enlever et mettre hors service tout ce qui n'est pas nécessaire au fonctionnement motorisé.
- Pour tous les composants non fournis et nécessaires au bon fonctionnement de la motorisation, veuillez vous référer au catalogue SOMFY.
- Utiliser uniquement les accessoires SOMFY pour la réalisation de l'installation (roue, couronne, support, embout, ...).
- Les moteurs équipés de récepteur radio doivent être exclusivement utilisés avec les émetteurs SOMFY.
- Vérifiez la disponibilité de ces émetteurs auprès de SOMFY.
- Dans le cas d'usage du moteur en extérieur, le câble d'alimentation en PVC (VF) doit être intégré dans un conduit.
- Prévoir en amont sur le circuit, un dispositif de coupure omnipolaire (distance mini d'ouverture des contacts : 3,5mm).
- Pour avoir une installation motorisée d'un volet roulant la plus sûre possible, cette condition doit être respectée :
- Le tablier de volet roulant doit pouvoir être remonté de 40mm lorsqu'une force de 150 N est appliquée vers le haut sur la lame finale placée à 0,16m de sa position totalement déployée.
- Lors des opérations d'entretiens, ne pas faire fonctionner le produit mais le débrancher du secteur.
- Examiner régulièrement l'installation. Ne pas l'utiliser si les réglages ou des réparations sont nécessaires.
- Si le câble d'alimentation est endommagé, il doit être remplacé par un câble SOMFY spécifique (disponible dans le catalogue), ces moteurs doivent être retournés au SAV SOMFY afin d'éviter un danger.
- Ne pas laisser les enfants jouer avec les dispositifs de commande, ni laisser l'émetteur à leur portée.
- Si un doute apparaît lors de l'installation du moteur et pour toutes informations complémentaires consulter :
Le site web SOMFY : www.somfy.com
La documentation fournie par la société SOMFY dont les coordonnées figurent sur ce document.

Nous SOMFY, déclarons que ce produit est conforme aux exigences essentielles et autres dispositions pertinentes de la directive 1999/5/CE. Une déclaration de conformité est mise à disposition à l'adresse Internet www.somfy.com rubrique CE.