

# MÉMENTO IPSO

## INSTALLATION

### Aléas de fonctionnement

- Le volet roulant s'arrête immédiatement à la montée  
et ne s'arrête pas sur obstacle à la descente page 2
- Le volet roulant ne fonctionne pas page 2
- Les coulisses ont été recoupées  
et plus d'une lame du tablier a été ôtée page 3
- Le volet roulant s'arrête trop tôt ou reste alimenté  
en fin de course haut page 3
- Le mouvement du volet roulant est inverse à l'ordre donné page 4

### Aléas de câblage

- Câblage d'un IPSO filaire page 4

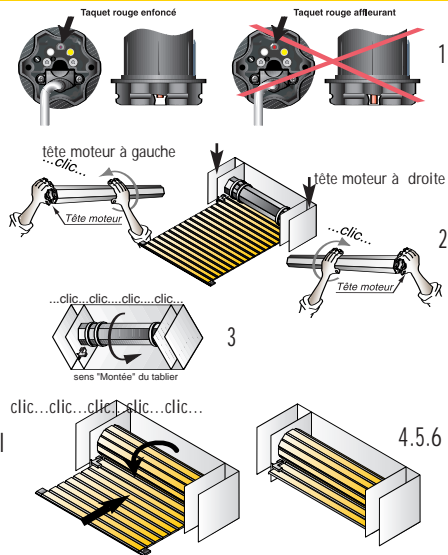
Document non contractuel. Nous nous réservons le droit à tout moment, dans un souci constant d'évolution et d'amélioration de nos modèles, de leur apporter toutes modifications techniques que nous jugerons utiles.  
Somfy S.A.S. - Capital de 20 millions d'Euros - RCS Bonneville 303 970 230.  
© SOMFY 07 / 2005 Réf.9002124 - Indice C

- Service Clients : 0 820 374 374 <sup>0,09€TTC/MIN</sup>

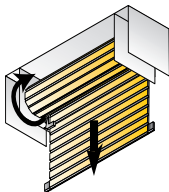
LE VOLET ROULANT S'ARRETE IMMEDIATEMENT A LA MONTEE ET NE S'ARRETE PAS SUR OBSTACLE À LA DESCENTE. LE VOLET ROULANT NE FONCTIONNE PAS :

## Configuration d'un IPSO

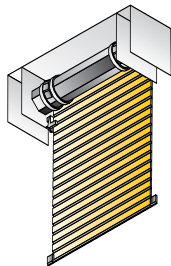
- 1 - Vérifier que le taquet rouge est enfoncé, sinon enfoncer le jusqu'à entendre un "clac"
- 2 - Configurer l'opérateur en fonction de sa position dans le volet. Maintenir la tête moteur et tourner le tube dans le sens descente.
- 3 - Faire tourner le tube à vide en montée jusqu'à ce que vous entendiez un cliquetis. Arrêter le moteur lorsque le tube est bien positionné pour fixer les verrous.
- 4 - Fixer le tablier après avoir vérifié la présence des butées sur la lame finale.
- 5 - Enrouler le tablier jusqu'en butée. Pendant le premier cycle, vous devez peut-être l'aider à monter.
- 6 - Vérifier le fonctionnement
  - à la descente arrêt sur obstacle pour protection du tablier (20% du couple nominal opérateur)
  - à la montée arrêt à couple réduit (50% du couple nominal opérateur) à environ 20 cm du point haut.



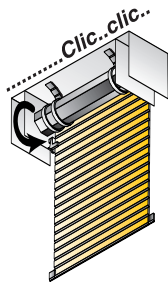
LES COULISSES ONT ETE RECOUPEES ET PLUS D'UNE LAME DU TABLIER A ETE ÔTÉE.  
LE VOLET ROULANT S'ARRÊTE TROP TÔT OU RESTE ALIMENTÉ EN FIN DE COURSE HAUT :  
modification de la zone d'accostage



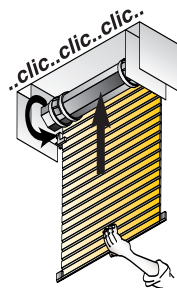
1 - Ouvrir le caisson et appuyez sur «descente»



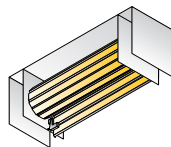
2 - Appuyer sur "stop" dès que les verrous sont accessibles



3 - Détacher le tablier jusqu'au cliquetis  
4 - Appuyer sur "montée"  
5 - Appuyer sur "stop" dès que la fixation des verrous est accessible



6 - Fixer le tablier  
7 - Appuyer sur "montée" (vous devez peut être aider le tablier à monter)



8 - Arrêt du produit butée  
9 - Fermeture du caisson  
10 - Vérification du fonctionnement par une descente et remontée complète

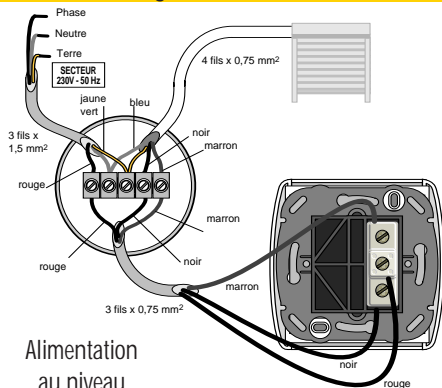
LE MOUVEMENT DU VOLET ROULANT EST INVERSE A L'ORDRE DONNE :

## Changement du sens de rotation d'un IPSO filaire

Inverser le fil noir et le fil marron au niveau de l'inverseur

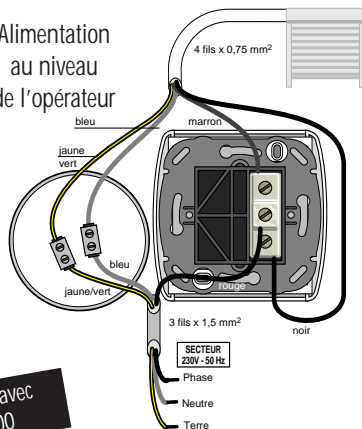
Le sens de rotation de l'opérateur IPSO filaire est inversé

## Câblage d'un IPSO filaire



Alimentation  
au niveau  
de l'inverseur

Alimentation  
au niveau  
de l'opérateur



En conformité avec  
la NFC 15-100