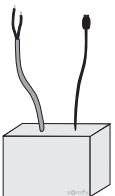




Lighting Modulis Receiver RTS



FR - Notice d'installation DE - Gebrauchsanleitung EN - Installation instructions

Table with contact information for various countries including Australia, Austria, Belgium, Brazil, Canada, Cyprus, Czech Republic, Denmark, Finland, France, Germany, Greece, Hong Kong, Hungary, India, Indonesia, Italy, Japan, Lebanon, Malaysia, Mexico, Morocco, Netherlands, Norway, Poland, Portugal, Taiwan, Turkey, UAE, United Kingdom, USA, and Vietnam.

FR Notice d'installation

1. Introduction
Le Lighting Modulis Receiver RTS est un variateur d'éclairage à ouverture de phase. Il est équipé de la Radio Technology Somfy (RTS). Associé à un point de commande RTS, il permet de piloter l'éclairage jusqu'à une puissance maximale de 300 W ; une ou plusieurs ampoules incandescentes 230 V ; une ou plusieurs ampoules halogènes 230 V ; deux ou plusieurs ampoules halogènes 12 V reliées à un convertisseur abaisseur électronique pour lampes à incandescence à très basse tension.

2. Sécurité
2.1 Sécurité et responsabilité
Toujours lire cette notice d'installation avant de commencer l'installation de ce produit Somfy. Ce produit Somfy doit être installé par un professionnel de la motorisation et de l'automatisation de l'habitat, auquel cette notice est destinée. Avant toute installation, vérifiez la compatibilité de ce produit avec les équipements et accessoires associés.

2.2 Ampoules à filament ou halogènes à incandescence à très basse tension
- S'assurer que l'installation comporte une puissance d'éclairage de 40 W minimum.
- Remplacer immédiatement les ampoules endommagées.
- Faire un appui bref sur le bouton PROG du point de commande RTS (b) à ajouter / à supprimer : l'ampoule s'allume puis s'éteint le point de commande RTS est ajouté / supprimé.

3. Installation
3.1 Conseils d'installation
- Distance minimale (X) entre un Lighting Modulis Receiver RTS et le sol : X = 150 cm
- Distance minimale (Y) entre un Lighting Modulis Receiver RTS et un point de commande radio : Y = 30 cm
- Distance minimale (Z) entre deux Lighting Modulis Receiver RTS : Z = 20 cm.

3.2 Montage du Lighting Modulis Receiver RTS
Attention ! Se conformer aux normes et à la législation en vigueur lors de l'installation. Remarque : Le Lighting Modulis Receiver RTS doit être installé à l'abri des intempéries et hors de portée des enfants.

4. Mise en service
La mise en service du Lighting Modulis Receiver RTS s'effectue à l'aide d'un point de commande RTS. Attention ! Si l'installation est composée de plusieurs Lighting Modulis Receiver RTS, seul un Lighting Modulis Receiver RTS doit être alimenté à la fois !

5. Réglages supplémentaires facultatifs
5.1 Ajout / Suppression de points de commande RTS
Attention ! Un maximum de 12 points de commande peut être enregistré dans un Lighting Modulis Receiver RTS.

5.2 Commande de groupe
Commande de groupe : un point de commande RTS pilote plusieurs Lighting Modulis Receiver RTS.

5.3 Installation avec convertisseur abaisseur électronique pour lampes à incandescence à très basse tension
- Couper l'alimentation secteur.
- Connecter le Lighting Modulis Receiver RTS selon le schéma de câblage de la figure D.

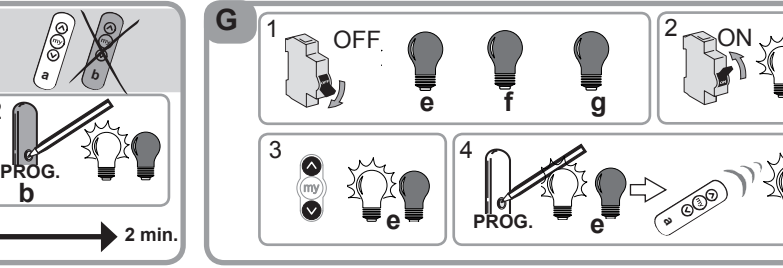
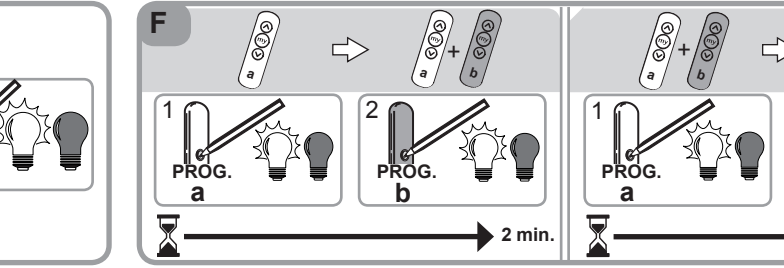
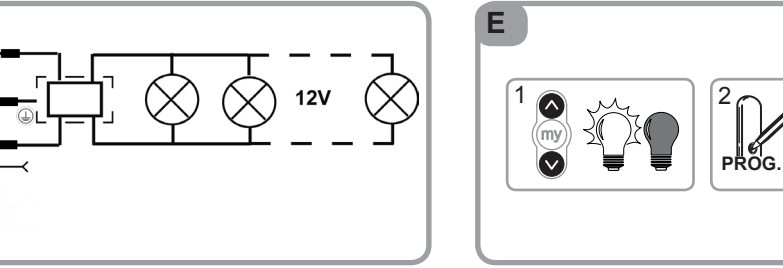
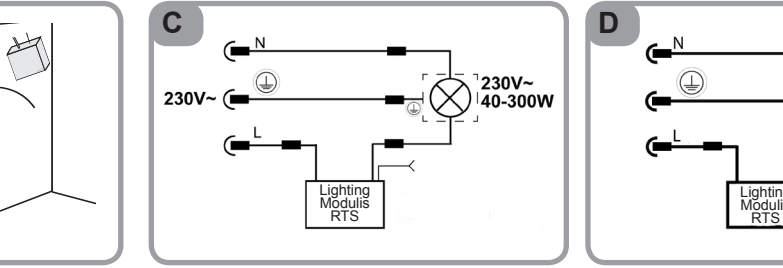
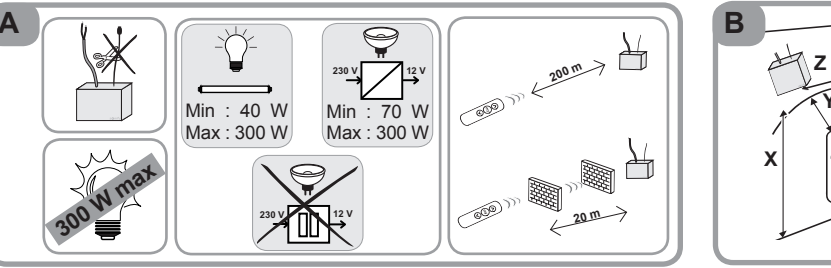
5.4 Sécurité
5.1 Sécurité et responsabilité
Toujours lire cette notice d'installation avant de commencer l'installation de ce produit Somfy. Ce produit Somfy doit être installé par un professionnel de la motorisation et de l'automatisation de l'habitat, auquel cette notice est destinée.

5.2 Sécurité
5.1 Sécurité et responsabilité
Toujours lire cette notice d'installation avant de commencer l'installation de ce produit Somfy. Ce produit Somfy doit être installé par un professionnel de la motorisation et de l'automatisation de l'habitat, auquel cette notice est destinée.

5.3 Sécurité
5.1 Sécurité et responsabilité
Toujours lire cette notice d'installation avant de commencer l'installation de ce produit Somfy. Ce produit Somfy doit être installé par un professionnel de la motorisation et de l'automatisation de l'habitat, auquel cette notice est destinée.

5.4 Sécurité
5.1 Sécurité et responsabilité
Toujours lire cette notice d'installation avant de commencer l'installation de ce produit Somfy. Ce produit Somfy doit être installé par un professionnel de la motorisation et de l'automatisation de l'habitat, auquel cette notice est destinée.

5.5 Sécurité
5.1 Sécurité et responsabilité
Toujours lire cette notice d'installation avant de commencer l'installation de ce produit Somfy. Ce produit Somfy doit être installé par un professionnel de la motorisation et de l'automatisation de l'habitat, auquel cette notice est destinée.



EN Installation guide

1. Introduction
The Lighting Modulis Receiver RTS is a trailing edge dimmer. It is equipped with Radio Technology Somfy (RTS). Linked to an RTS control point, it enables lighting up to a maximum power of 300 W to be controlled: one or more 230 V incandescent lights; one or more 230 V halogen lights; two or more 12 V halogen lights connected to an Electronic step-down converter for extra low-voltage incandescent lamps.

2.2 Specific safety advice
2.2.1 Installation
- Never cut the aerial.
- Install the Lighting Modulis Receiver RTS in a location sheltered from bad weather.
- Never use the Lighting Modulis Receiver RTS with a ferro-magnetic transformer.

2.2 Filament or halogen bulbs without an electronic step-down converter for extra low-voltage incandescent lamps
- Ensure that the installation has a lighting output of at least 40 W
- Never use the Lighting Modulis Receiver RTS if the installation does not have a lighting output of at least 40 W.

2.2.2 Adding/Deleting RTS control points
Caution! A maximum of 12 control points may be programmed into a Lighting Modulis Receiver RTS.
- Press the PROG button on the programmed control point (a) until the light comes on then goes out: the Lighting Modulis Receiver RTS will be in its programming mode for 2 minutes.

5.2.2 Group control
Group control: an RTS control point controls several Lighting Modulis Receiver RTS units.
- Switch off the power supply to the Lighting Modulis Receiver RTS (e, f and g) to be controlled by a single control point.



FR 5.3 Réglage de l'intensité lumineuse favorite «my»

Rappel : L'intensité lumineuse favorite du Lighting Modulus Receiver RTS est réglée en sortie d'usine sur 50 % de l'intensité maximale. Cette position favorite peut être modifiée selon les besoins.

5.3.1 À partir d'un point de commande de la gamme Modulus

Un point de la gamme Modulus est un point de commande qui possède une molette de réglage.

- Appuyer sur la touche my pour allumer l'ampoule en position favorite pré-réglée.
- Déplacer la molette pour ajuster l'intensité lumineuse selon les besoins.
- Une fois l'intensité lumineuse souhaitée atteinte, appuyer sur la touche my jusqu'à ce que l'ampoule s'allume puis s'éteigne :
 - La nouvelle intensité lumineuse favorite est enregistrée, l'ampoule s'allume à cette intensité.

► Voir Figure H

5.3.2 À partir d'un point de commande standard

Un point de commande standard est un point de commande à trois touches (Montée / Stop-my / Descente).

- Appuyer sur la touche STOP/ my pour allumer l'ampoule en position favorite pré-réglée.
- Appuyer et maintenir l'appui sur les touches Montée ou Descente pour ajuster l'intensité lumineuse selon les besoins.
- Une fois l'intensité lumineuse souhaitée atteinte, appuyer sur la touche STOP / my jusqu'à ce que l'ampoule s'allume puis s'éteigne :
 - La nouvelle intensité lumineuse favorite est enregistrée, l'ampoule s'allume à cette intensité.

► Voir Figure I

6. Utilisation

6.1 Avec un point de commande RTS de la gamme Modulus

- Pour allumer la lumière :**
 - Appuyer sur la touche Montée.
- Pour éteindre la lumière :**
 - Appuyer sur la touche Descente.
- Pour allumer directement sur l'intensité lumineuse favorite «my» pré-réglée**
 - Appuyer sur la touche my.
- Pour augmenter l'intensité lumineuse**
 - Déplacer la molette vers le haut :
 - L'intensité lumineuse démarre sur le

minimum d'intensité lumineuse possible, c'est à dire sur une intensité de niveau «veilleuse» ;

- L'intensité lumineuse croît à chaque déplacement de molette.

5) Pour réduire l'intensité lumineuse

- Déplacer la molette vers le bas :
 - L'intensité lumineuse décroît à chaque déplacement de molette ;
 - L'intensité lumineuse minimale correspond à une intensité de niveau «veilleuse».

Remarque : Une fois le niveau «veilleuse» atteint, faire un mouvement de molette vers le bas pour éteindre la lampe.

► Voir Figure J

6.2 Avec un point de commande RTS

6.2.1 Point de commande standard

Rappel : Un point de commande standard est un point de commande à trois touches (Montée / Stop-my / Descente).

- Pour allumer la lumière :**
 - Appuyer sur la touche Montée.
- Pour éteindre la lumière :**
 - Appuyer sur la touche Descente.
- Pour allumer directement sur l'intensité lumineuse favorite «my» pré-réglée :**
 - Appuyer sur la touche my.
- Pour augmenter l'intensité lumineuse**
 - Appuyer et maintenir l'appui sur la touche Montée :
 - L'intensité lumineuse croît tant que l'appui sur la touche est maintenu.
 - Relâcher la touche Montée lorsque l'intensité lumineuse recherchée est atteinte.

- Pour réduire l'intensité lumineuse**
 - Appuyer et maintenir l'appui sur la touche Descente :
 - L'intensité lumineuse décroît tant que l'appui sur la touche est maintenu.
 - Relâcher la touche Descente lorsque l'intensité lumineuse recherchée est atteinte.

Remarque : Une fois le niveau «veilleuse» atteint, maintenir l'appui sur la touche Descente pour éteindre la lampe.

► Voir Figure J

6.2.2 Horloge

Régler l'horloge (Chronis) en Mode US pour piloter l'éclairage à partir d'une Horloge RTS.

- Pour allumer la lumière :**
 - Appuyer sur la touche Montée.
- Pour éteindre la lumière :**
 - Appuyer sur la touche Descente.

7.3 Un problème avec le Lighting Modulus Receiver RTS ?

ont été perdus ou cassés. Attention ! Cette remise à zéro supprime tous les points de commande mais garde en mémoire l'intensité lumineuse favorite ajustée.

Attention ! Ne réaliser la double coupure de courant qu'au niveau du Lighting Modulus Receiver RTS à remettre à zéro !

Attention ! Ne pas utiliser de point de commande de type Inis RT / Inis RTS pour effectuer la remise à zéro

- Couper l'alimentation secteur pendant 2 s.
- Remettre l'alimentation secteur pendant environ 10 s (au moins 5 s et au plus 15 s).

Couper l'alimentation secteur pendant 2 s. Remettre l'alimentation secteur : l'ampoule clignote lentement.

Faire un appui bref sur le bouton PROG du nouveau point de commande RTS : l'ampoule s'allume puis s'éteint pour indiquer que le nouveau point de commande RTS est enregistré dans le Lighting Modulus Receiver RTS.

► Voir Figure M

Problème	Cause possible	Solution
L'appui sur une touche du point de commande n'engendre aucune réaction de la lampe	L'ampoule est grillée.	Remplacer l'ampoule.
	Le point de commande n'est pas enregistré dans le Lighting Modulus Receiver RTS	Suivre la procédure d'ajout de point de commande RTS.
	Les piles du point de commande sont faibles	Remplacer les piles par des piles aux caractéristiques identiques
	Des interférences radio empêchent le fonctionnement du point de commande RTS et du Lighting Modulus receiver RTS.	Arrêter les appareils utilisant les fréquences radio fonctionnant aux alentours.
	Le point de commande utilisé n'est pas compatible avec le Lighting Modulus Receiver RTS	S'assurer de la compatibilité des deux produits.
Rien ne fonctionne.	L'alimentation secteur est mauvaise.	Contrôler l'alimentation.
	L'ampoule est grillée.	Remplacer l'ampoule.
	L'ampoule ou les ampoules associées au même Lighting Modulus Receiver RTS fait (font) plus de 300 W.	S'assurer que les ampoules associées au Lighting Modulus Receiver RTS ne font pas plus de 300 W au total.

8. Données techniques

Le Lighting Modulus Receiver RTS est conforme à la directive RoHS.	
Fréquence radio	433,42 MHz
Alimentation	230 V ~ / 50 Hz
Puissance minimale / maximale	40 W / 300 W
Indice de protection	IP 54
Température d'utilisation	- 20 °C à + 60 °C
Niveau de sécurité	Classe II
Nombre de points de commande RTS programmables	12 maximum

2/2

DE 5.3 Einstellen der Lieblingsposition («my»-Position)

Erinnerung: Die Lieblingsposition ist werkseitig auf 50 % der maximalen Helligkeit eingestellt. Diese Lieblingsposition kann je nach Bedarf verändert werden.

5.3.1 Mittels eines Funkhandsenders der Modellreihe Modulus

Die Funkhandsender der Modulus Modellreihe verfügen über ein Scrollrad.

- Drücken Sie kurz die «my»-Taste, um die Lampe in der voreingestellten Lieblingsposition einzuschalten.
- Drehen Sie am Scrollrad, um die Helligkeit auf Ihren Bedarf einzustellen.
- Sobald die gewünschte Helligkeit erreicht ist, drücken Sie auf die «my»-Taste, bis die Lampe ein- und wieder ausgeschaltet wird.

► Die neue Lieblingsposition ist gespeichert, und die Lampe schaltet sich mit dieser neuen Lieblingsposition wieder ein.

► Siehe Abbildung H

5.3.2 Mittels eines Standard-Funkhandsenders

Ein Standard-Funkhandsender ist eine Bedieneinheit mit drei Tasten (AUF / Stop-my / AB).

- Drücken Sie kurz auf die STOP/»my»-Taste, um die Lampe in der voreingestellten Lieblingsposition einzuschalten.
- Halten Sie die Tasten AUF oder AB gedrückt, um die Helligkeit einzustellen.
- Sobald die gewünschte Helligkeit erreicht ist, drücken Sie die STOP-Taste, bis die Lampe ein- und wieder ausgeschaltet wird.

► Die neue Lieblingsposition ist gespeichert, und die Lampe schaltet sich mit dieser neuen Lieblingsposition wieder ein.

► Siehe Abbildung I

6. Bedienung

6.1 Mittels eines Funkhandsenders der Modellreihe Modulus

- Licht einschalten:**
 - Drücken Sie die AUF-Taste.
- Licht ausschalten:**
 - Drücken Sie die AB-Taste.

► Siehe Abbildung J

3) Direktes Einschalten der voreinstellbaren Lieblingsposition («my»-Position)

- Drücken Sie die my-Taste.

4) Helligkeit erhöhen

- Scrollrad nach oben drehen:

- Die Helligkeitsstufe beginnt mit der geringstmöglichen Helligkeit, das heißt mit der Helligkeitsstufe «Nachtlicht»;
- Mit jeder Schaltstufe des Scrollrads nimmt die Helligkeit zu.

5) Helligkeit verringern

- Scrollrad nach unten drehen:

- Mit jeder Schaltstufe des Scrollrads nimmt die Helligkeit ab.
- Die geringste Helligkeit entspricht der Helligkeitsstufe «Nachtlicht»;

Hinweis: Sobald die Helligkeitsstufe «Nachtlicht» erreicht wurde, können Sie die Lampe ausschalten, indem das Scrollrad um eine Stufe nach unten gedreht wird.

► Siehe Abbildung J

6.2 Mittels eines RTS Funkhandsenders

6.2.1 Standard-Funkhandsender

Erinnerung: Ein Standard-Funkhandsender ist eine Bedieneinheit mit drei Tasten (AUF / Stop-my / AB).

- Licht einschalten:**
 - Drücken Sie die AUF-Taste.
- Licht ausschalten:**
 - Drücken Sie die AB-Taste.
- Direktes Einschalten der voreinstellbaren Lieblingsposition («my»-Position):**
 - Drücken Sie die my-Taste.
- Helligkeit erhöhen**
 - Halten Sie die AUF-Taste gedrückt:
 - Die Helligkeit nimmt zu, solange die Taste gedrückt wird.
 - Lassen Sie die AUF-Taste los, sobald die gewünschte Helligkeitsstufe erreicht ist.

Hinweis: Sobald die Helligkeitsstufe «Nachtlicht» erreicht wurde, halten Sie die AB-Taste gedrückt, um die Lampe auszuschalten.

► Siehe Abbildung J

«Inbetriebnahme», um RTS Funksender hinzu zu fügen.

► Siehe Abbildung L

7.2 Es steht kein eingelernter Funk-sender mehr zur Verfügung

Hinweis: Diese Prozedur kann verwendet werden, falls bereits eingelernte RTS Funksender verloren gingen oder nicht mehr funktionieren.

Hinweis! Dieses Zurücksetzen löscht alle Funkhandsender, behält jedoch weiterhin die eingestellte Lieblingsposition (Helligkeitsstufe) im Speicher.

Hinweis! Führen Sie die doppelte Spannungsunterbrechung nur an dem Lighting Modulus Receiver RTS durch, der zurückgesetzt werden soll!

Hinweis! Keine Funksender vom Typ Inis RT/ Inis RTS für das Zurücksetzen verwenden!

- Schalten Sie die Spannungsversorgung für die Dauer von 2 s. aus.

- Schalten Sie die Spannungsversorgung für die Dauer von 10 s ein (mindestens 5 s und höchstens 15 s).

- Schalten Sie die Spannungsversorgung für die Dauer von 2 s. aus.

- Schalten Sie die Spannungsversorgung wieder ein: die Lampe blinkt langsam.

- Drücken Sie kurz auf die PROG -Taste des neuen RTS Funksenders: Die Lampe geht erneut an und aus, um zu signalisieren, dass der neue RTS Funksender im Lighting Modulus Receiver RTS eingelernt wurde.

► Siehe Abbildung M

7. Tipps und Hinweise

7.1 Zurücksetzen auf Werkseinstellung

Hinweis! Das Zurücksetzen auf Werkseinstellung löscht alle Funksender und stellt die Lieblingsposition (Helligkeitsstufe) wieder auf 50 % ein.

Hinweis! Führen Sie die doppelte Spannungsunterbrechung nur an dem Lighting Modulus RTS durch, der zurückgesetzt werden soll!

Hinweis! Keine Funksender vom Typ Inis RT/Inis RTS für das Zurücksetzen auf die Werkseinstellungen verwenden!

- Schalten Sie die Spannungsversorgung für die Dauer von 2 s. aus.

- Schalten Sie die Spannungsversorgung für die Dauer von 10 s ein (mindestens 5 s und höchstens 15 s).

- Schalten Sie die Spannungsversorgung wieder ein: die Lampe blinkt langsam.

- Drücken Sie solange die PROG-Taste des Funksenders, bis die Lampe ein- und wieder ausgeschaltet wird und nach einigen Sekunden erneut ein- und ausschaltet: alle Funksender sind gelöscht.

- Befolgen Sie die Prozeduren des Kapitels

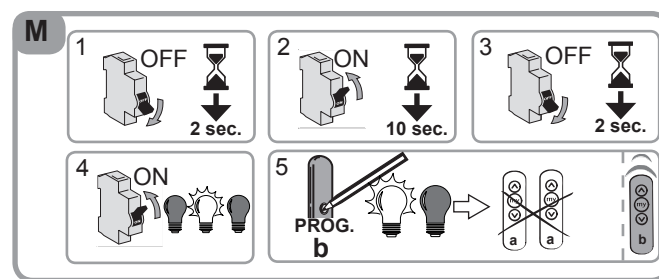
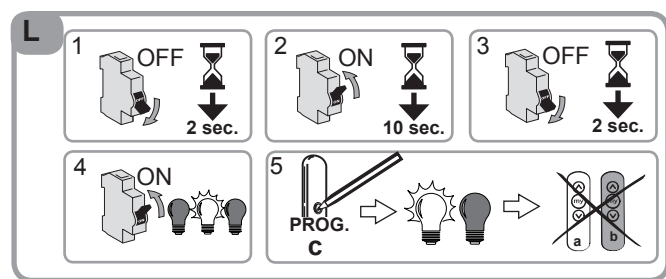
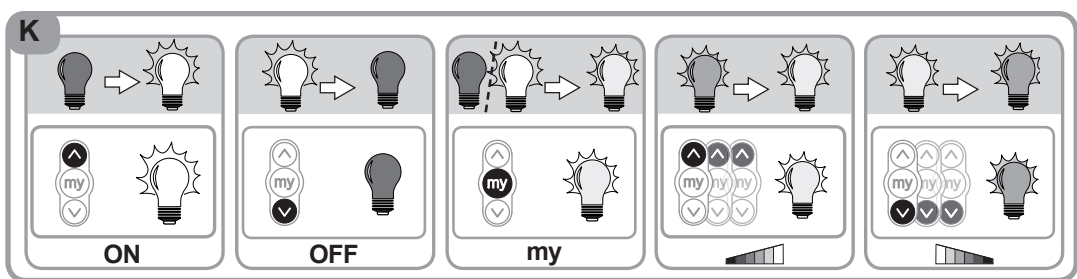
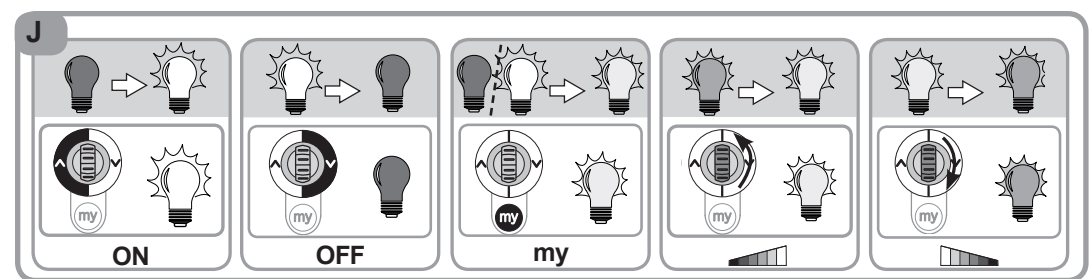
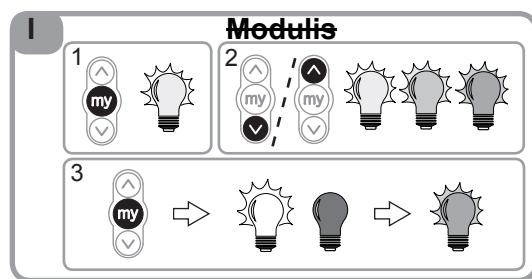
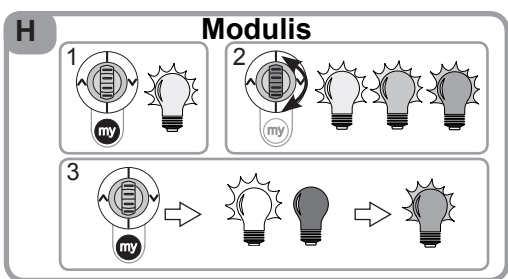
7.3 Haben Sie ein Problem mit Ihrem Lighting Modulus Receiver RTS?

Störung	Mögliche Ursache	Lösung
Beim Drücken auf eine Taste des Funksenders erfolgt keine Reaktion der Lampe.	Die Lampe ist defekt. Der Funksender ist im Lighting Modulus Receiver RTS nicht eingelernt.	Tauschen Sie die Lampe aus. Befolgen Sie die Prozedur für das Hinzufügen eines RTS Funksenders.
Die Batterien des Funksenders sind schwach.	Ersetzen Sie die Batterien durch neue Batterien mit identischen Eigenschaften.	
Funktstörungen verhindern die Funktionsweise des RTS Funksenders und des Lighting Modulus Receivers RTS.	Schalten Sie alle mit Funk funktionierenden Geräte im Nahbereich aus.	
Der verwendete Funksender ist nicht kompatibel mit dem Lighting Modulus Receiver RTS.	Prüfen Sie die Kompatibilität der beiden Produkte.	
Keine Funktion erkennbar	Die Spannungsversorgung ist fehlerhaft. Die Lampe ist defekt.	Prüfen Sie die Spannungsversorgung. Tauschen Sie die Lampe aus.
	Die an dem Lighting Modulus Receiver RTS angeschlossene(n) Lampe(n) hat/haben mehr als 300 W.	Stellen Sie sicher, dass die an dem Lighting Slim Receiver RTS angeschlossene(n) Lampe(n) nicht mehr als 300 W haben.

8. Technische Daten

Der Lighting Modulus Receiver RTS erfüllt die RoHS-Richtlinie.	
Funkfrequenz	433,42 MHz
Betriebsspannung	230 V ~ / 50 Hz
Leistung min / max	40 W / 300 W
Schutzart	IP 54
Temperaturbereich	- 20 °C bis + 60 °C
Schutzklasse	Schutzklasse II
Anzahl programmierbarer RTS Funksender	Maximal 12.

2/2



EN 5.3 Setting the “my” favourite light intensity

N.B.: The favourite light intensity factory setting for the Lighting Modulus Receiver RTS is 50% of the maximum intensity. This favourite position may be modified as required.

5.3.1 From a control point from the Modulus range

A control point from the Modulus range has a thumbwheel for settings.

- Press the my button to switch on the light to the preset favourite position.
- Move the thumbwheel to adjust the light intensity level as required.
- Once the required level of light intensity has been reached, press the my button until the light comes on then goes out:
 - The new favourite light intensity level has been programmed, the light will come on at this level.

► See illustration H

5.3.2 From a standard control point

A standard control point has three buttons (Up/Stop-my/Down).

- Press the STOP/my button to switch on the light to the preset favourite position.
- Press and hold the up or down buttons to adjust the light intensity as required.
- Once the required level of light intensity has been reached, press the STOP/my button until the light comes on then goes out:
 - The new favourite light intensity level has been programmed, the light will come on at this level.

► See illustration I

6. Operation

6.1 With an RTS control point from the Modulus range

- To switch the light on:**
 - Press the Up button.
- To switch the light off:**
 - Press the Down button.
- To switch the light on directly to the “my” preset favourite light intensity setting**
 - Press the my button.
- To increase the light intensity**
 - Move the thumbwheel up:
 - The light intensity begins on the minimum light intensity level possible, i.e. on a night-light level;
 - The light intensity increases every time the thumbwheel is moved.
- To decrease the light intensity**
 - Move the thumbwheel down:
 - The light intensity decreases every time the thumbwheel is moved;
 - The minimum light intensity corresponds to a “night-light” level.

Caution: Once the “night-light” level has been reached, move the thumbwheel down to switch the light off.

► See illustration J

6.2 With an RTS control point

6.2.1 Standard control point

N.B.: A standard control point has three buttons (Up/Stop-my/Down).

- To switch the light on:**
 - Press the Up button.
- To switch the light off:**
 - Press the Down button.
- To switch the light on directly to the “my” preset favourite light intensity setting**
 - Press the my button.
- To increase the light intensity**
 - Press and hold the Up button:
 - The light intensity increases as long as the button is held.
 - Release the Up button when the required light intensity is reached.
- To decrease the light intensity**
 - Press and hold the Down button:
 - The light intensity decreases as long as the button is held.
 - Release the Down button when the required light intensity is reached.

Caution: Once the “night-light” level has been reached, keep the Down button pressed to switch the light off.

► See illustration J

6.2.2 Timer

- Set the timer (Chronis) to US Mode to control the lighting from an RTS timer.
- 1) To switch the light on:**
 - Press the Up button.
- 2) To switch the light off:**
 - Press the Down button.

3) To switch the light on directly to the “my” preset favourite light intensity setting

- Press the my button.
- 4) To increase the light intensity**
 - Press and hold the Up button:
 - The light intensity increases as long as the button is pressed
 - Release the Up button when the required light intensity is reached.
- 5) To decrease the light intensity**
 - Press and hold the Down button:
 - The light intensity decreases as long as the button is pressed
 - Release the Down button when the required light intensity is reached.

Caution: Once the “night-light” level has been reached, keep the Down button pressed to switch the light off.

► See illustration K

7. Tips and recommendations

7.1 Restoring the original configuration

Caution: This reset is carried out using an RTS control point which has already been programmed into the Lighting Modulus Receiver RTS.

Caution! This reset deletes all control points and resets the favourite light intensity level to 50% of the total intensity.

Caution! Only switch off the power to the Lighting Modulus Receiver RTS to be reset!

Caution! Do not use the Inis RT/Inis RTS control point for resetting!

- Cut the power supply for 2 seconds.
- Switch the power supply back on for approximately 10 seconds (for at least 5 seconds but no longer than 15 seconds).
- Cut the power supply for 2 seconds.

Switch the power supply back on: the light flickers slightly.

Press the PROG button on the RTS control point until the light comes on then goes out. The light will come on then go out again after several seconds: all control points have been deleted.

Follow the procedures in the section entitled “Commissioning” to add RTS control points.

► See illustration L

7.2 Resetting with a replacement control

Caution! This reset deletes all control points but retains the favourite light intensity setting.

Caution! Only switch off the power to the Lighting Modulus Receiver RTS to be reset!

Caution! Do not use an Inis RT/Inis RTS control point for resetting!

Cut the power supply for 2 seconds.

Switch the power supply back on for approximately 10 seconds (for at least 5 seconds but no longer than 15 seconds).

Switch the power supply back on: the light flickers slightly.

Briefly press the PROG button on the new RTS control point: the light will come on then go out to indicate that the new RTS control point has been programmed into the Lighting Modulus Receiver RTS.

► See illustration M

7.3 Problems with the Lighting Modulus Receiver RTS?

Problem	Possible cause	Solution
The light does not react when a button on the control point is pressed	The bulb is blown.	Replace the bulb.
	The control point has not been programmed into the Lighting Modulus Receiver RTS.	Follow the procedure for adding an RTS control point.
	The batteries in the control point are depleted.	Replace the batteries
	Radio interference prevents the operation of the RTS control point and Lighting Modulus receiver RTS.	Turn off any nearby equipment using radio frequencies.
	The control point used is not compatible with the Lighting Modulus Receiver RTS	Ensure the two products are compatible.

Nothing operates	The power supply is faulty. The bulb is blown.	Check the power supply. Replace the bulb.
	The light or lights linked to the same Lighting Modulus Receiver RTS are over 300 W.	Make sure the lights linked to the Lighting Modulus Receiver RTS are no more than 300 W in total.

8. Technical data

The Lighting Modulus Receiver RTS complies with the RoHS directive.	
Radio frequency	433.42 MHz
Power supply	230 V ~ / 50 Hz
Minimum/maximum power	40 W / 300 W
Index protection rating	IP 54
Operating temperature	- 20°C to + 60°C
Safety level	Category II
Number of programmable RTS control points	12 maximum

2/2