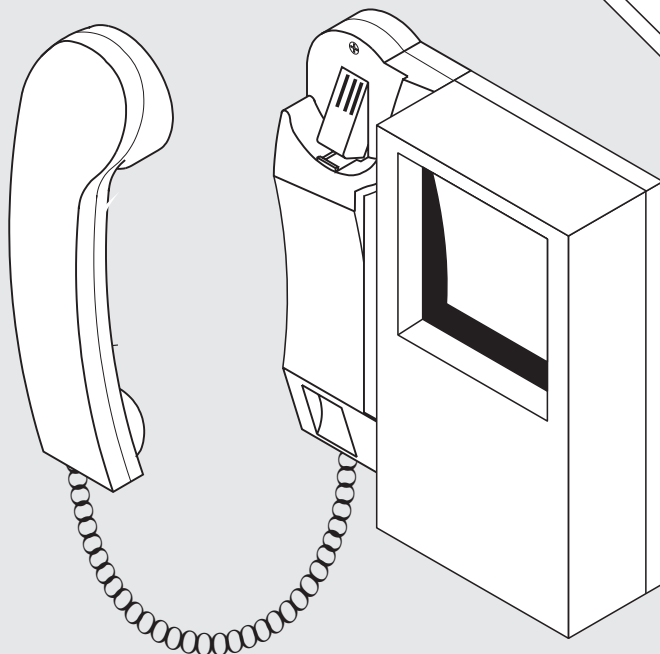


**NOTICE
D'INSTALLATION**



PORTIER VIDEO

Nous vous remercions d'avoir choisi un produit **SIMINOR** destiné à une utilisation domestique individuelle.

Votre matériel **SIMINOR** a été fabriqué avec le plus grand soin et minutieusement contrôlé. Nous avons tout fait pour qu'il vous donne entière satisfaction pendant de nombreuses années.

Nous vous recommandons de lire attentivement l'ensemble de ce livret avant de procéder à l'installation.



CONTENU DU KIT

DESIGNATION	QTÉ.
Moniteur	1
Platine de rue	1
Support du moniteur	1
Transformateur	1
Accessoires de fixation	--

CARACTERISTIQUES

Câblage simplifié 4 + 1 fils.

Alimentation 230 Vac - 25 W 50 Hz.

● Moniteur

Moniteur en ABS blanc à montage en applique avec :

- écran 4",
- combiné audio,
- bouton de commande (gache ou automatique)
- bouton de mise en service vidéo,
- bouton de commande option,
- réglage du volume (fort/faible),
- Réglage de la luminosité.

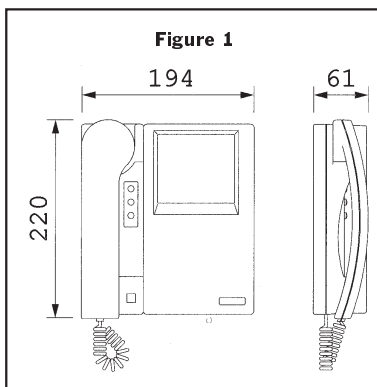
● Platine de rue

Platine de rue avec boîtier d'encastrement et façade aluminium de 123 x 215 x 58 mm comprennent :

- l'amplificateur,
- le bouton d'appel avec porte-étiquette éclairé en permanence,
- réglage du volume,
- le module avec caméra réglable en inclinaison et éclairage de la façade pendant le fonctionnement pour une parfaite définition de l'image de nuit.

La distance maximum entre la platine de rue et le moniteur intérieur est de 100 m (voir schéma pour la section des fils).

ENCOMBREMENT DU MONITEUR



CONTENU DU KIT

CARACTERISTIQUES

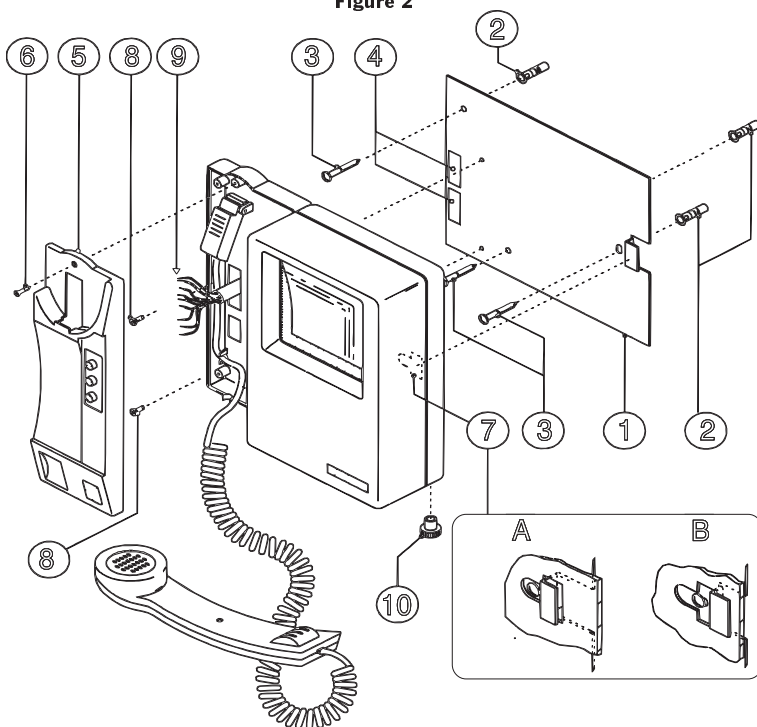
ENCOMBREMENT DU MONITEUR



SIMINOR

DESCRIPTION DU MONITEUR

Figure 2



1 - support du moniteur.

2 - chevilles.

3 - vis de montage du support.

4 - trou de passage du câble d'alimentation.

5 - capot de l'interphone

6 - vis de fixation du capot.

7 - encoche de positionnement du moniteur.

8 - vis de blocage du moniteur.

9 - fils de connexions.

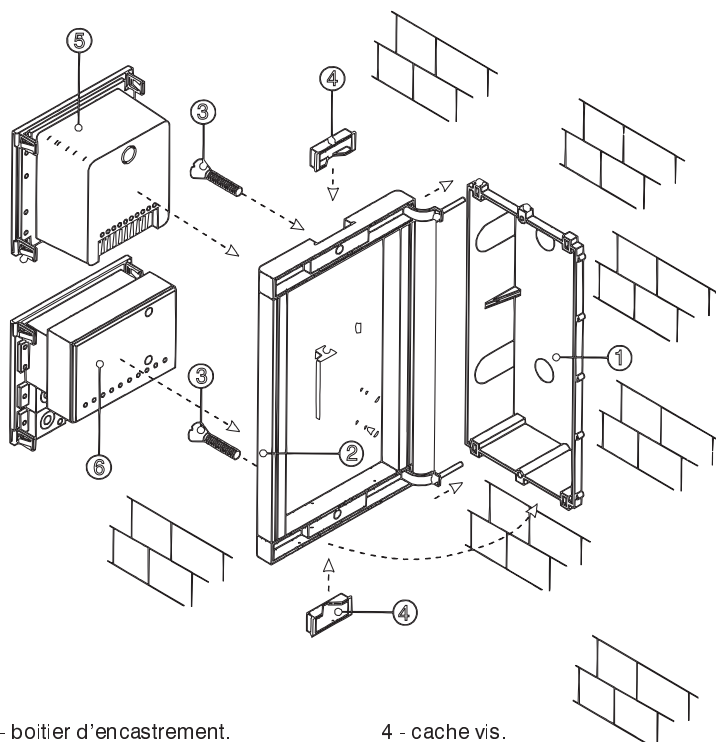
10 - molette de réglage de la luminosité.



SIMINOR

DESCRIPTION DE LA PLATINE DE RUE

Figure 3



- 1 - boîtier d'encastrement.
- 2 - façade de la platine de rue.
- 3 - vis de fixation de la façade.

- 4 - cache vis.
- 5 - caméra.
- 6 - micro.

INSTRUCTIONS DE CABLAGE

Voir figure 4

Pour les câbles du portier vidéo, il est recommandé d'utiliser une gaine séparée de tout éclairage ou alimentation diverses.

Le câblage de l'alimentation (+ et -) du moniteur doit être fait avec des conducteurs unipolaire de 1 mm².

Le signal vidéo entre la platine de rue et le moniteur (V1 et V2) doit passer par

un câble torsadé de 0,22 mm² minimum.

Si les câbles utilisés comportent trop de conducteurs il est conseillé de les câbler en parallèle sur le (-) de l'alimentation.

La distance maximum entre la platine de rue et le moniteur est de 100 mètres.

La distance maximum entre l'alimentation et la platine de rue est de 20 mètres avec un câble de 4x1 mm².



SIMINOR

DESCRIPTION DE LA
PLATINE DE RUE

INSTRUCTIONS DE
CABLAGE

Câble optionnel pour mise en service du vidéophone à partir du moniteur intérieur



MONTAGE DE LA PLATINE DE RUE

Voir figure 3.

Le haut de la platine de rue doit être à environ 1,65 mètre du sol.

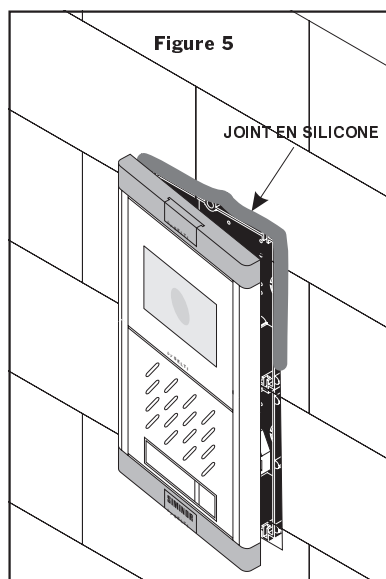
Le boîtier d'encastrement (1) (113 x 205 x 44 mm) doit être scellé dans le mur extérieur en prévoyant le passage des câbles par les trous prédécoupés.

La façade (2) est maintenue par 2 vis (3) situées derrière les cache-vis (4). Une fois les 2 vis retirées elle s'ouvre aisément sur des charnières qui permettent une ouverture à 90°.

Effectuer le câblage sur les différents borniers suivant le schéma (figure 4) et les instructions de câblage données.

Refermer la façade (2), la fixer avec les vis (3) sur le boîtier d'encastrement (1) et repositionner les cache-vis (4).

Il est recommandé d'assurer l'étanchéité entre la façade de la platine de rue et le mur en mettant un joint de silicone dans la partie supérieure (voir figure 5).



MONTAGE DU MONITEUR

Voir figure 2

Fixer sur le mur, à environ 1,40 mètres du sol, la plaque support (1) avec les vis (3) et chevilles (2) fournies en prévoyant le passage des câbles.

Démonter le capot (5) du combiné en retirant la vis (6).

Encliqueter le côté droit du moniteur sur son support suivant les détails (A) et (B) de la figure 2.

Fixer le moniteur avec les deux vis fournies (8) en prenant soin de bien faire sortir les câbles.

Effectuer le câblage sur le bornier suivant le schéma (figure 4) et les instructions de câblage données.

Remonter le capot (5) du combiné et le fixer avec la vis (6).

FONCTIONNEMENT

● Réglage de la caméra

L'inclinaison est réglable par une vis située à l'arrière de la caméra (figure 3, rep. 5) (il faut ouvrir la façade de la platine de rue pour le réglage).

● Réglage du volume de la platine de rue

Le réglage du volume extérieur et de la balance sont accessibles sur l'amplificateur (figure 3, rep. 6) (il faut ouvrir la façade de la platine de rue pour le réglage).

- Régler le volume extérieur au $\frac{3}{4}$; décrocher le combiné; régler la balance de façon à supprimer les perturbations puis accrocher le combiné.

Après avoir effectué le réglage de la balance, le volume extérieur peut être ajusté comme désiré.

**MONTAGE DE LA
PLATINE DE RUE**

**MONTAGE DU
MONITEUR**

FONCTIONNEMENT

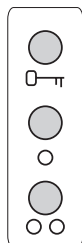


SIMINOR

● Réglage de la luminosité

La molette (figure 2, rep. 10) située à droite sous le moniteur permet le réglage de la luminosité de l'écran.

● Bouton de commande



commande de gache

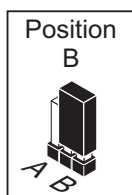
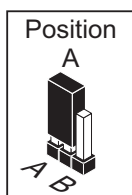
mise en service du
videophone

commande option
(voir cavalier JP1)

PROGRAMMATION DES OPTIONS

La programmation des options s'effectue à l'aide des cavaliers situés sur la carte électronique (figure 6) de la partie interphone, (il faut enlever le capot du combiné pour la programmation).

● Positionnement d'un cavalier



● Programmation

CAVALIER JP1

- Position **A**, un appui sur donne une sortie - Vcc sur TV2.
- Position **B**, un appui sur donne une sortie + 20 Vcc sur TV2.

CAVALIER JP2

- Position **A**, ce moniteur est le moniteur secondaire.
- Position **B**, ce moniteur est le moniteur principal.

CAVALIER JP3

- Position **A**, un appui sur donne une commande.
- Position **B**, un appui sur donne une commande si le portier vidéo est en marche et que le combiné est décroché.

CAVALIER JP4

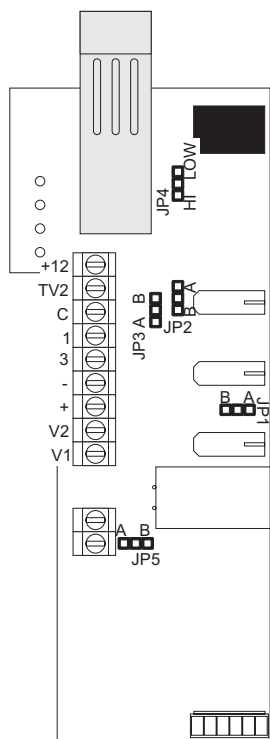
- Position **HI**, donne un volume de la sonnerie électronique élevé.
- Position **LOW**, donne un volume de la sonnerie électronique bas.

CAVALIER JP5

- non utilisé, position **A** obligatoire.

CARTE ÉLECTRONIQUE DE LA PARTIE INTERPHONE

Figure 6



Nous vous remercions d'avoir choisi un équipement **SIMINOR**.

Ce matériel **SIMINOR** a été fabriqué selon une organisation qualité conforme à la norme ISO 9002 certifiée par l'AFAQ n° 1997/7812. Le soin apporté à chaque étape depuis la conception jusqu'à la livraison assure votre entière satisfaction pour de nombreuses années.

MISE EN SERVICE

Le portier vidéo permet une liaison phonique et vidéo entre la platine de rue encastrée et le moniteur intérieur.

Quand le bouton d'appel extérieur est appuyé l'image apparaît sur l'écran du moniteur au bout de 3 s.

Si elle le désire, la personne appelée décroche le combiné pour parler.

Si elle le désire, la personne appelée déverrouille la serrure ou gâche de la porte d'accès en appuyant sur le bouton de commande .

Le portier vidéo s'éteint automatiquement dès que le combiné est raccroché.

Pour allumer le portier vidéo de l'intérieur il faut câbler le fil spécifié sur le schéma de câblage (figure 6).

- En appuyant sur le bouton :
l'image apparaît sur l'écran et vous permet de voir à l'extérieur sans être entendu.
- En appuyant sur le bouton et en décrochant le combiné :
l'image apparaît sur l'écran et vous permet de voir, entendre et parler à l'extérieur.

GARANTIE

La garantie porte sur une période de 12 mois pendant laquelle, si l'appareil ne fonctionne pas normalement du fait d'une pièce défectueuse, l'ensemble ou la pièce sera, au choix de **SIMINOR**, soit réparé, soit remplacé.

PROGRAMMATION
DES OPTIONS

MISE EN SERVICE

Document non contractuel, sous réserve de modification. Reproduction interdite - CDI "VIDEOPHONE" / ind. A du 05-03-98



SIMINOR

SIMINOR

31-43 quai des Grésillons - 92230 GENNEVILLIERS - FRANCE