


Yslo RTS Short Bracket

- FR** Notice de dépannage : kit châssis court
- DE** Reparaturanleitung: Bausatz Kurzer Rahmen
- IT** Manuale di riparazione: kit telaio corto
- ES** Aviso de reparación: Kit chásis corto



 Par la présente Somfy déclare que le produit prévu pour être alimenté en 230V / 50Hz est conforme aux exigences essentielles et aux autres dispositions pertinentes des directives européennes applicables pour l'Europe. Une déclaration de conformité est mise à disposition à l'adresse internet www.somfy.com/ce. Images non contractuelles.



Attention !



Remarque


 Hiermit erklärt Somfy, dass dieses 230 V/50 Hz Produkt mit den grundlegenden Anforderungen und anderen relevanten Vorschriften der in Europa geltenden europäischen Richtlinien übereinstimmt. Eine Konformitätserklärung ist auf der Web-Seite www.somfy.com/ce verfügbar. Abbildungen unverbindlich.



Achtung!



Hinweis


 Somfy dichiara che il prodotto progettato per essere alimentato a 230V/50Hz è conforme ai requisiti essenziali e alle altre disposizioni pertinenti delle direttive europee applicabili per l'Europa. Una dichiarazione di conformità è disponibile all'indirizzo www.somfy.com/ce. Le immagini non sono contrattuali.



Attenzione!



Nota

 Por la presente, Somfy declara que el producto diseñado para 230 V/50 Hz cumple con los requisitos básicos y demás disposiciones de las directivas europeas de aplicación en Europa. Podrá encontrar una declaración de conformidad en la página web www.somfy.com/ce. Fotos no contractuales.



Atención!



Observación

Sommaire

1. Introduction	3	7.4. Démontage de l'Yslo	5
2. Sécurité et responsabilité	3	7.5. Déconnexion du moteur du châssis moteur court	5
3. Outillage nécessaire	3	7.6. Démontage du châssis moteur court	6
4. Préparation de l'intervention	3	7.7. Mise en place du nouveau châssis moteur court	6
5. Démontage des bras	4	7.8. Remontage de l'Yslo	6
6. Démontage du carter et déconnexion de la batterie	4	7.9. Remise en service	6
7. Remplacement du châssis court sur moteur équipé d'une carte électronique rectangulaire	5	7.10. Remontage du carter et des bras	6
7.1. Déconnexion de l'antenne	5	8. Remplacement du châssis court sur moteur équipé d'une carte électronique en «L»	7
7.2. Déconnexion de l'alimentation	5	8.1. Déconnexion de l'alimentation	7
7.3. Démontage du câble	5	8.2. Déconnexion du fil noir (antenne)	7
		8.3. Démontage de l'Yslo	7
		8.4. Mise en place du nouveau châssis moteur court	8
		8.5. Câblage	8
		8.6. Remise en service	8
		8.7. Remontage du carter et des bras	8

1. Introduction

Le système Yslo est équipé d'un châssis moteur court qui intègre le deuxième moteur. Celui-ci est indispensable au bon fonctionnement de l'installation. Le kit châssis moteur court permet de remplacer celui-ci lorsqu'il est défectueux.

2. Sécurité et responsabilité

Avant d'installer et d'utiliser le produit, lire attentivement la notice d'installation.

Ce produit Somfy doit être installé par un professionnel de la motorisation et de l'automatisation de l'habitat auquel cette notice est destinée.

L'installateur doit par ailleurs, se conformer aux normes et à la législation en vigueur dans le pays d'installation, et informer ses clients des conditions d'utilisation et de maintenance du produit.

Toute utilisation hors du domaine d'application défini par Somfy est interdite. Elle entraînerait, comme tout irrespect des instructions figurant dans cette notice, l'exclusion de la responsabilité et de la garantie Somfy.

Avant toute installation, vérifier la compatibilité de ce produit avec les équipements et accessoires associés.

3. Outillage nécessaire


- 1 clé à pipe de 17
- 1 clé plate de 8
- 1 tournevis plat
- 1 tournevis cruciforme
- 1 « déclip's carter »
- 1 pince plate
- 1 pince coupante

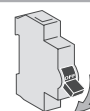
4. Préparation de l'intervention

- Si possible, mettre le volet battant en position ouverte, ou semi-ouverte.

- Ouvrir la fenêtre.

-  **Couper l'alimentation secteur.**

 Tant que la batterie est branchée, il est possible de faire fonctionner l'Yslo avec la télécommande ou les boutons de la carte électronique.

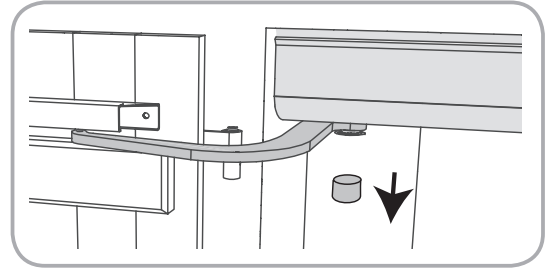


OFF

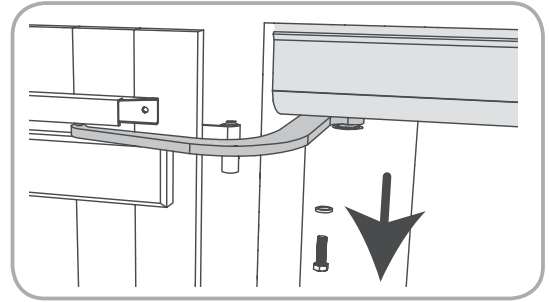
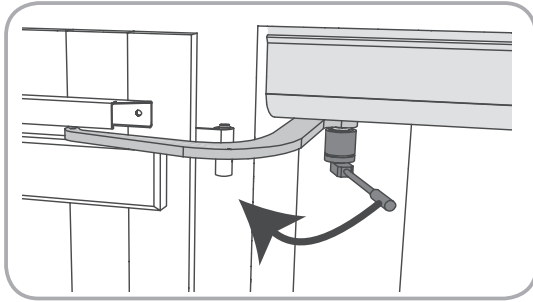
5. Démontage des bras

Pour chaque bras :

- Retirer le cache-écrou.



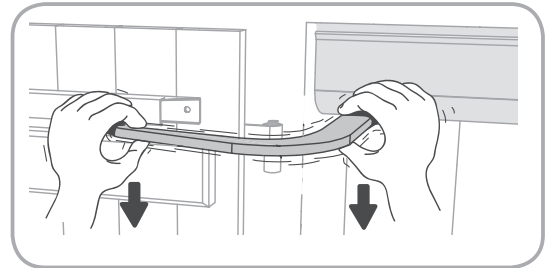
- Avec une clé de 17, débloquer le boulon. Dévisser complètement celui-ci en faisant attention à ne pas perdre la rondelle.



- Démontez le bras en tirant progressivement dessus pour le faire sortir de son axe.

Dans le cas où le bras est serré sur son axe, il faut le dégager au fur et à mesure, en faisant osciller le bras en le tenant à chaque extrémité.

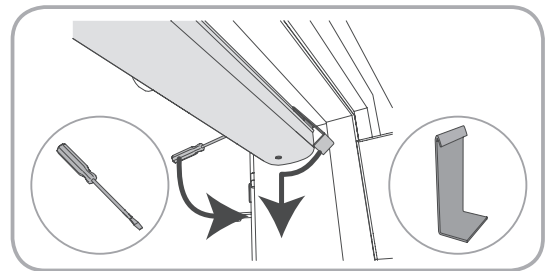
⚠ Ne pas utiliser de marteau : risque de déformation du bras.



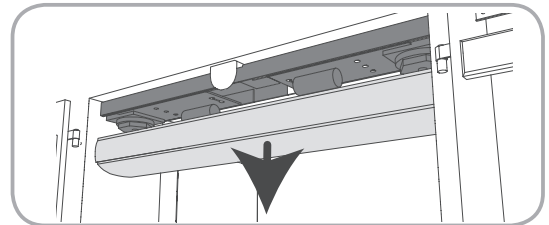
6. Démontage du carter et déconnexion de la batterie

- À l'aide du déclip'carter et d'un gros tournevis plat, démonter le carter de l'Yslo :

i Le déclip'carter doit être placé du côté intérieur, vers l'une des extrémités. Le tournevis plat doit être utilisé en vis-à-vis du déclip'carter entre le carter et le linteau. Il faut exercer une traction progressive sur le carter avec les deux outils pour le dégager doucement.

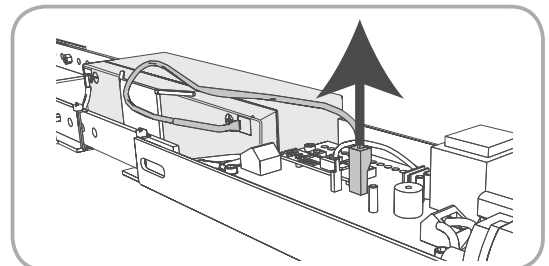


- Retirer complètement le carter en le faisant coulisser le long des axes moteurs.



- Débrancher le fil rouge de la batterie sur la carte électronique.

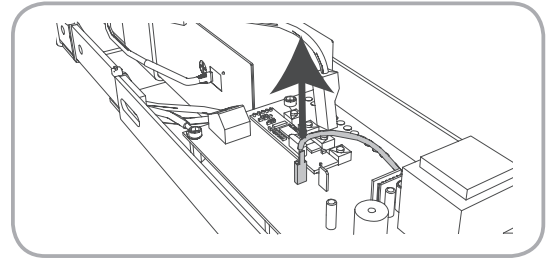
i Pour plus de clarté, certaines vues ne sont pas présentées en situation.



7. Remplacement du châssis court sur moteur équipé d'une carte électronique rectangulaire

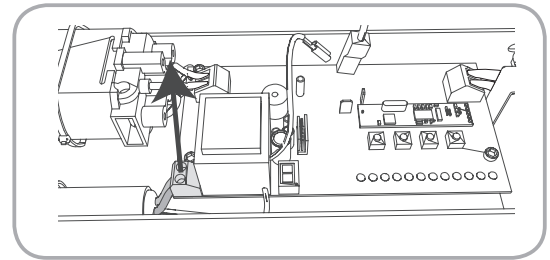
7.1. Déconnexion de l'antenne

- Déconnecter l'antenne de la carte électronique.



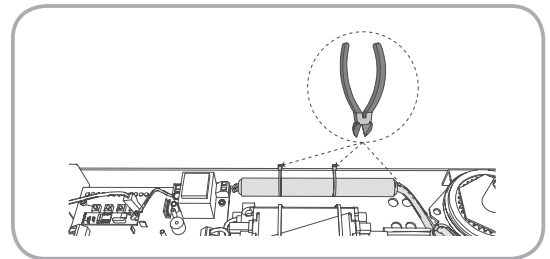
7.2. Déconnexion de l'alimentation

- Déconnecter l'alimentation en retirant le connecteur vers l'extérieur sur la carte électronique.

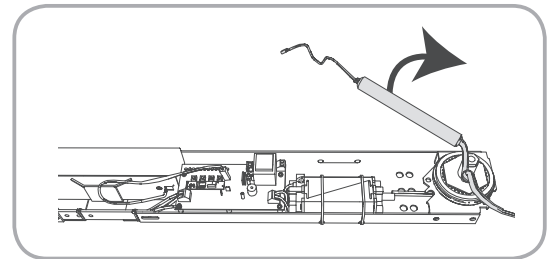


7.3. Démontage du câble

- Couper les colliers de serrage qui maintiennent le câble sur l'Yslo.

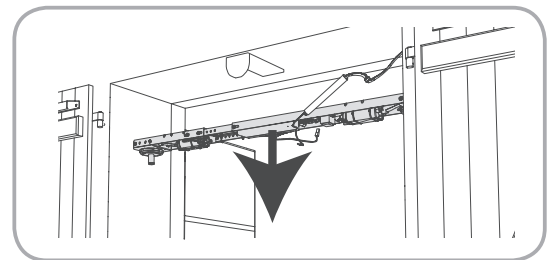


- Retirer le câble de l'Yslo et le laisser en attente.



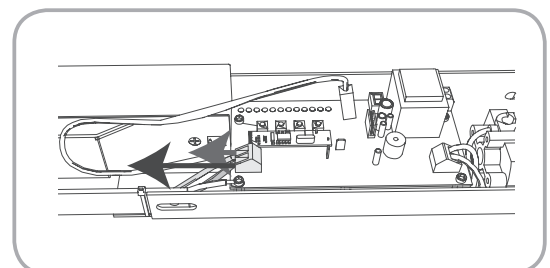
7.4. Démontage de l'Yslo

- Retirer les vis qui maintiennent l'Yslo sur la baie.
- Retirer l'Yslo en faisant attention à ne pas endommager le câble.



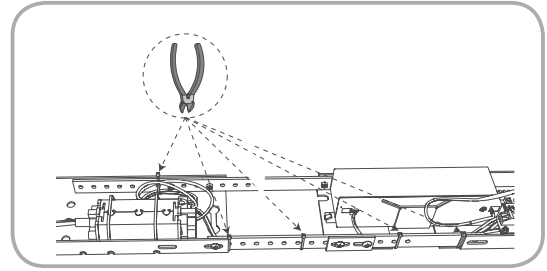
7.5. Déconnexion du moteur du châssis moteur court

- Repérer les couleurs et les positions des fils du moteur.
- Déconnecter les deux fils du moteur sur la carte électronique en appuyant sur les poussoirs des connecteurs.

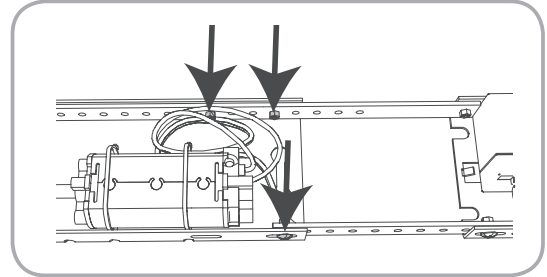


7.6. Démontage du châssis moteur court

- Couper les colliers de serrage qui maintiennent les fils entre le moteur et la carte électronique.



- Repérer la position du châssis moteur court sur les tringles de fixation, puis avec une clé plate de 8 et un tournevis cruciforme, démonter les 3 vis/écrous qui maintiennent le châssis moteur court.



7.7. Mise en place du nouveau châssis moteur court

- Placer le nouveau châssis moteur court et le fixer avec les 3 vis/écrous en respectant l'entraxe des axes moteurs donnés par le carter.
- Positionner les fils du moteur et les fixer avec des colliers de serrage.
- Reconnecter le moteur en respectant la position des fils.

7.8. Remontage de l'Yslo

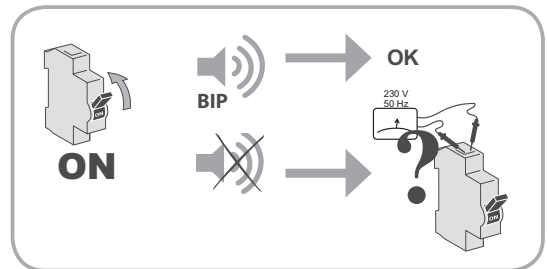
- Remonter l'Yslo sur la baie et le fixer en utilisant les anciennes fixations.
- Passer le câble d'alimentation dans l'Yslo et le fixer avec les colliers de serrage.

⚠ Ne pas oublier de fixer le collier de serrage qui permet de positionner le câble d'alimentation sur le carter de l'axe moteur.

- Reconnecter l'alimentation.
- Reconnecter l'antenne.
- Reconnecter le fil rouge de la batterie.

7.9. Remise en service

- Mettre sous tension.



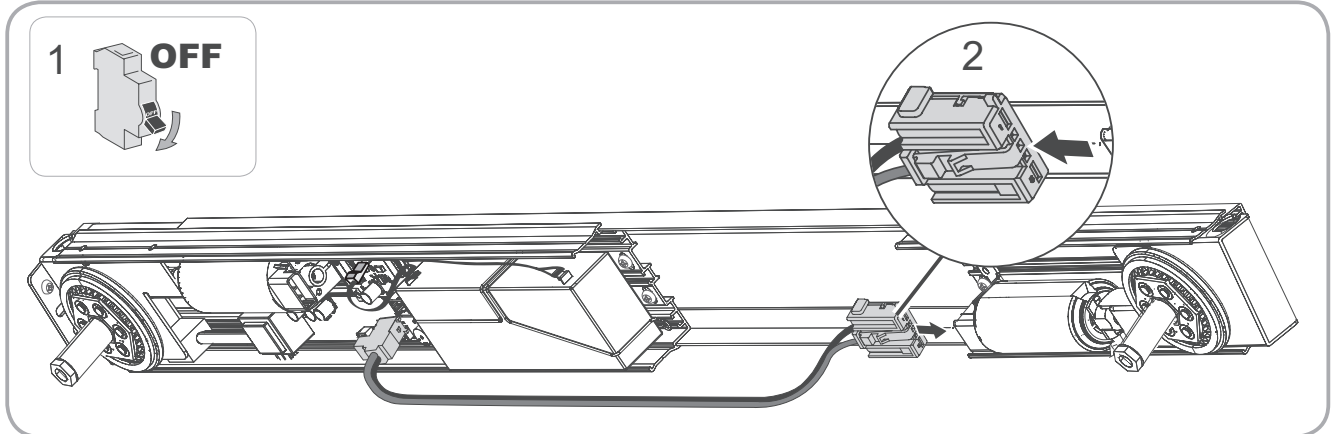
7.10. Remontage du carter et des bras

- Tester au moins un point de commande.
- Remonter le carter, puis le ou les bras en suivant la procédure inverse à celle du démontage.

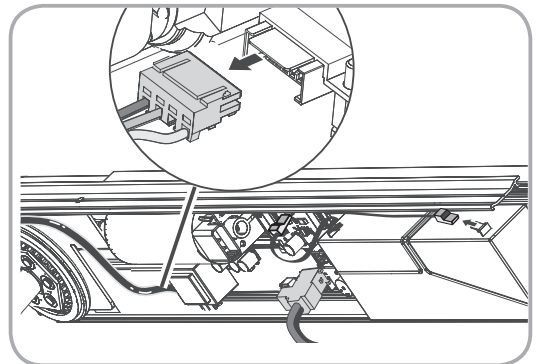
8. Remplacement du châssis court sur moteur équipé d'une carte électronique en «L»

8.1. Déconnexion de l'alimentation

- 1) Couper l'alimentation secteur.
 - 2) Débrancher le câble moteur sur le connecteur du module mécanique.
- Couper les colliers de serrage qui maintiennent le câble moteur sur l'Yslo.

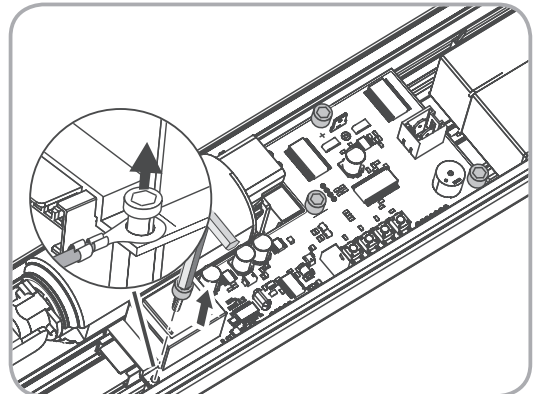


- Déconnecter l'alimentation en retirant le connecteur vers l'extérieur sur la carte électronique.



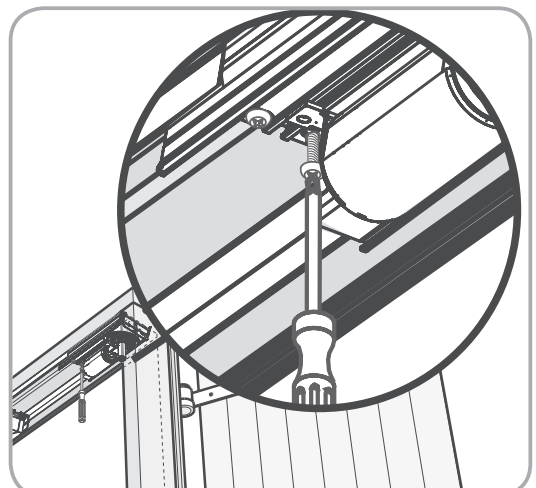
8.2. Déconnexion du fil noir (antenne)

- À l'aide d'une cle 6 pans, dévisser la cosse œillet du câble d'alimentation (de la carte).




8.3. Démontage de l'Yslo

- 1) Devisser et retirer le châssis moteur court à remplacer



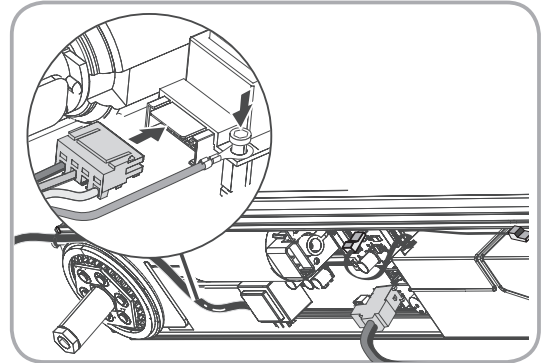
8.4. Mise en place du nouveau châssis moteur court

- Placer le nouveau châssis moteur court et le fixer avec les 3 vis/écrous en respectant l'entraxe des axes moteurs donnés par le carter.
- Positionner les fils du moteur et les fixer avec des colliers de serrage.
- Reconnecter le moteur en respectant la position des fils.

 Ne pas oublier de fixer le collier de serrage qui permet de positionner le câble d'alimentation sur le carter de l'axe moteur.

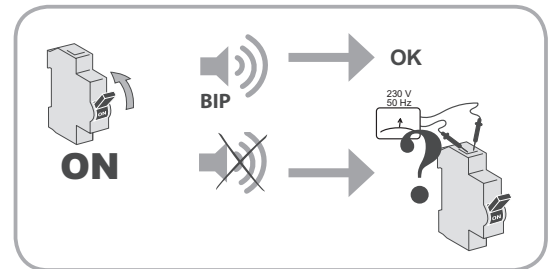
8.5. Câblage

- Reconnecter l'alimentation.
- Reconnecter l'antenne.



8.6. Remise en service

- Mettre sous tension.



8.7. Remontage du carter et des bras

- Tester au moins un point de commande.
- Remonter le carter, puis le ou les bras en suivant la procédure inverse à celle du démontage.

Somfy
50 Avenue du Nouveau Monde
BP 152 - 74307 Cluses Cedex
France
T +33 (0)4 50 96 70 00
F +33 (0)4 50 96 71 89

www.somfy.com

Nous contacter

Austria : Somfy GesmbH

Tel: +61 (2) 8845 7200

Fax: +61 (0) 2 9638 0075

Belgium: Somfy Belux

Tel: +32 (0) 2 712 07 70

Fax: +32 (0) 2 725 01 77

France : Somfy France

Site internet Professionnel : www.somfypro.fr

Ligne Professionnelle : Tel : 0 820 374 374 (0,12€ TTC/mn)

Germany: Somfy GmbH

Tel: +49 (0) 7472 930 0

Fax: +49 (0) 7472 930 9 (logistic)

Italy: Somfy Italia s.r.l

Tel: +39-024847181

Fax: +39-024455794

Spain: Somfy Espana SA

Tel: +34 (0) 934 800 900

Fax: +34 (0) 933 770 396

Switzerland: Somfy A.G.

Tel: +41 (0) 44 838 40 30

Fax: +41 (0) 44 836 41 95