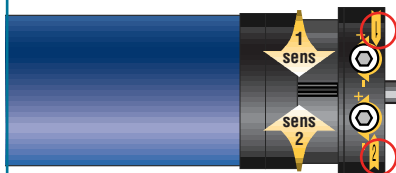


REGLAGE DES MOTEURS

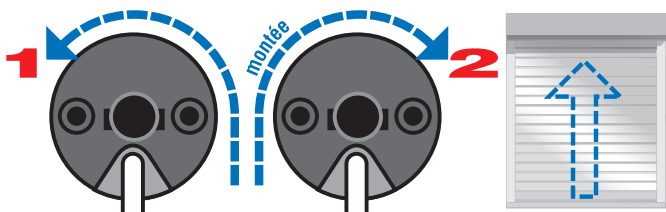
LS 40

1 Avant fixation du volet (store) sur l'axe, repérage du sens de montée



INFO :

Les moteurs sont expédiés par SOMFY avec un pré réglage de 3 tours d'axe.



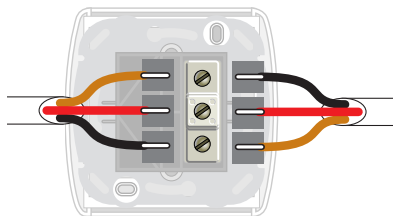
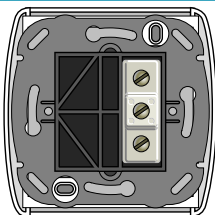
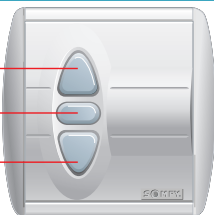
Repérez la molette (sens 1 ou 2) correspondant à la montée du volet roulant (store)

2 Cablage

Montée

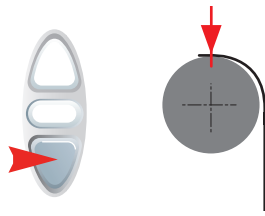
Stop

Descente



Sens 1 = montée

Sens 2 = montée

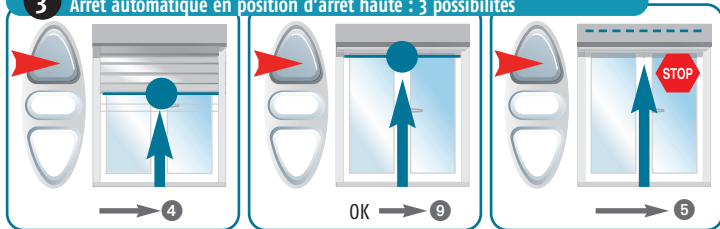


Fixez le volet (store)

REGLAGE DES MOTEURS

LS 40

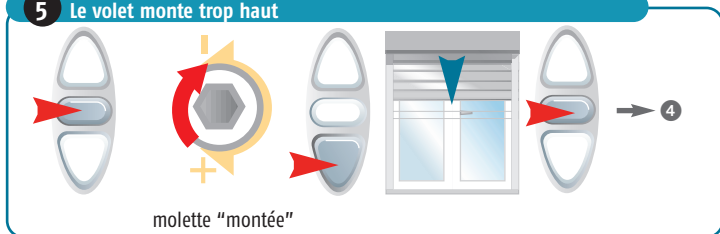
3 Arrêt automatique en position d'arrêt haute : 3 possibilités



4 Le volet s'arrête avant la position d'arrêt haute



5 Le volet monte trop haut

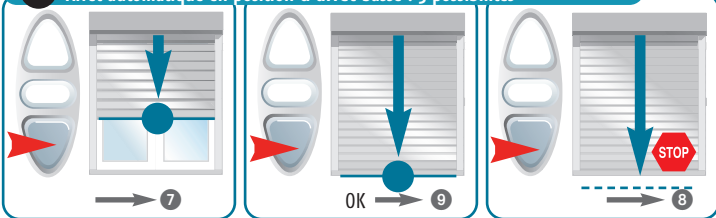


Pour info : 7 tours de molette = 1 tour d'axe

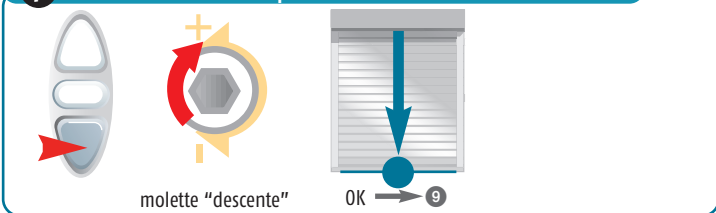
REGLAGE DES MOTEURS

LS 40

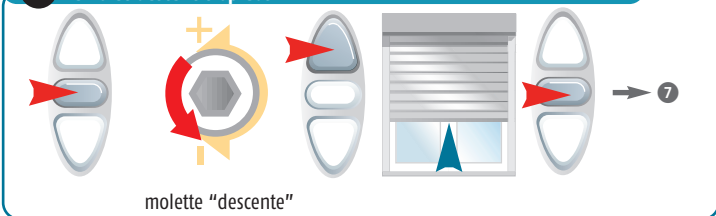
6 Arrêt automatique en position d'arrêt basse : 3 possibilités



7 Le volet s'arrête avant la position d'arrêt basse



8 Le volet descend trop bas



9 Test

