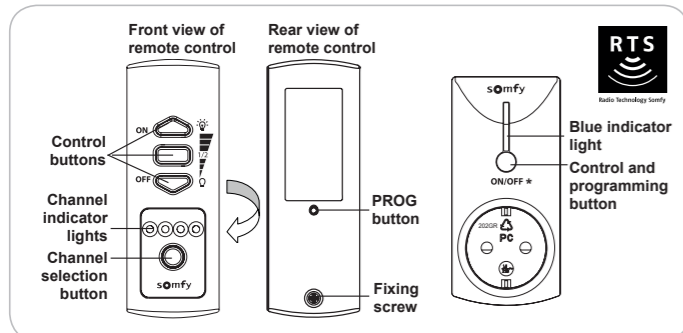


Set of 1 remote control + 3 remote controlled sockets

Product description



Product description

- RTS On/Off (3600 W) remote controlled sockets can be used to control an electrical device (max. 3600 W) in On/Off mode. Up to 4 remote controls and several channels can be stored on each socket.
- In addition to the On/Off remote controlled sockets, the 5-channel remote control can be used to control the following devices (individually or simultaneously):
 - the remote controlled dimming socket (200 W),
 - the outdoor remote controlled On/Off socket (3600 W),
 - the double remote controlled outdoor sockets (3600 W),
 - the remote controlled On/Off lamp holder (60 W).

This functionality is possible thanks to a 5-channel system, identified by indicator lights.

Each channel corresponds to an individual remote control and can be used to control one or more devices.

There is no limit to the number of devices that can be controlled by a single channel.

The channel selection button is used to navigate between channels.



Safety - Important information

General information

Read this installation guide and the safety instructions carefully before installing this Somfy product. All the instructions given must be followed closely and this guide must be stored in a safe place throughout the service life of your product. Before installation, check that this Somfy product is compatible with the associated equipment and accessories. This guide describes the installation and use of this product.

Any installation or use outside the sphere of application specified by Somfy is forbidden. This invalidates the warranty and discharges Somfy of all liability, as does any failure to comply with the instructions given herein. Somfy cannot be held responsible for any changes in standards which come into effect after the publication of this guide.

General safety advice

Do not let children play with the control point.

Never immerse the control point in liquid.

Conditions for use

Do not use these products outdoor.

The devices connected to the sockets must not exceed the wattage indicated in the technical specifications.

The radio range is limited by the radio appliance control standards.

The range of the control point is heavily dependent on the environment in which it is used: interference may be caused by having large-scale electrical equipment near the installation and by the type of material used in the walls and partitions.

Conformity

Somfy hereby declares that this product conforms to the essential requirements and other relevant provisions of Directive 1999/5/CE. A Declaration of Conformity is available at www.somfy.com/ce (RC200 RTS/E200 RTS F-TYPE). Usable in EU, CH and NO.

Recycling

Do not dispose of this product or its flat battery with the household waste. Please take them to a collection point or an approved centre to ensure they are recycled correctly.

Warranty

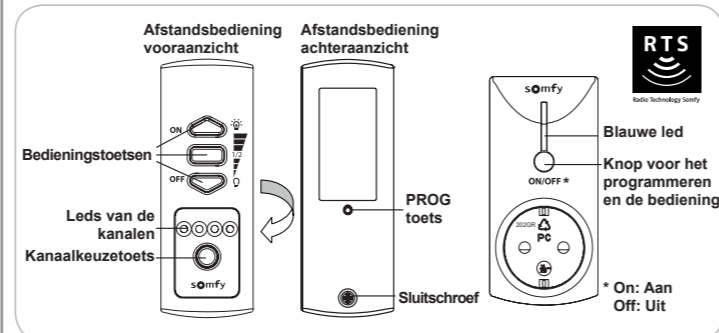
This product is guaranteed for 2 years from the date of purchase.

Technical specifications

	On/Off socket	Remote control
Power supply	230 VAC 50 Hz	3 V type CR2430
Switched power	3600 W 16A max	-
Frequency	433.42 MHz	
Range	30 m in open space	
Operating temperature	0°C to 40°C	0°C to 60°C
Index protection rating	IP 20 (inside use, in a dry room)	IP 30 (inside use, in a dry room)
Dimensions in mm (H x w x d)	53 x 110 x 77	45 x 125 x 14
Weight	120 g	50 g
Life	-	2 years (may vary according to use)

Set van 3 stopcontacten + 1 afstandsbediening - AAN / UIT

Productbeschrijving



Productbeschrijving

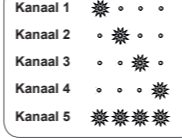
- Met de schakelbare stopcontacten 3600 W RTS kan een elektrisch apparaat (max. 3600 W) in en uitgeschakeld worden. Zij kunnen geprogrammeerd worden voor 4 afstandsbedieningen en meerdere kanalen van elke afstandsbediening.
- De 5-kanaals afstandsbediening kan, behalve voor de schakelbare stopcontacten, ook gebruikt worden voor het tegelijk of afzonderlijk aansturen van de volgende apparaten:
 - het stopcontact met afstandsbediening en dimmer 200 W,
 - het buitenstopcontact met afstandsbediening aan/uit 3600 W,
 - het tuinverdeelblok met afstandsbediening aan/uit 3600 W,
 - de fitting met afstandsbediening aan/uit 60 W.

Deze functionaliteit is mogelijk dankzij een systeem van 5 kanalen die door leds zijn te onderscheiden.

Elk kanaal hoort bij één bepaalde afstandsbediening en kan een of meer apparaten aansturen.

Het aantal door een kanaal aan te sturen apparaten is onbeperkt.

Het schakelen tussen de kanalen gebeurt met de kanaalkeuzetoets.



Veiligheid - belangrijke informatie

Algemeen

Lees deze installatiegids en de bijgevoegde veiligheidsvoorschriften aandachtig voordat u begint met de installatie van dit Somfy product. Houd u nauwkeurig aan de instructies die in deze handleiding worden gegeven en bewaar deze handleiding gedurende de gehele levensduur van het product. Controleer vóór de installatie of dit Somfy product compatibel is met de aanwezige apparatuur en accessoires. Deze handleiding geeft instructies voor het installeren en gebruiken van dit product.

Elke installatie of vorm van gebruik dat buiten het door Somfy gedefinieerde toepassingsgebied valt, is niet toegestaan. Hierdoor en door het negeren van de instructies in deze handleiding, vervallen iedere aansprakelijkheid en garantie van Somfy. Somfy is niet aansprakelijk voor veranderingen van normen en standaards die van kracht zijn geworden na publicatie van deze handleiding.

Algemene veiligheidsvoorschriften

Laat kinderen niet met het bedieningspunt spelen.

Dompel het bedieningspunt nooit in een vloeistof.

Gebruiksomstandigheden

Gebruik de producten alleen binnenshuis.

De op de stopcontacten aangesloten apparaten mogen het in de technische gegevens aangegeven vermogen niet overschrijden.

Het ontvangstbereik wordt beperkt door de regelgeving inzake draadloze apparaten.

Het bereik van het bedieningspunt is sterk afhankelijk van de gebruiksomgeving: storingen veroorzaakt door grote elektrische apparaten in de buurt van de installatie, de gebruikte materialen voor de muren en wanden van de locatie.

Conformiteit

Hierbij verklaart Somfy dat dit product in overeenstemming is met de essentiële eisen en de andere relevante bepalingen van richtlijn 1999/5/EG. Een conformiteitsverklaring staat ter beschikking op de website www.somfy.com/ce (RC200 RTS/E200 RTS F-TYPE). Te gebruiken in de EU, CH en NO.

Recycling

Gooi het product en oude batterijen niet weg met het huishoudelijk afval. Let er op dat u ze bij een inzamelpunt of depot inlevert zodat ze gerecycled kunnen worden.

Garantie

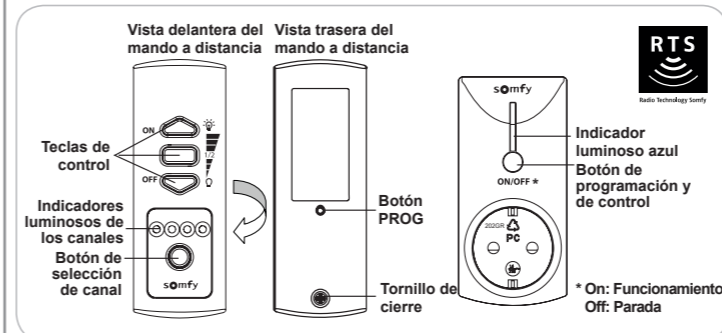
Dit product wordt 2 jaar gegarandeerd gerekend vanaf de aankoopdatum.

Technische gegevens

	Schakelbaar stopcontact	Afstandsbediening
Voeding	230 VAC 50 Hz	3 V type CR2430
Geschakeld vermogen	3600 W - max. 16 A	-
Frequentie	433,42 MHz	
Bereik	30 m in open ruimte	
Werkings temperatuur	0 °C tot 40 °C	0 °C tot 60 °C
Beschermingsklasse	IP20 (binnenshuis in een droge ruimte te gebruiken)	IP30 (binnenshuis in een droge ruimte te gebruiken)
Afmetingen L x H x D in mm	53 x 110 x 77	45 x 125 x 14
Gewicht	120 g	50 g
Zelfstandigheid	-	2 jaar (afhankelijk van het gebruik)

Lote de tres tomas controladas a distancia On/Off 3600 W + un mando a distancia de cinco canales

Descripción del producto



Presentación del producto

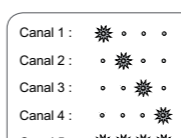
- Con las tomas controladas a distancia On/Off 3600 W RTS puede controlarse un equipo eléctrico (3600 W máx.) en modo On/Off. Pueden memorizar hasta cuatro mandos a distancia y varios canales de cada mando.
- El mando a distancia de cinco canales, además de las tomas controladas a distancia On/Off, puede utilizarse para controlar de forma individual o simultánea los siguientes equipos:
 - la toma del variador controlada a distancia 200 W
 - la toma controlada a distancia exterior On/Off 3600 W
 - la toma múltiple de jardín controlada a distancia On/Off 3600 W
 - el casquillo controlado a distancia On/Off 60 W

Esta función resulta posible gracias a un sistema de cinco canales identificados mediante indicadores luminosos.

Cada canal corresponde a un mando a distancia individual y puede controlar uno o varios equipos.

El número de equipos que pueden controlarse mediante un canal es ilimitado.

La navegación entre los canales se lleva a cabo gracias al botón de selección de canal.



Seguridad - Información importante

Aspectos generales

Leer atentamente la presente guía de instalación y las instrucciones de seguridad antes de empezar la instalación de este producto Somfy. Seguir estrictamente cada una de las instrucciones facilitadas y conservar la presente guía durante la vida útil del producto. Antes de su instalación, compruebe que este producto Somfy sea compatible con los equipos y accesorios asociados. En estas instrucciones se describe la instalación y el uso de este producto.

Cualquier instalación o uso distinto al ámbito de aplicación definido por Somfy se considerará inapropiado. Este caso, así como el de cualquier incumplimiento de las instrucciones que aparecen en esta guía, conllevará la exclusión de la responsabilidad y de la garantía por parte de Somfy. Somfy no podrá ser considerada responsable de los cambios de normas y estándares producidos después de la publicación de la presente guía.

Normas generales de seguridad

No dejar que los niños jueguen con el punto de mando.

No mojar nunca el punto de mando con un líquido.

Condiciones de uso

No utilizar los productos en el exterior.

Los equipos conectados a las tomas no deben exceder la potencia indicada en las características técnicas.

El alcance del radiocontrol está limitado por las normativas que regulan los dispositivos de radio.

El alcance del punto de mando depende en gran medida del entorno de uso: posibles perturbaciones provocadas por grandes equipos eléctricos cerca de la instalación, por el tipo de material utilizado en las paredes y los tabiques del lugar.

Conformidad

Por la presente, Somfy declara que el equipo cumple con los requisitos básicos y demás disposiciones estipuladas en la directiva 1999/5/CE. Encontrará una declaración de conformidad en la página web www.somfy.com/ce (RC200 RTS/E200 RTS F-TYPE). Aplicable a la UE, Suiza y Noruega.

Reciclaje

No tire el producto ni la pila gastada a la basura doméstica. Estos deben depositarse en un punto de recogida selectiva o en un centro autorizado para garantizar su reciclaje.

Garantía

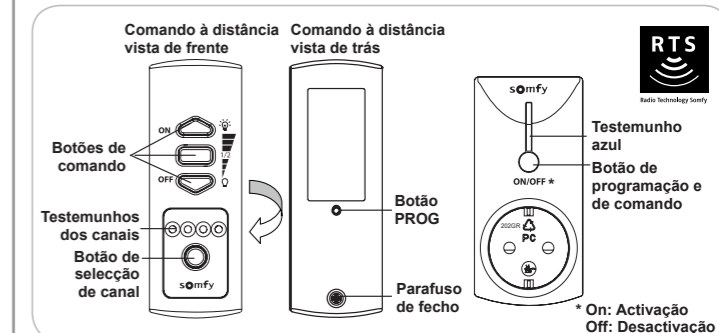
Este producto cuenta con una garantía de dos años a partir de la fecha de compra.

Características técnicas

	Toma On/Off	Mando a distancia
Alimentación	230 V CA 50 Hz	3 V de tipo CR2430
Potencia conmutada	3600 W/16 A máx.	-
Frecuencia	433,42 MHz	
Alcance	30 m en campo abierto;	
Temperatura de funcionamiento	de 0 °C a 40 °C	de 0 °C a 60 °C
Índice de protección	IP 20 (uso en interior en sala seca)	IP 30 (uso en interior en sala seca)
Dimensiones: L x A x P en mm	53 x 110 x 77	45 x 125 x 14
Peso	120 g	50 g
Autonomía	-	2 años (variable en función del uso)

Conjunto de 3 tomadas comandadas à distância On/Off de 3600 W + 1 comando à distância de 5 canais

Descrição do produto



Apresentação do produto

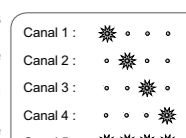
- As tomadas comandadas à distância On/Off 3600 W RTS permitem comandar um aparelho eléctrico (3600 W máx.) em modo On/Off. Podem memorizar até 4 comandos à distância e vários canais de cada comando à distância.
- O comando à distância de 5 canais, além das tomadas comandadas à distância On/Off, pode ser utilizado para comandar individual ou simultaneamente os seguintes aparelhos:
 - a tomada comandada à distância com variador de 200 W,
 - a tomada comandada à distância exterior On/Off de 3600 W,
 - a tomada múltipla de jardim comandada à distância On/Off de 3600 W,
 - o casquillo comandado à distância On/Off de 60 W.

Esta funcionalidade é permitida graças a um sistema de 5 canais identificados por testemunhos.

Cada canal corresponde a um comando à distância individual e pode comandar um ou vários aparelhos.

O número de aparelhos que podem ser comandados por um canal é ilimitado.

A navegação entre os canais é efectuada graças ao botão de seleção de canal.



Segurança - Informações importantes

Generalidades

Ler cuidadosamente o guia de instalação e as instruções de segurança antes de começar a instalação deste produto Somfy. Seguir rigorosamente todas as instruções fornecidas e conservar este guia durante o tempo de vida útil do produto. Antes de efectuar a instalação, verifique a compatibilidade deste produto Somfy com os equipamentos e acessórios associados. Este guia descreve a instalação e o modo de utilização deste produto.

Qualquer instalação ou utilização fora do âmbito de aplicação definido pela Somfy é considerada não conforme. Ela acarretaria, como qualquer outro incumprimento das instruções fornecidas neste guia, a anulação da responsabilidade e da garantia da Somfy. A Somfy não assume qualquer responsabilidade por eventuais modificações às normas efectuadas após a publicação deste guia.

Instruções gerais de segurança

Não deixar o ponto de comando ao alcance das crianças.

Nunca mergulhar o ponto de comando em líquido.

Condições de utilização

Não utilizar os produtos no exterior.

Os aparelhos ligados às tomadas não devem ultrapassar a potência indicada nas características técnicas.

O alcance rádio é limitado pelas normas de regulamentação dos aparelhos rádio.

O alcance do ponto de comando depende fortemente do ambiente de utilização: perturbações possíveis provocadas por grandes aparelhos eléctricos nas proximidades da instalação, tipo de material utilizado nas paredes e divisórias do local.

Conformidade

Pelo presente documento, a Somfy declara que o aparelho está conforme às exigências fundamentais e às outras disposições pertinentes da directiva 1999/5/CE. Encontra-se disponível no sítio web www.somfy.com/ce uma declaração de conformidade (RC200 RTS/E200 RTS F-TYPE). Utilizável na UE, Suíça e Noruega.

Reciclagem

Não elimine o produto nem a pilha usada com o lixo doméstico. Certifique-se de que os coloca num ponto de recolha ou num centro aprovado, de modo a garantir a sua reciclagem.

Garantia

Este produto tem uma garantia de 2 anos a partir da data de compra.

Características técnicas

	Tomada On/Off	Comando à distância
Alimentação	230 VAC 50 Hz	3 V tipo CR2430
Potência comutada	3600 W 16A máx.	-
Frequência	433,42 MHz	
Alcance	30 m, em campo aberto	
Temperatura de funcionamento	de 0 °C a 40 °C	de 0 °C a 60 °C
Índice de protecção	IP 20 (utilização no interior em local seco)	IP 30 (utilização no interior em local seco)
Dimensões C x A x P em mm	53 x 110 x 77	45 x 125 x 14
Peso	120 g	50 g
Autonomia	-	2 anos (variável em função da utilização)