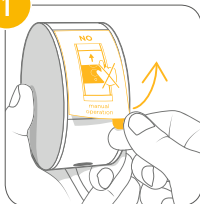


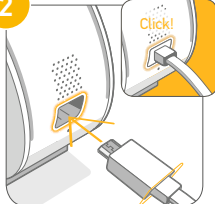
Skonfiguruj swoją Wewnętrzną kamerę Somfy

1



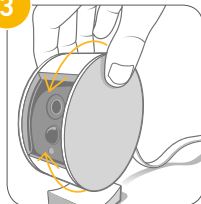
Usuń naklejkę ochronną osłony obiektywu.

2



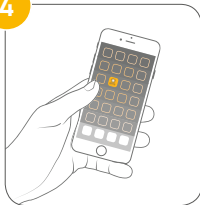
Podłącz kamerę do gniazda zasilania elektrycznego, upewniając się, że przewód jest podłączony. Osłona obiektywu otworzy się automatycznie po kilku sekundach.

3



Umieść kamerę na dołączonym uchwycie. Położenie może być regulowana, gdy kamera jest w użyciu.

4



Pobierz bezpłatną aplikację "Somfy Protect", aby utworzyć swoje konto.

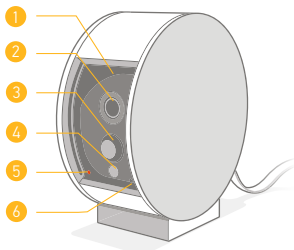
5



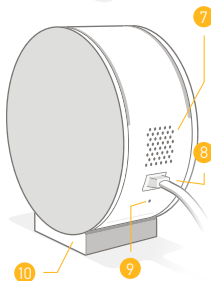
Postępuj zgodnie z instrukcjami aplikacji, aby podłączyć kamerę do sieci Wi-Fi



Skonfiguruj swoją Wewnętrzną kamerę Somfy



- | | | | |
|---|--------------------------------------|----|----------------------------|
| 1 | Dioda IR - noktowizor | 6 | Mikrofon |
| 2 | Czujnik wideo Full HD (1080p / 130°) | 7 | Głośnik |
| 3 | Czujnik ruchu | 8 | Port Micro USB |
| 4 | Czujnik światła otoczenia | 9 | Przycisk reset |
| 5 | Status LED | 10 | Regulowana podstawa uchyty |



- Wideo:
 - Czujnik wideo jakości HD 1080p
 - Obraz szerokokątny 130° (diagonalny)
 - o stałej ogniskowej (60 cm / 1,9 stopy do nieskończoności)
 - Noktowizor (do 6m/19 stóp) z mechanicznym filtrem podczervenienie
 - Zoon cyfrowy x8
 - Detekcja ruchu SomfyVision™ (5 m/16 stóp)• Audio: Wbudowany głośnik i mikrofon

- Komunikacja bezprzewodowa: urządzenie kompatybilne ze standardem WiFi 802.11 b/g/n (2,4 GHz), (e.r.p < 100 mW), Open/WEP/WPA/WPA2
- Zasilacz USB (5 V / 1.5 A)
- Wymiary / waga: 43 x 90 mm / 170 g
- Temperatura robocza: 0-45° C

Potrzebujesz wsparcia?

Wsparcie i Wsparcie w Najczęściej Zadawanych Pytaniach (FAQS):
www.somfyprotect.com/support

Idź dalej

Może być używana jako samodzielna kamera lub jako dodatek do rozwiązań bezpieczeństwa Somfy Protect.

